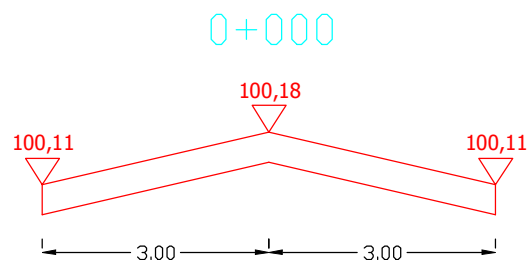
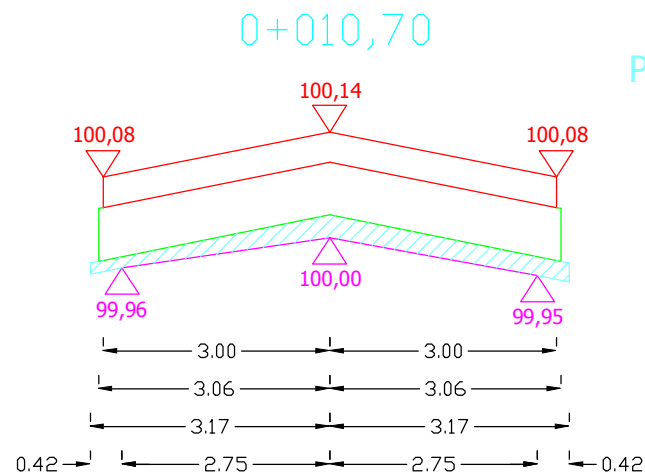


PRZEKROJE POPRZECZNE DROGI WOJEWÓDZKIEJ NR 651 OD KM 58+530 DO KM 59+690

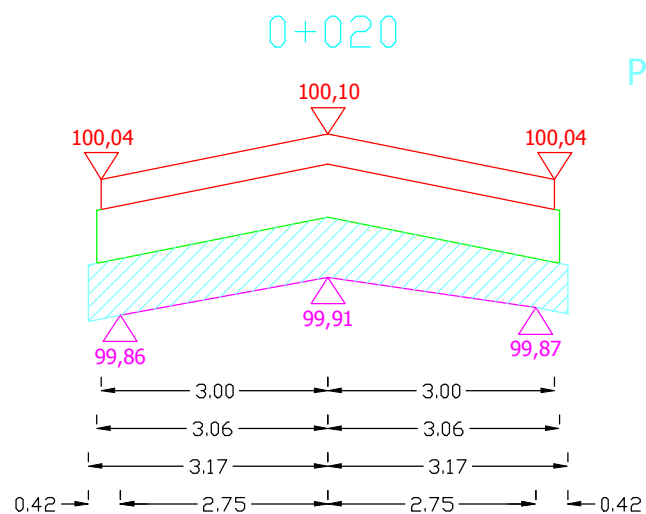
SKALA 1:10/100



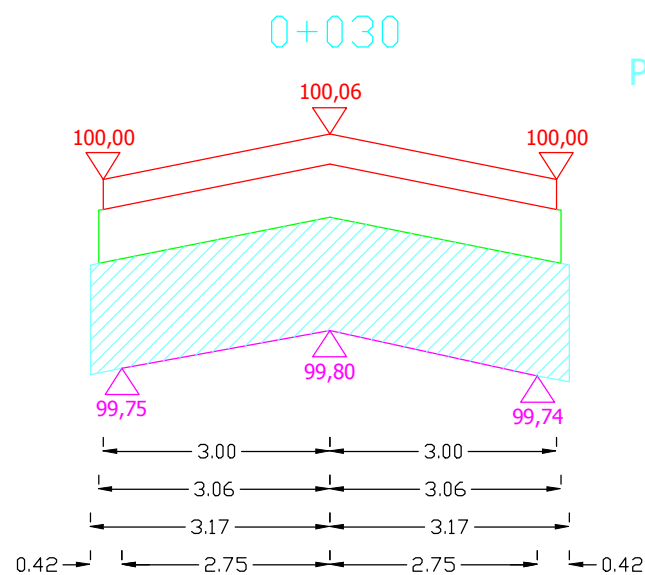
Pkusz.=0,0000 m²



Pkusz.=0,1543 m²



Pkusz.=0,4713 m²



Pkrsz.=0,9510 m²

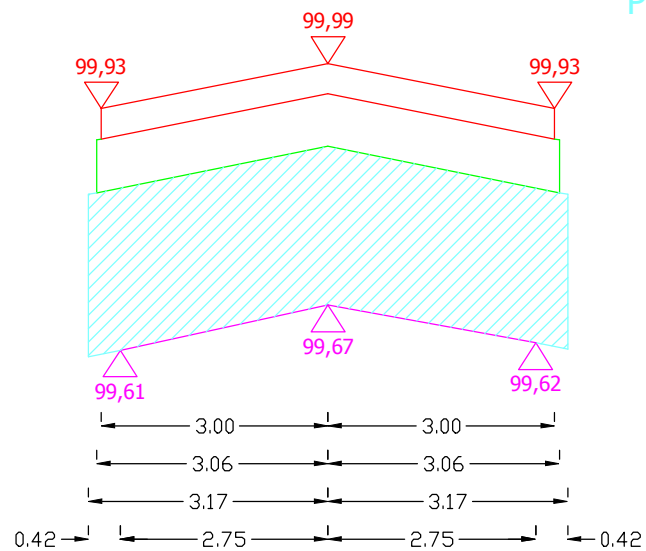
Sporządził:

PRZEKROJE POPRZECZNE DROGI WOJEWÓDZKIEJ NR 651 OD KM 58+530 DO KM 59+690

SKALA 1:10/100

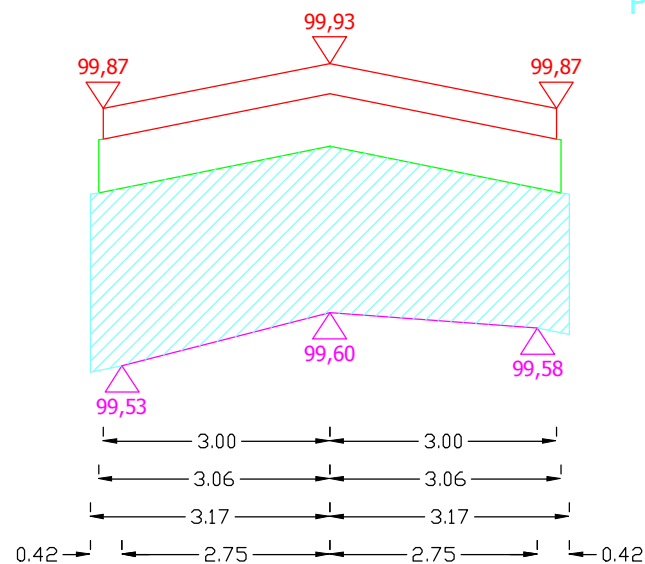
0+040

Pkusz.=1,3314 m²



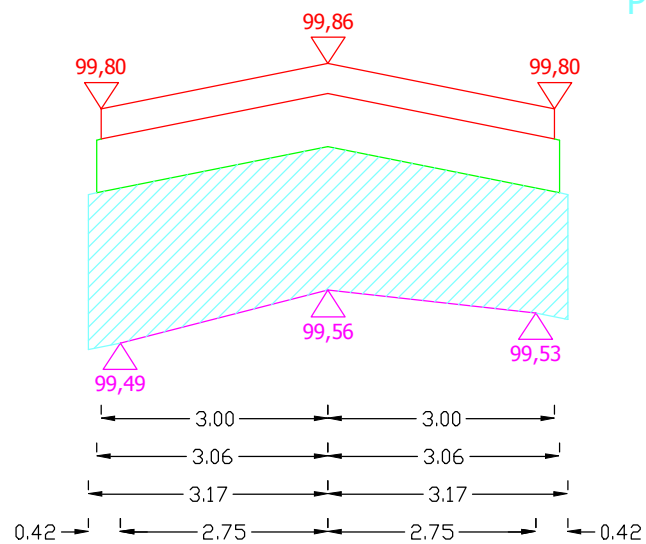
0+050

Pkusz.=1,3589 m²



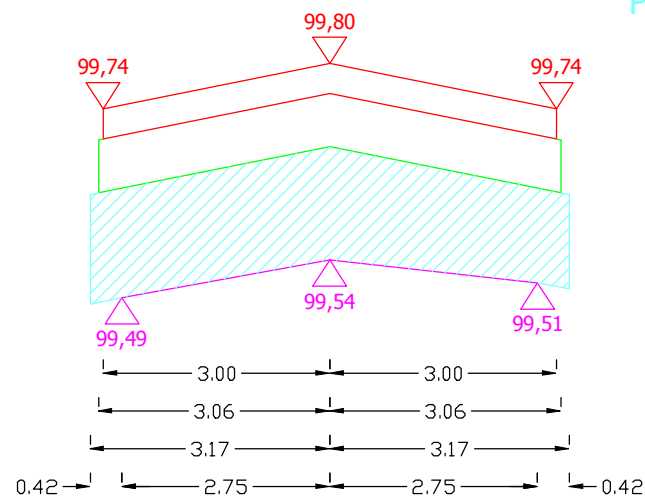
0+060

Pkusz.=1,1867 m²



0+070

Pkusz.=0,8972 m²



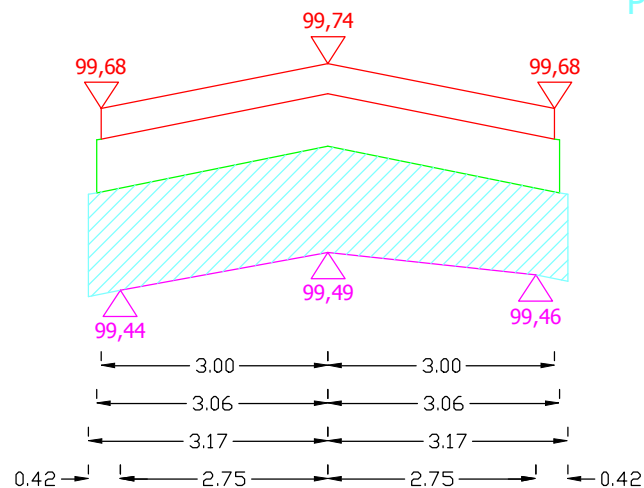
Sporządził:

PRZEKROJE POPRZECZNE DROGI WOJEWÓDZKIEJ NR 651 OD KM 58+530 DO KM 59+690

SKALA 1:10/100

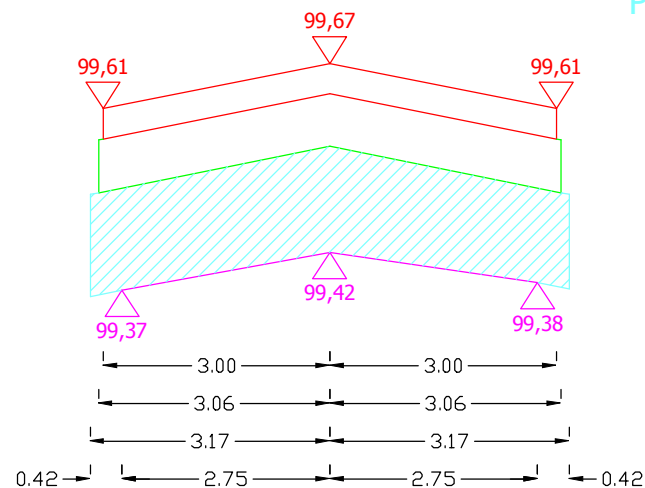
0+080

Pkusz.=0,8338 m²



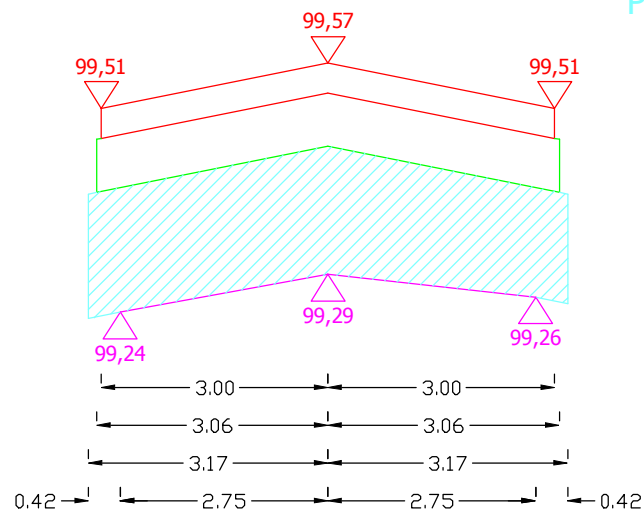
0+090

Pkusz.=0,8517 m²



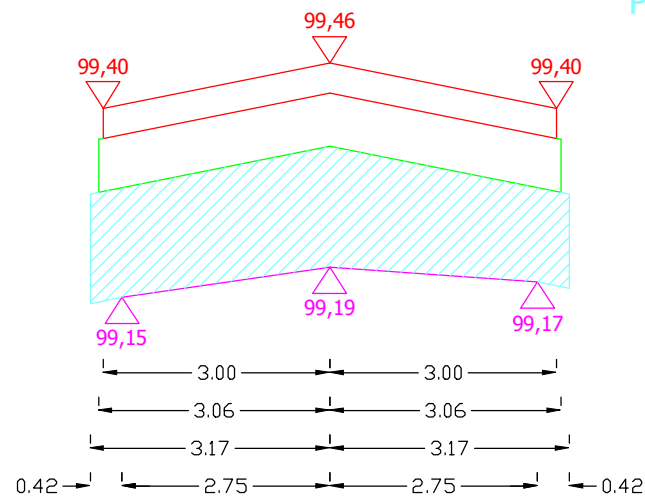
0+100

Pkusz.=1,0240 m²



0+110

Pkusz.=0,9247 m²



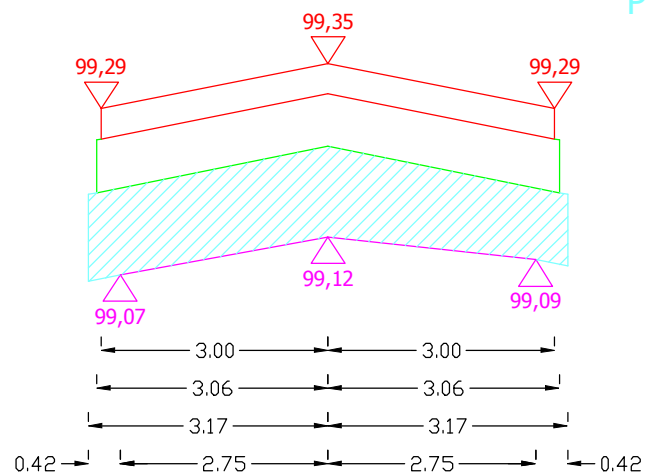
Sporządził:

PRZEKROJE POPRZECZNE DROGI WOJEWÓDZKIEJ NR 651 OD KM 58+530 DO KM 59+690

SKALA 1:10/100

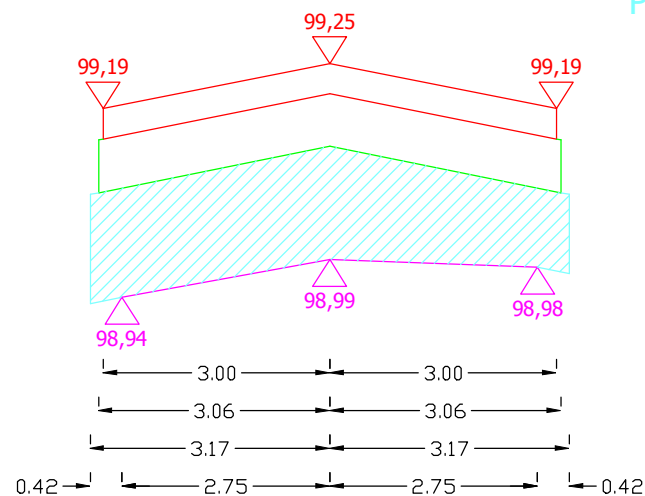
0+120

Pkrusz.=0,7070 m²



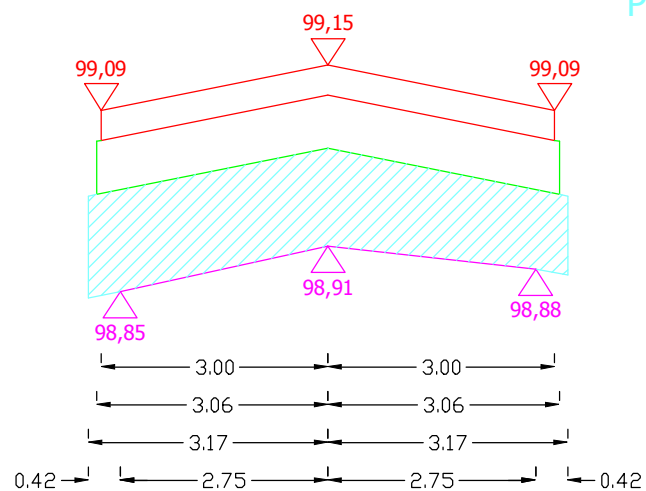
0+130

Pkrusz.=0,8613 m²



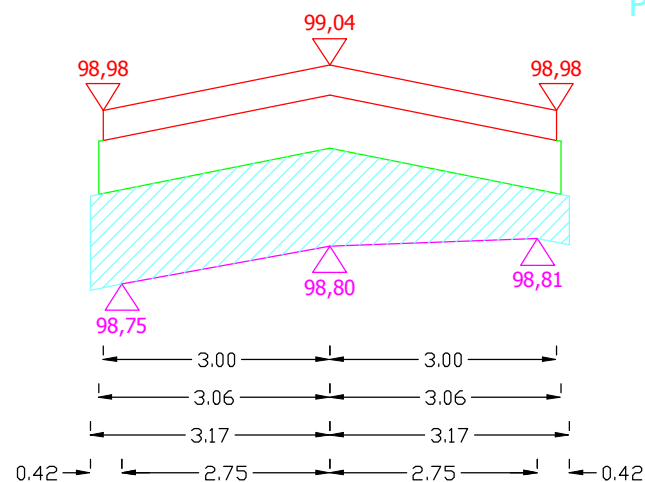
0+140

Pkrusz.=0,7883 m²



0+150

Pkrusz.=0,6986 m²



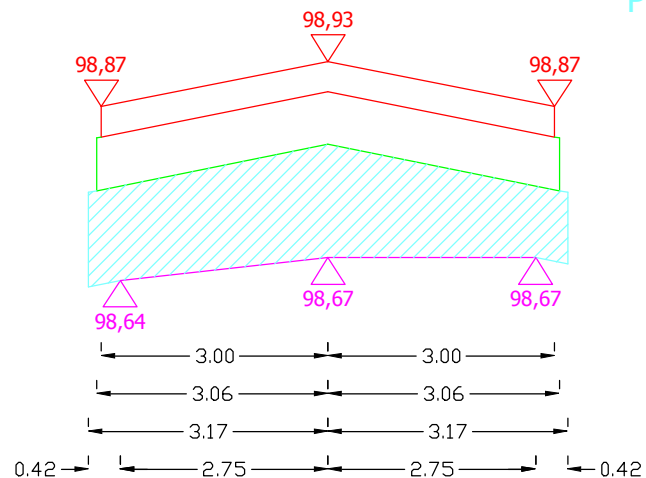
Sporządził:

PRZEKROJE POPRZECZNE DROGI WOJEWÓDZKIEJ NR 651 OD KM 58+530 DO KM 59+690

SKALA 1:10/100

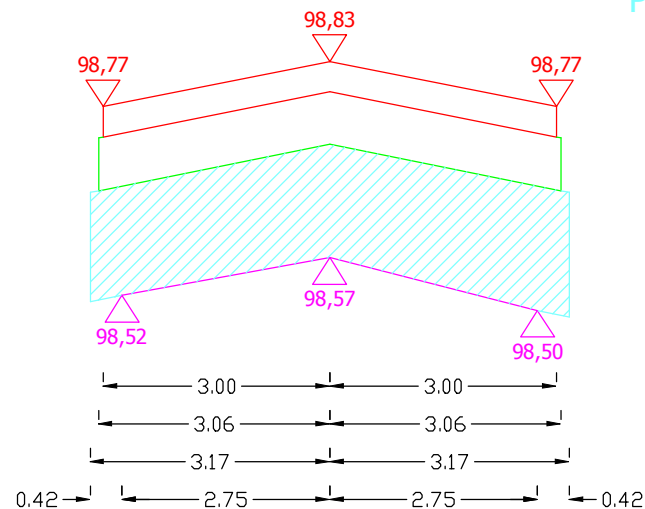
0+160

Pkusz.=0,8074 m²



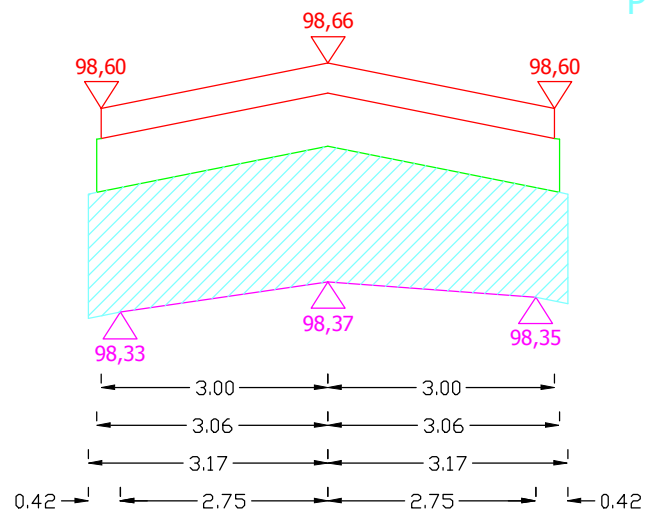
0+170

Pkusz.=0,9690 m²



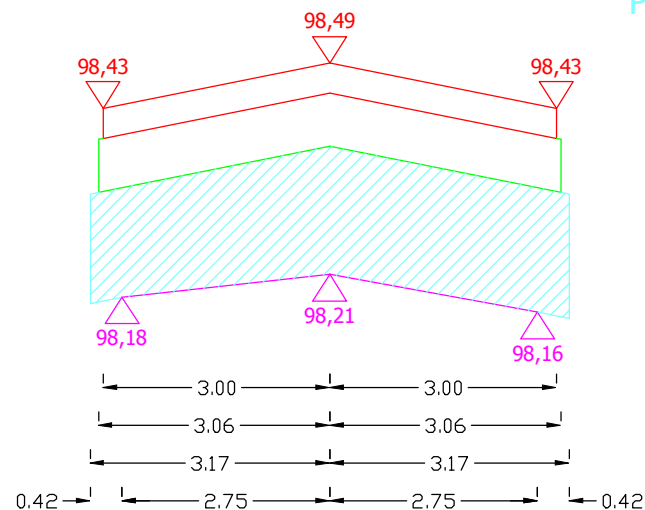
0+180

Pkusz.=1,0515 m²



0+190

Pkusz.=1,0240 m²



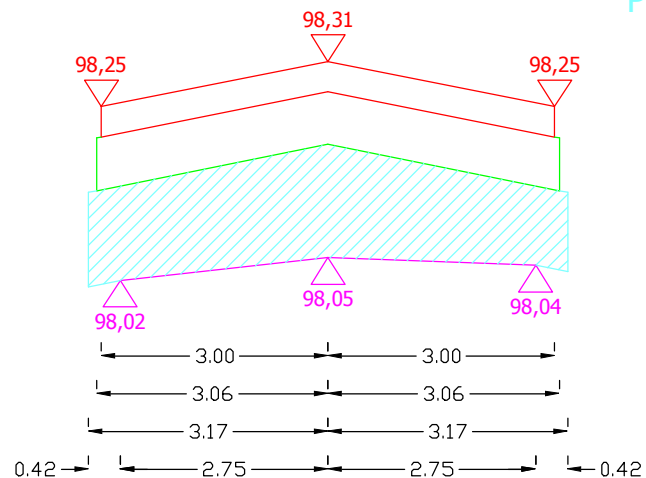
Sporządził:

PRZEKROJE POPRZECZNE DROGI WOJEWÓDZKIEJ NR 651 OD KM 58+530 DO KM 59+690

SKALA 1:10/100

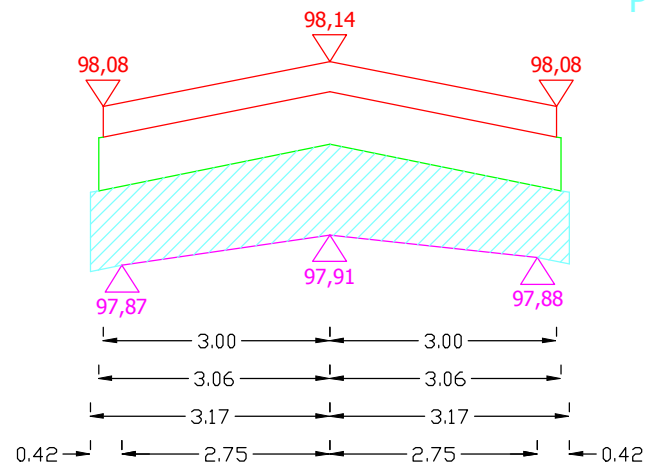
0+200

Pkusz.=0,8254 m²



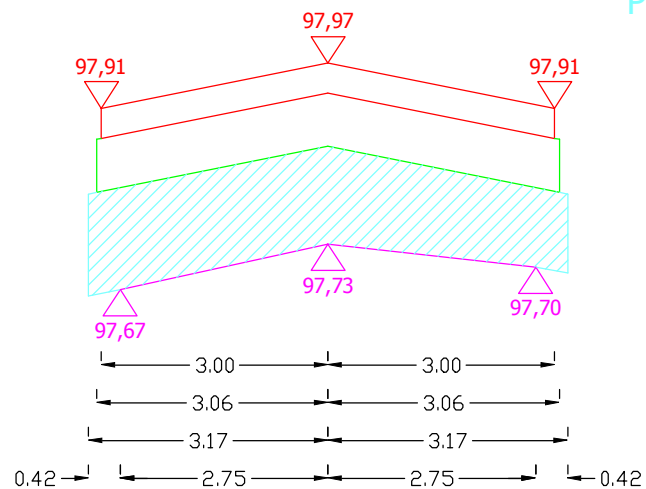
0+210

Pkusz.=0,6890 m²



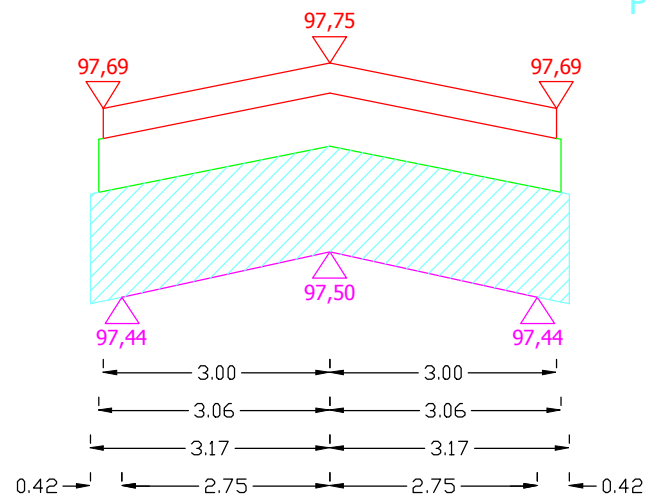
0+220

Pkusz.=0,7883 m²



0+230

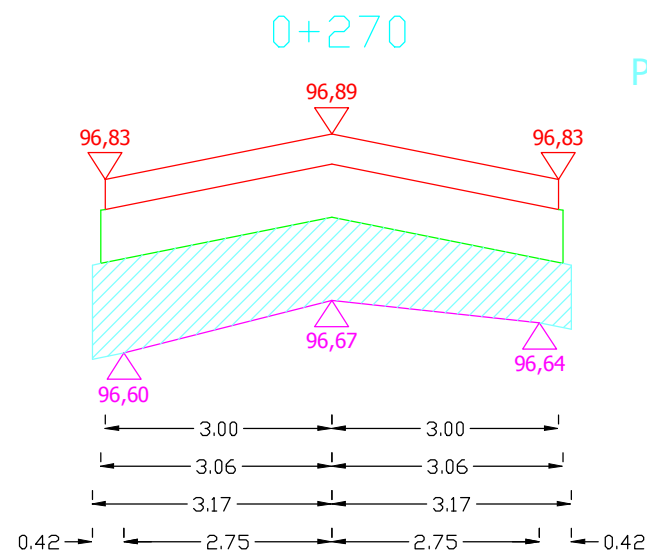
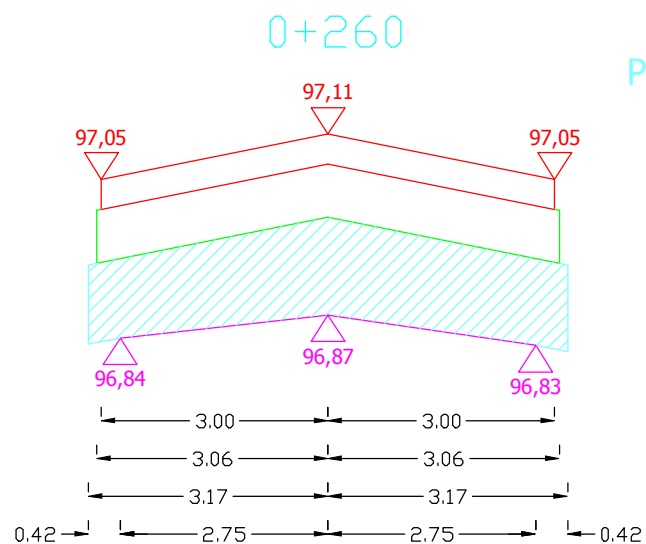
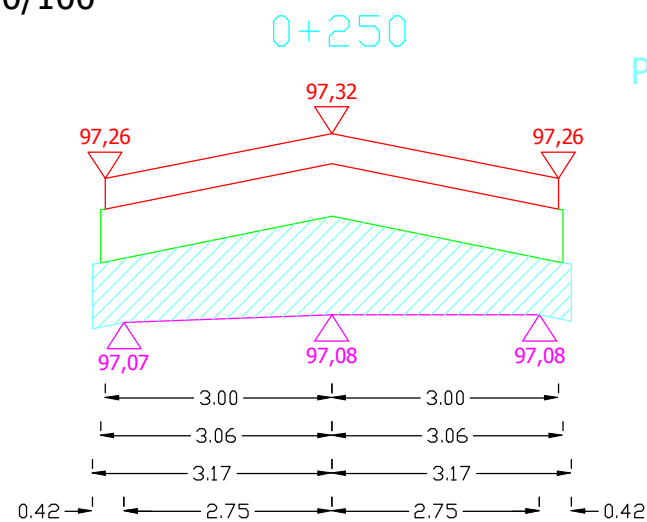
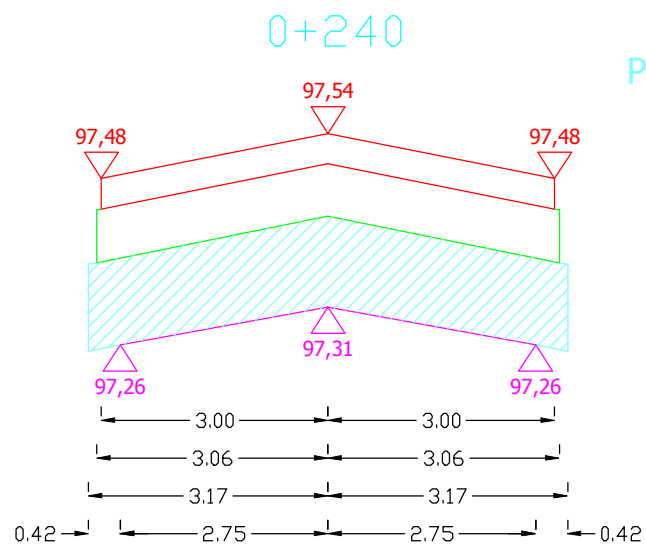
Pkusz.=0,9056 m²



Sporządził:

PRZEKROJE POPRZECZNE DROGI WOJEWÓDZKIEJ NR 651 OD KM 58+530 DO KM 59+690

SKALA 1:10/100



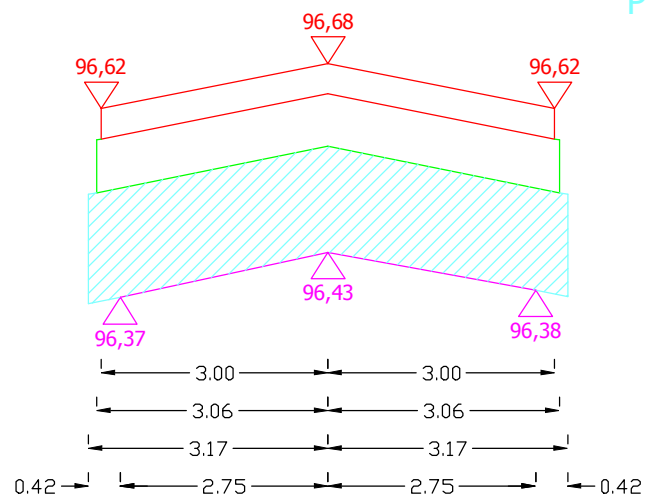
Sporządził:

PRZEKROJE POPRZECZNE DROGI WOJEWÓDZKIEJ NR 651 OD KM 58+530 DO KM 59+690

SKALA 1:10/100

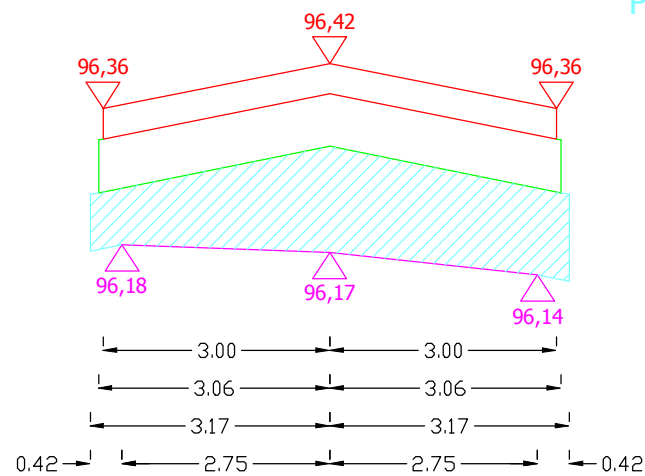
0+280

Pkusz.=0,8876 m²



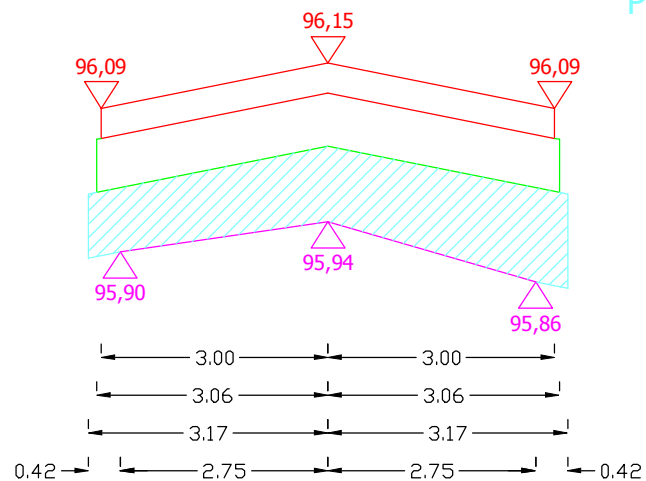
0+290

Pkusz.=0,7261 m²



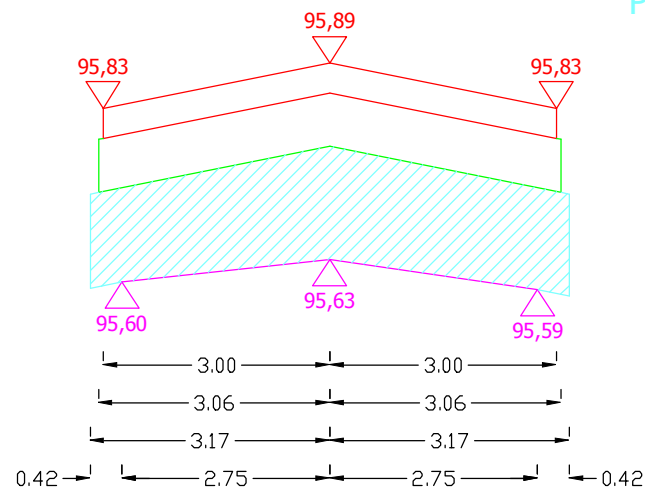
0+300

Pkusz.=0,6520 m²



0+310

Pkusz.=0,8792 m²



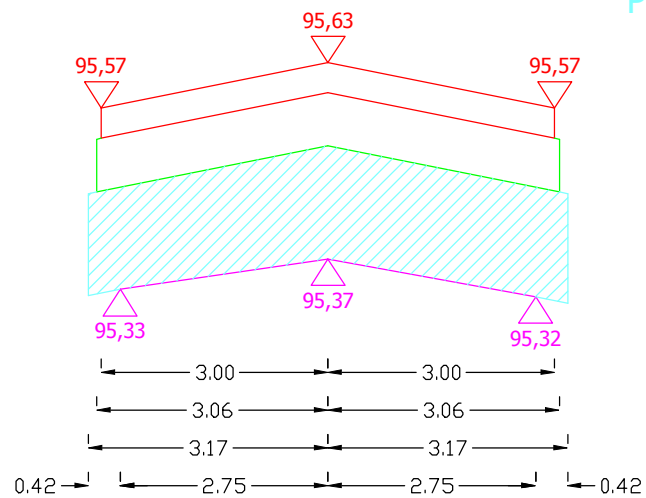
Sporządził:

PRZEKROJE POPRZECZNE DROGI WOJEWÓDZKIEJ NR 651 OD KM 58+530 DO KM 59+690

SKALA 1:10/100

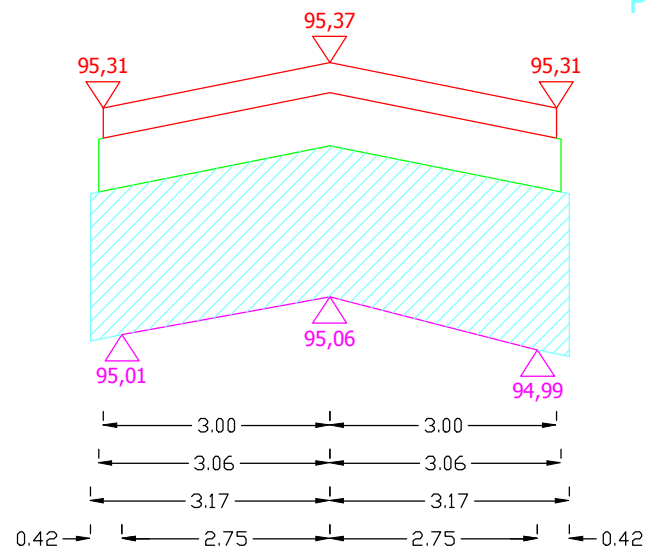
0+320

Pkusz.=0,9151 m²



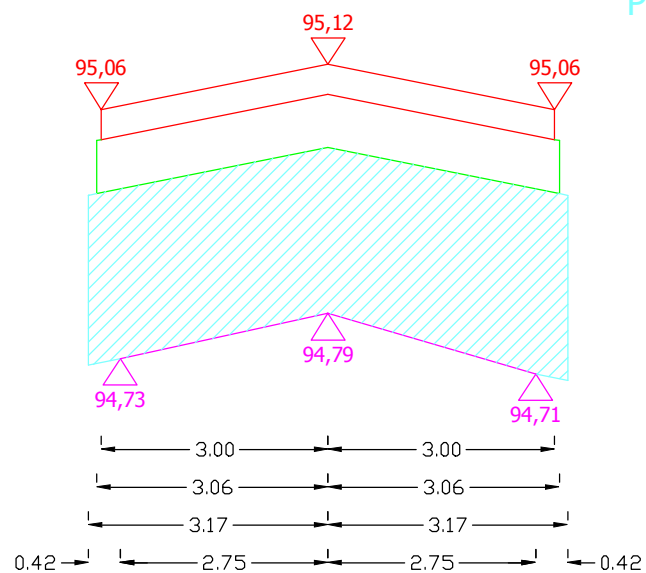
0+330

Pkusz.=1,2860 m²



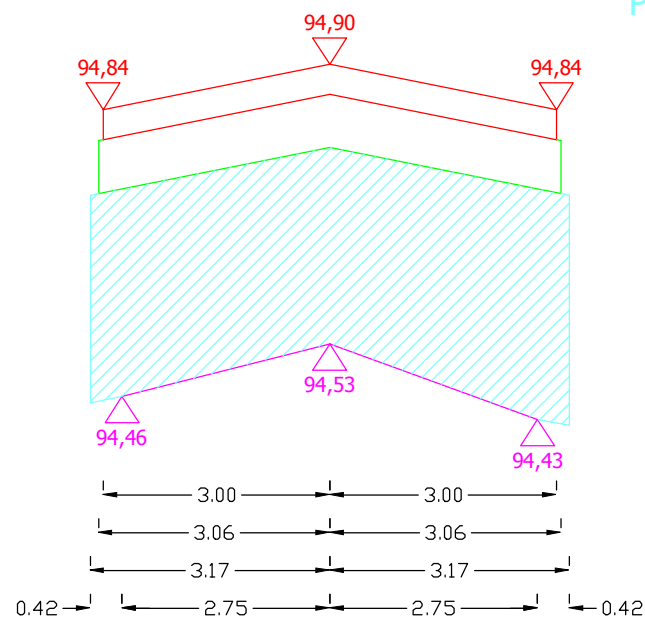
0+340

Pkusz.=1,4487 m²



0+350

Pkusz.=1,7561 m²



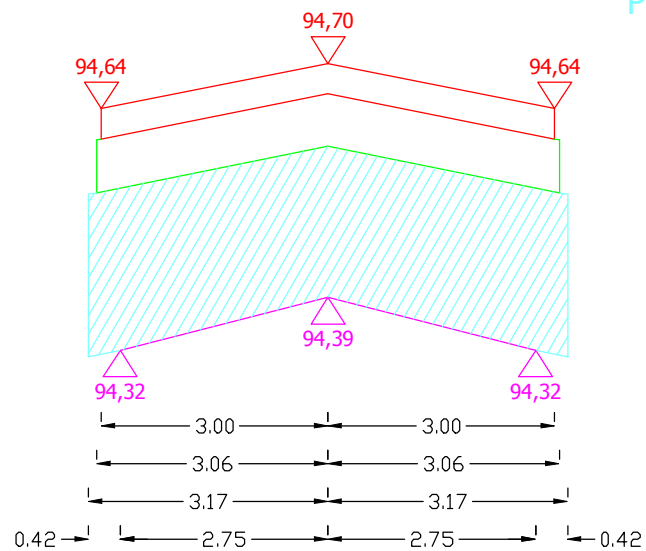
Sporządził:

PRZEKROJE POPRZECZNE DROGI WOJEWÓDZKIEJ NR 651 OD KM 58+530 DO KM 59+690

SKALA 1:10/100

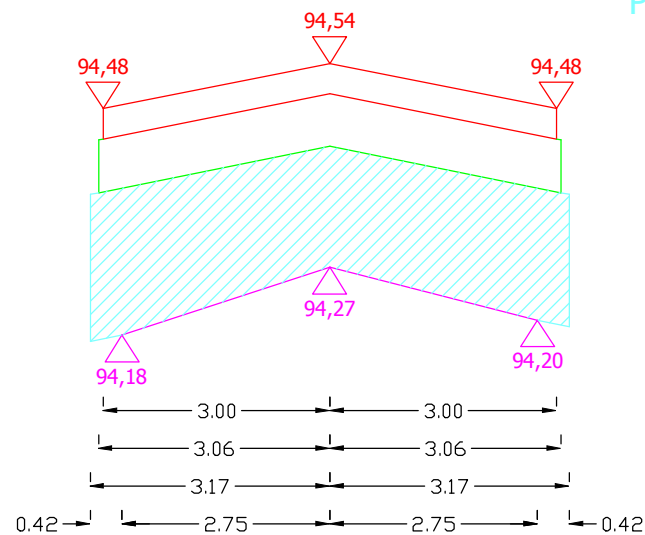
0+360

Pkusz.=1,3219 m²



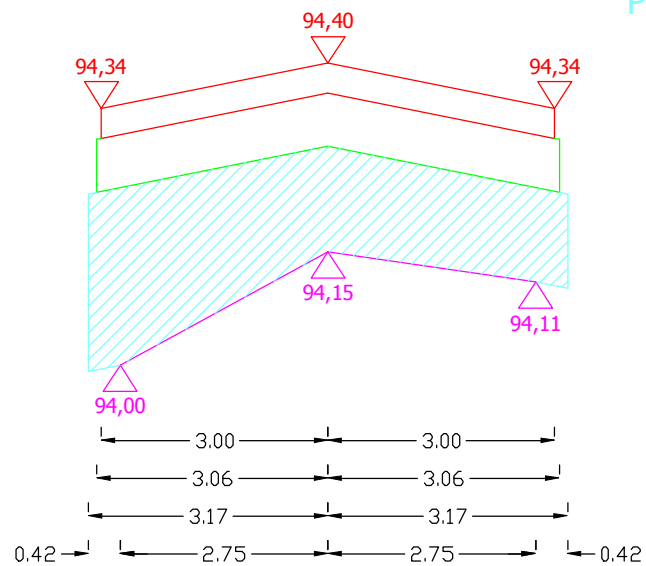
0+370

Pkusz.=1,1042 m²



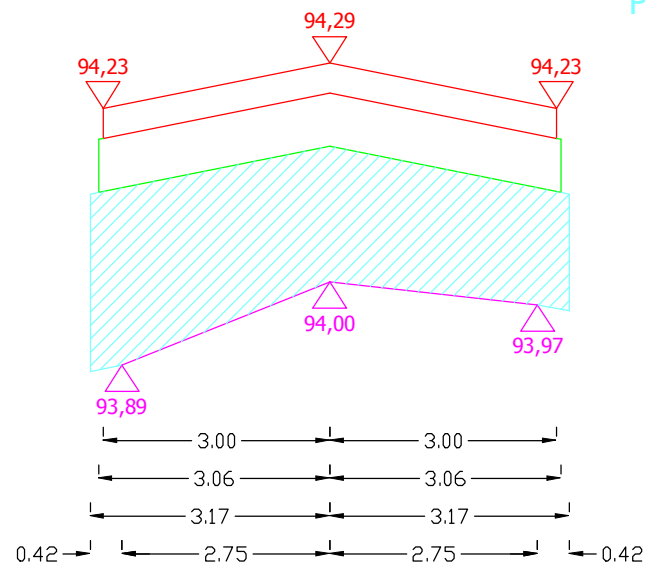
0+380

Pkusz.=1,0312 m²



0+390

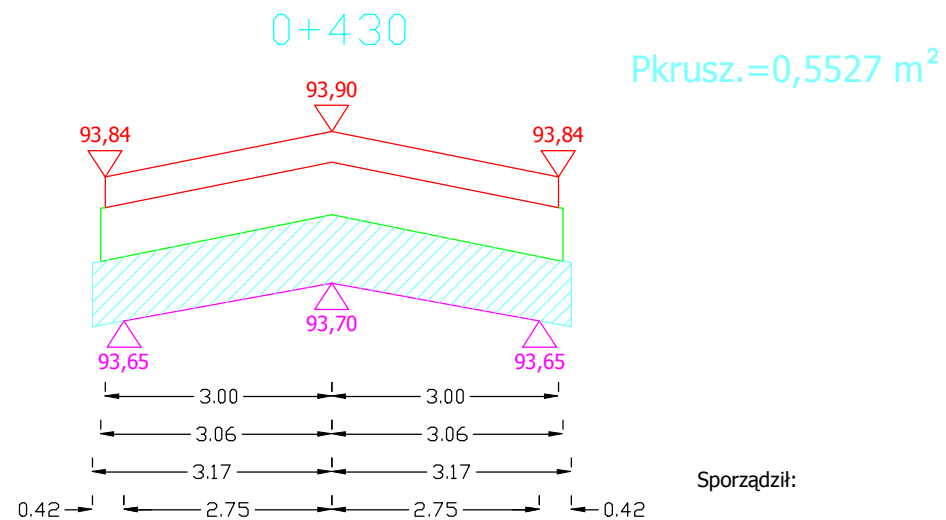
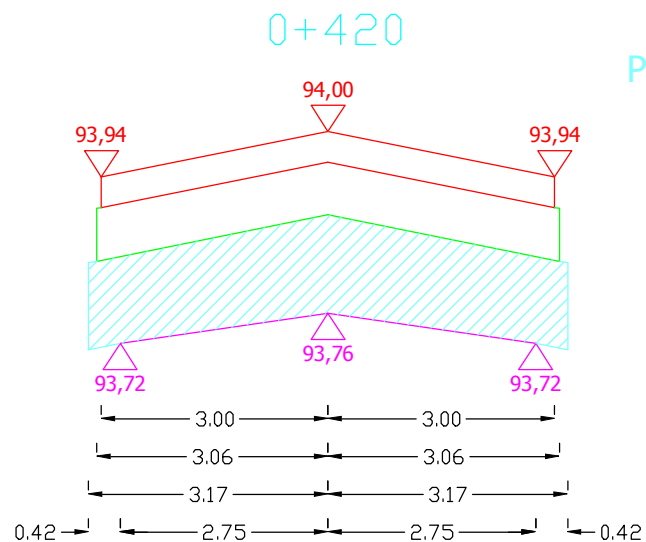
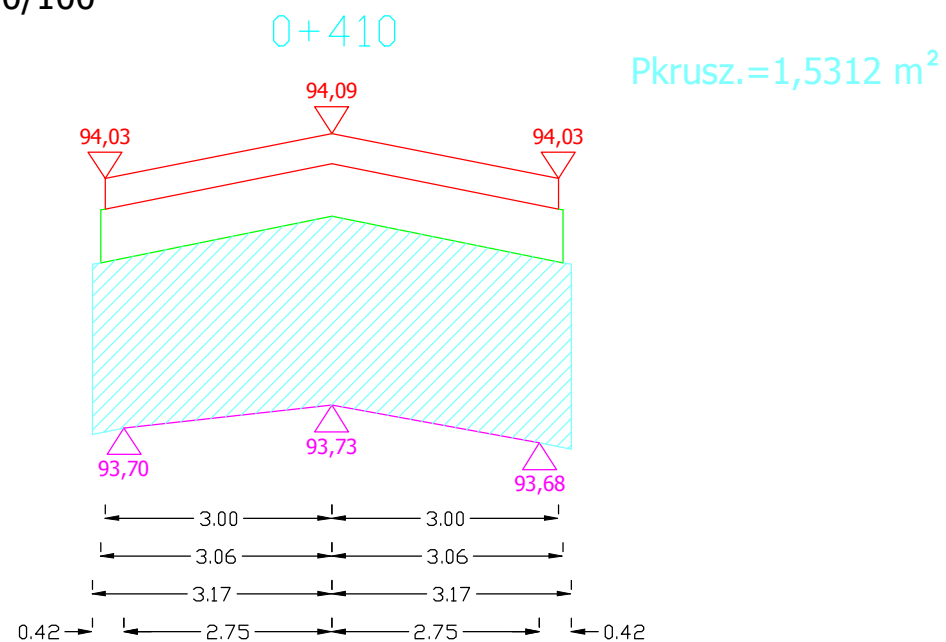
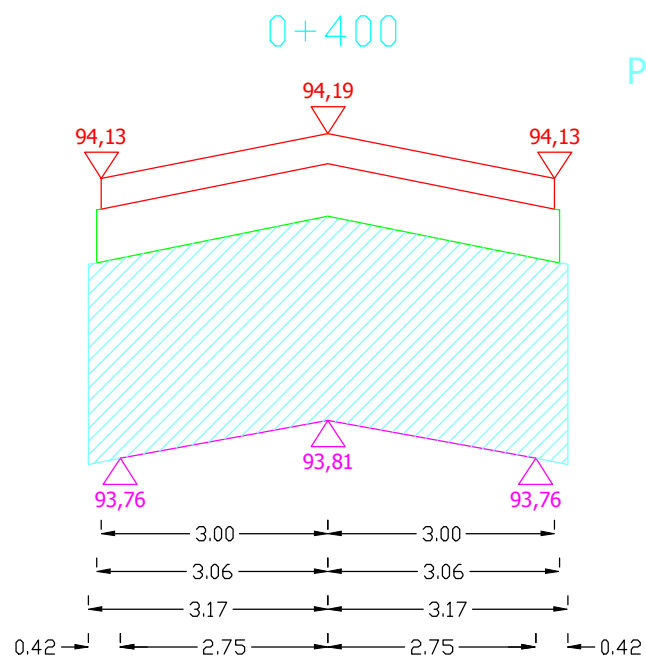
Pkusz.=1,1951 m²



Sporządził:

PRZEKROJE POPRZECZNE DROGI WOJEWÓDZKIEJ NR 651 OD KM 58+530 DO KM 59+690

SKALA 1:10/100



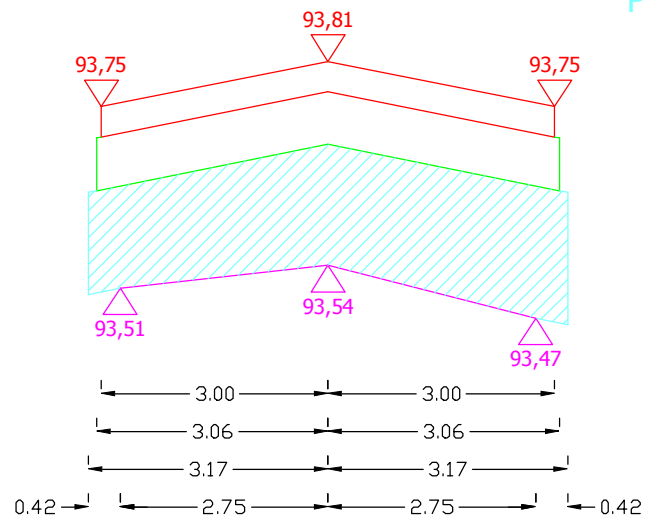
Sporządził:

PRZEKROJE POPRZECZNE DROGI WOJEWÓDZKIEJ NR 651 OD KM 58+530 DO KM 59+690

SKALA 1:10/100

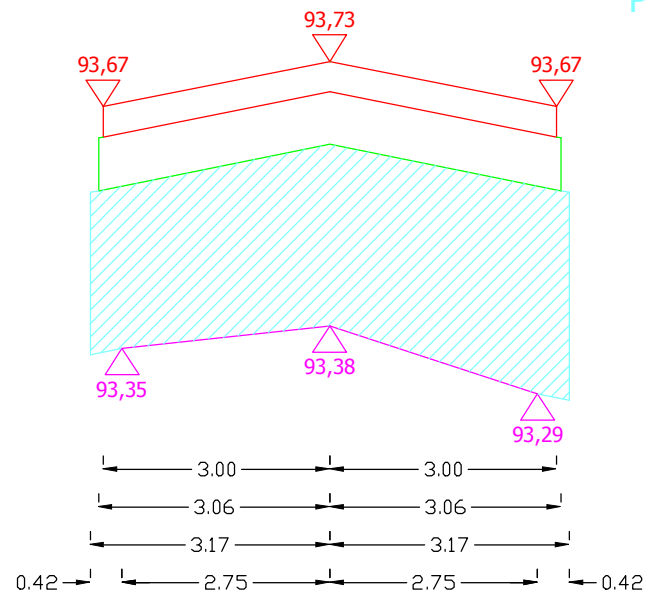
0+440

Pkrusz.=0,9965 m²



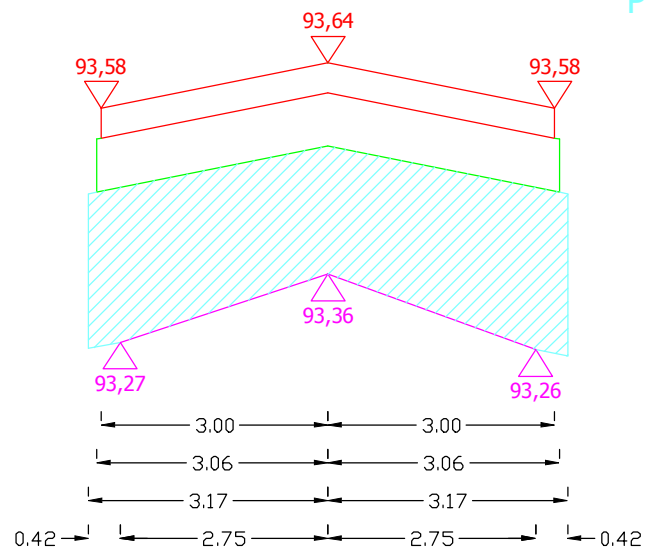
0+450

Pkrusz.=1,5396 m²



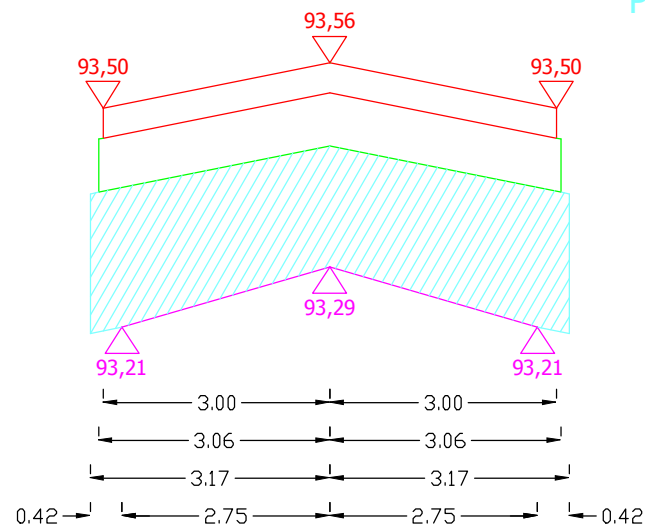
0+460

Pkrusz.=1,2214 m²



0+470

Pkrusz.=1,1042 m²



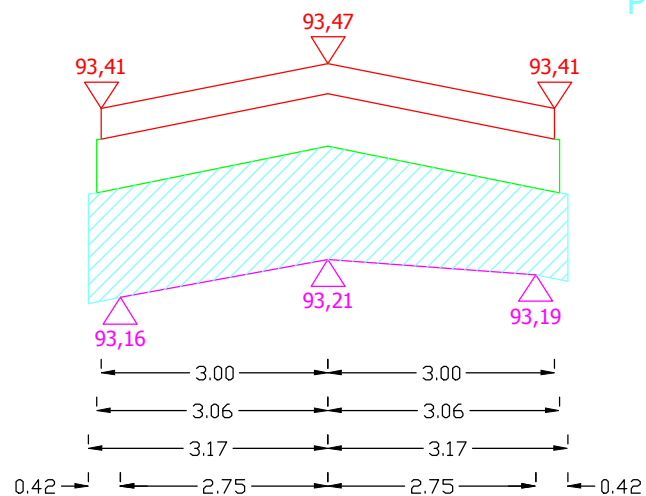
Sporządził:

PRZEKROJE POPRZECZNE DROGI WOJEWÓDZKIEJ NR 651 OD KM 58+530 DO KM 59+690

SKALA 1:10/100

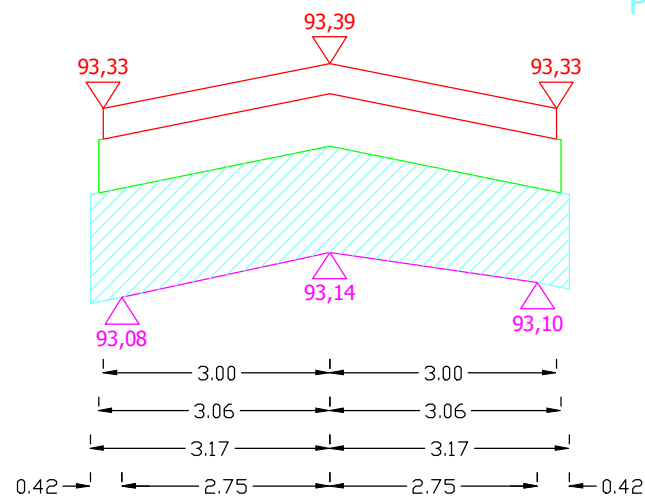
0+480

Pkusz.=0,8792 m²



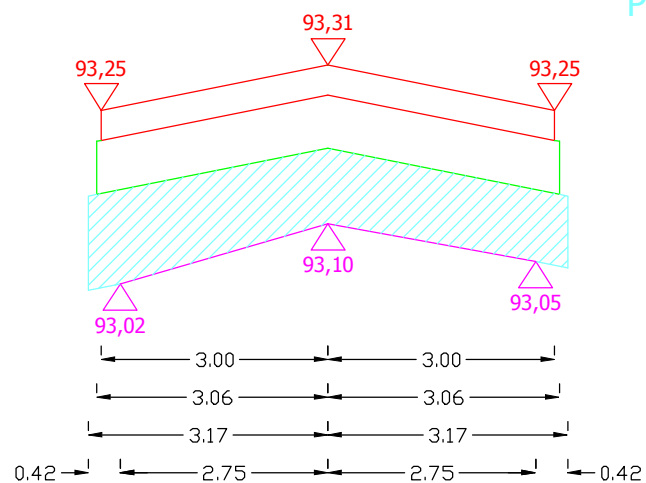
0+490

Pkusz.=0,8697 m²



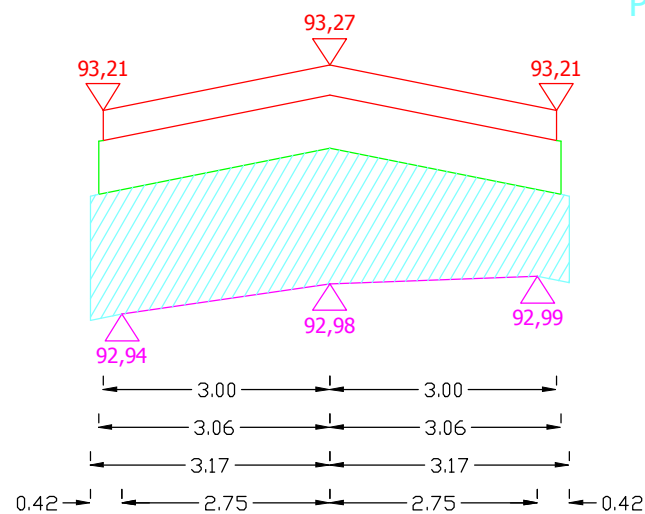
0+500

Pkusz.=0,6699 m²



0+510

Pkusz.=0,9976 m²



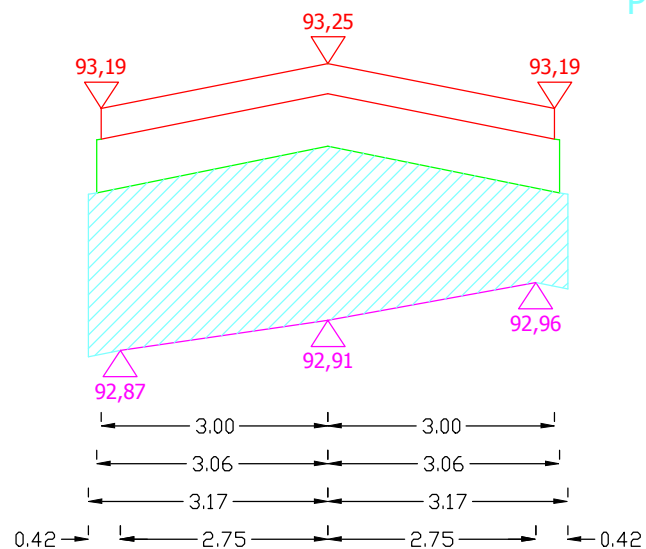
Sporządził:

PRZEKROJE POPRZECZNE DROGI WOJEWÓDZKIEJ NR 651 OD KM 58+530 DO KM 59+690

SKALA 1:10/100

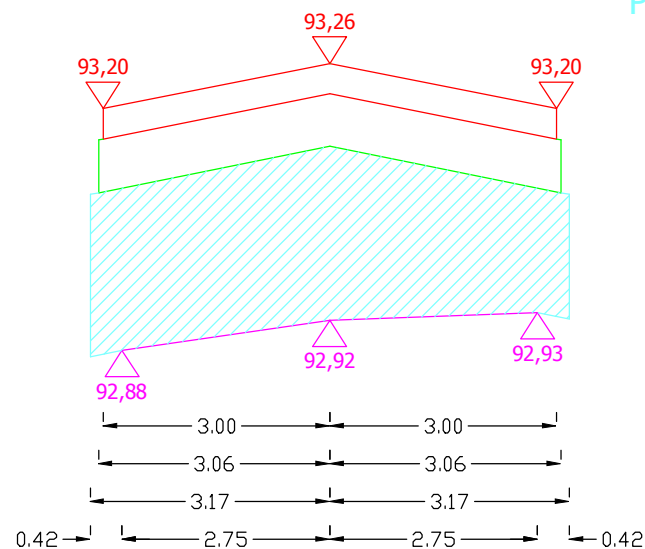
0+520

Pkrusz.=1,2428 m²



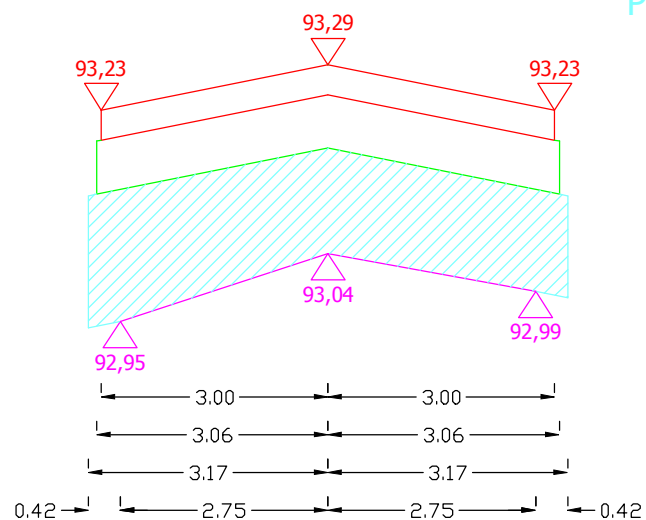
0+530

Pkrusz.=1,3146 m²



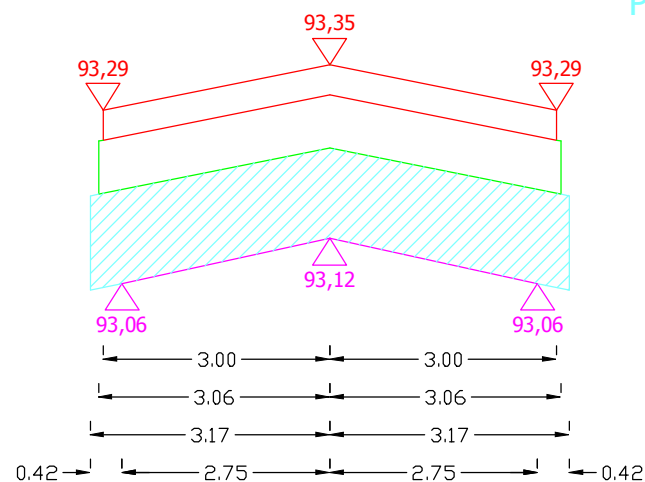
0+540

Pkrusz.=0,9415 m²



0+550

Pkrusz.=0,7788 m²



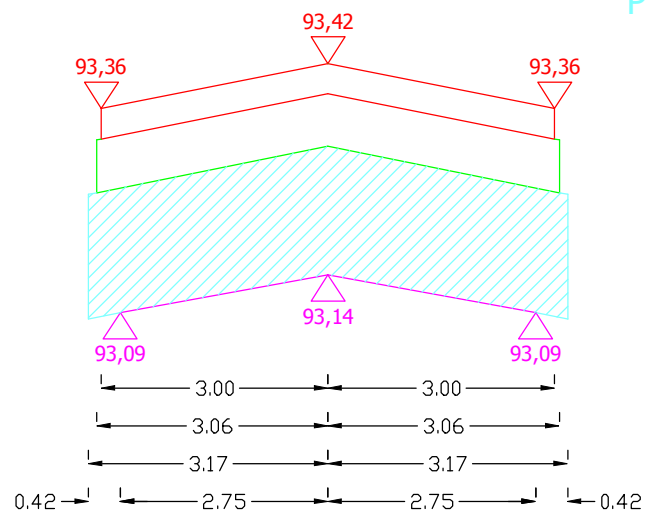
Sporządził:

PRZEKROJE POPRZECZNE DROGI WOJEWÓDZKIEJ NR 651 OD KM 58+530 DO KM 59+690

SKALA 1:10/100

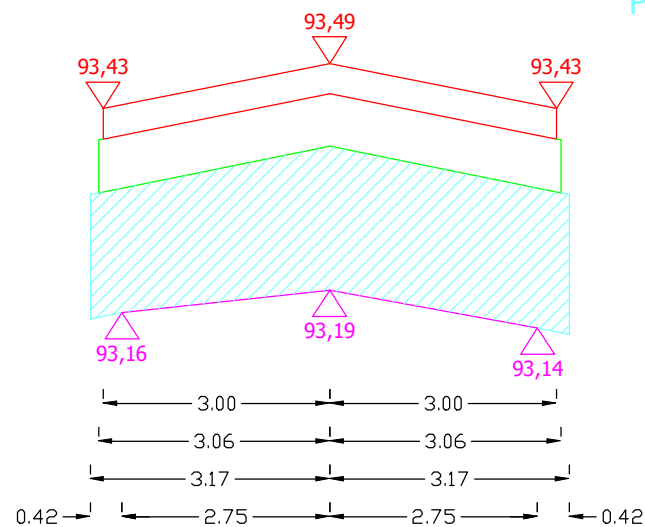
0+560

Pkusz.=1,0599 m²



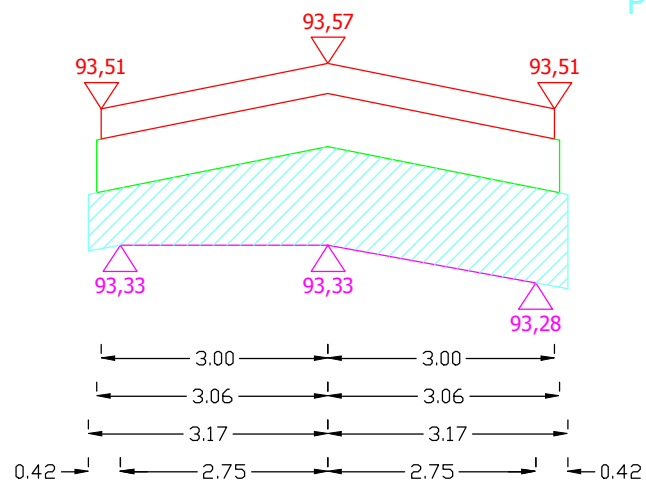
0+570

Pkusz.=1,1508 m²



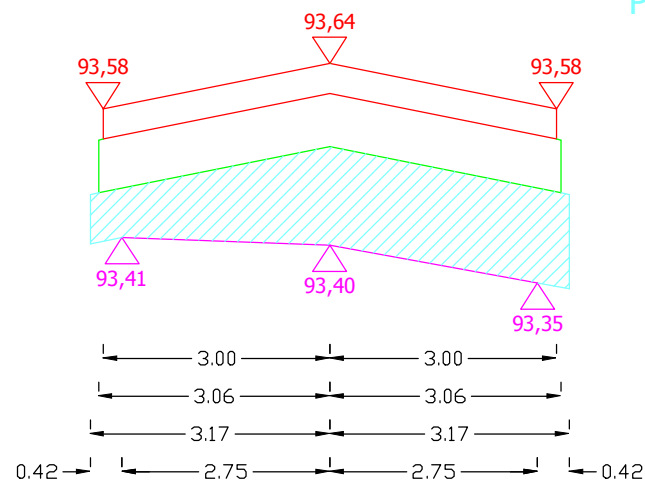
0+580

Pkusz.=0,7165 m²



0+590

Pkusz.=0,6986 m²



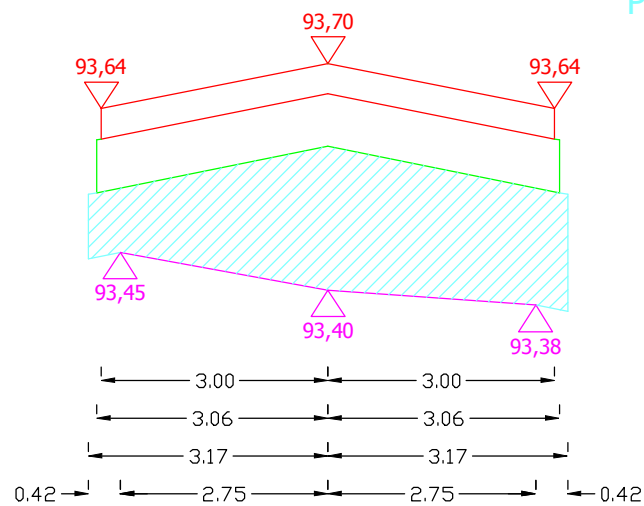
Sporządził:

PRZEKROJE POPRZECZNE DROGI WOJEWÓDZKIEJ NR 651 OD KM 58+530 DO KM 59+690

SKALA 1:10/100

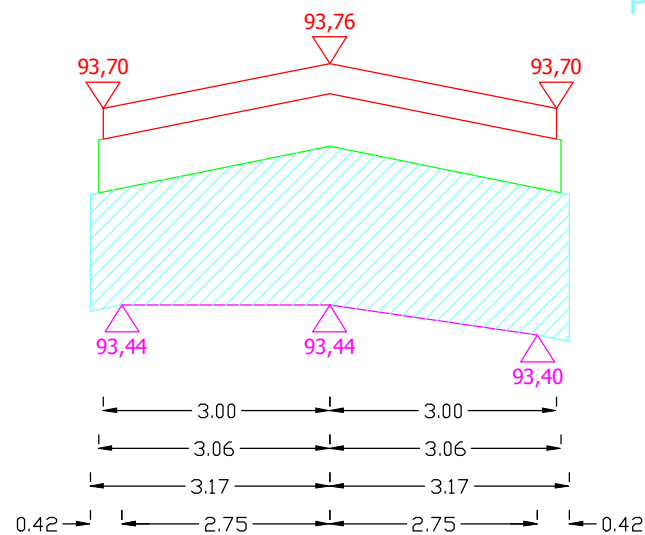
0+600

Pkusz.=0,9533 m²



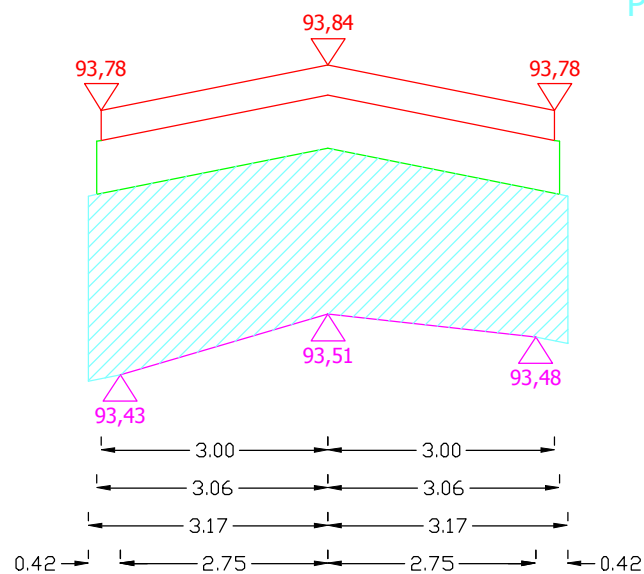
0+610

Pkusz.=1,2058 m²



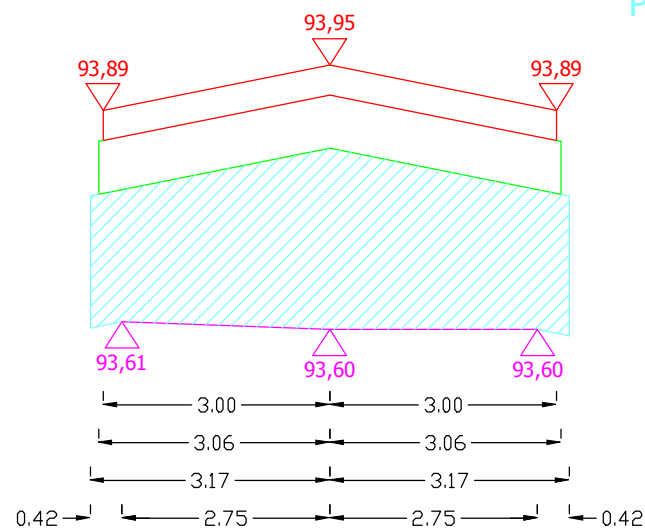
0+620

Pkusz.=1,3948 m²



0+630

Pkusz.=1,3062 m²



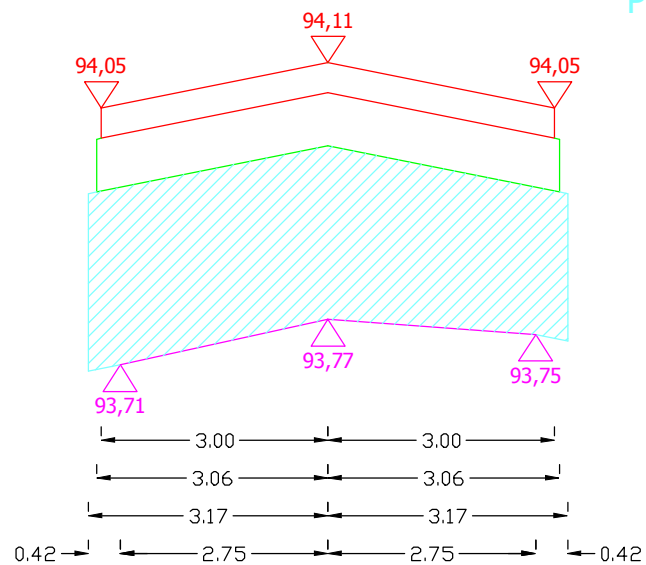
Sporządził:

PRZEKROJE POPRZECZNE DROGI WOJEWÓDZKIEJ NR 651 OD KM 58+530 DO KM 59+690

SKALA 1:10/100

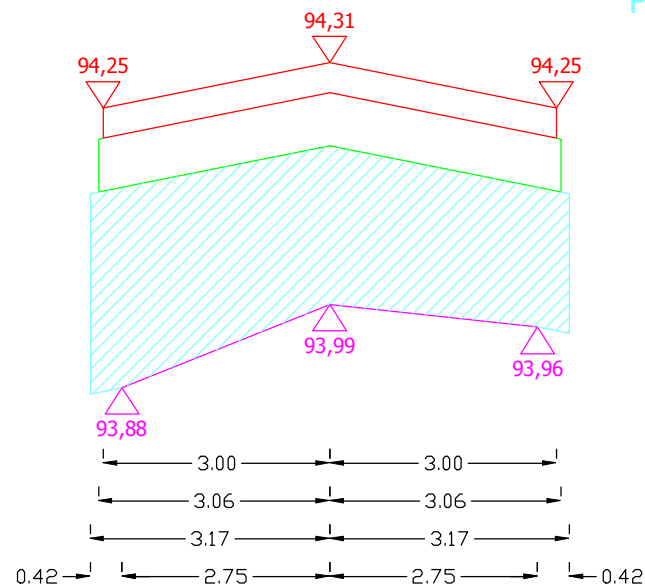
0+640

Pkrusz.=1,4044 m²



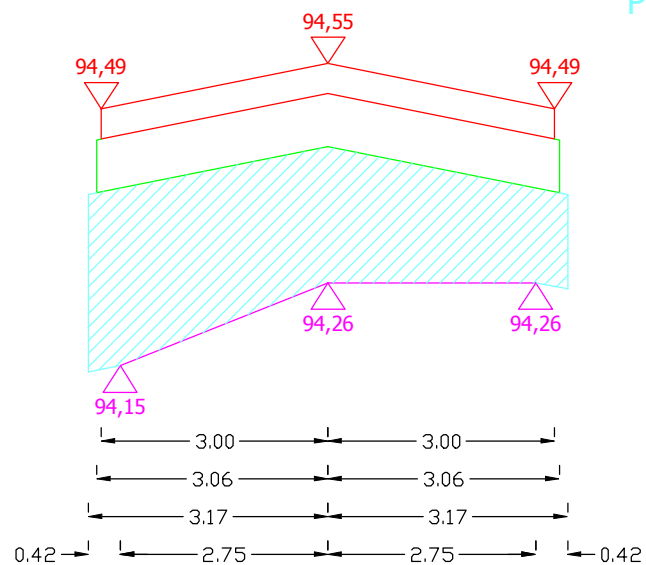
0+650

Pkrusz.=1,3853 m²



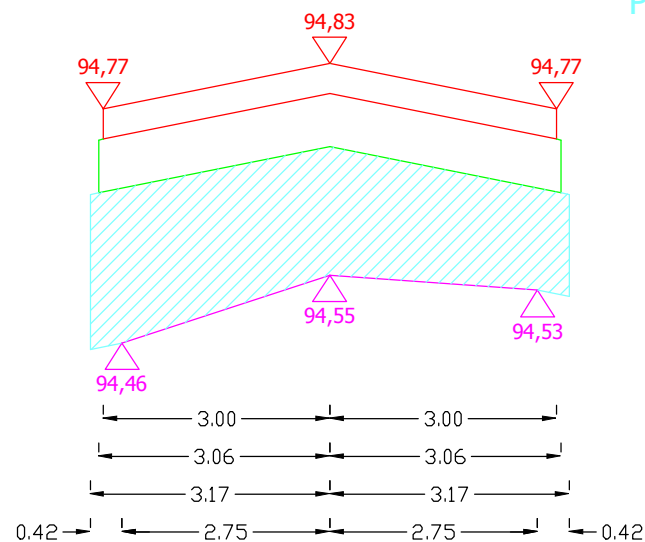
0+660

Pkrusz.=1,1412 m²



0+670

Pkrusz.=1,0778 m²



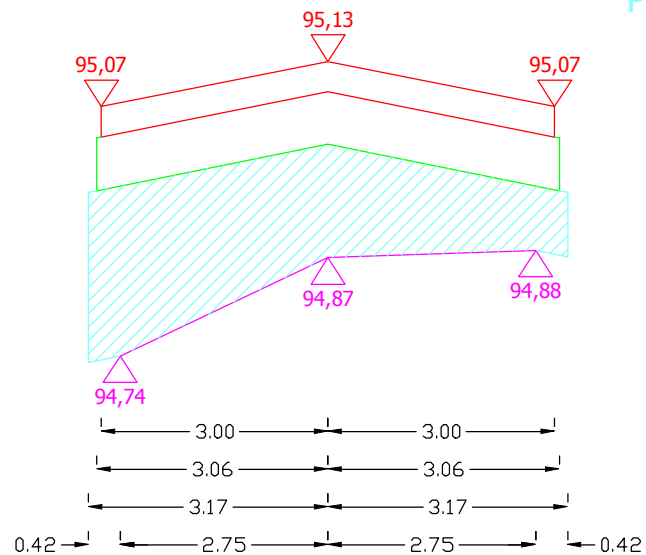
Sporządził:

PRZEKROJE POPRZECZNE DROGI WOJEWÓDZKIEJ NR 651 OD KM 58+530 DO KM 59+690

SKALA 1:10/100

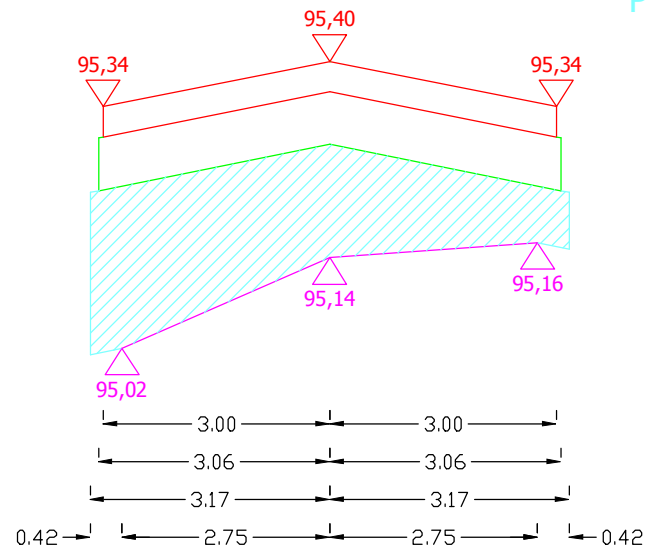
0+680

Pkusz.=0,9690 m²



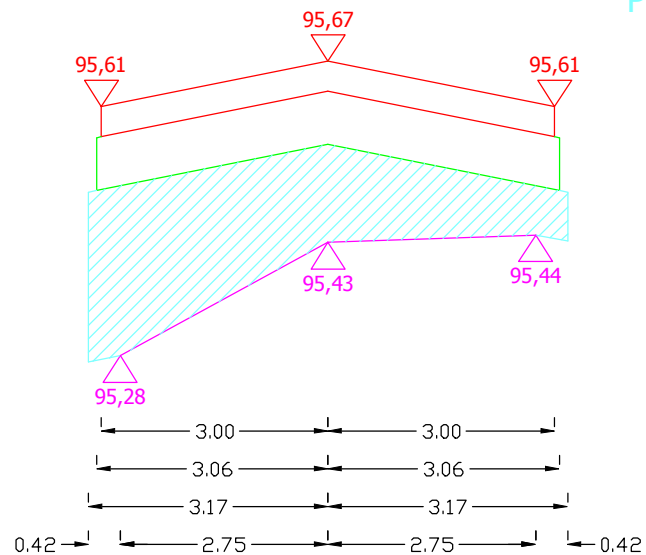
0+690

Pkusz.=0,9331 m²



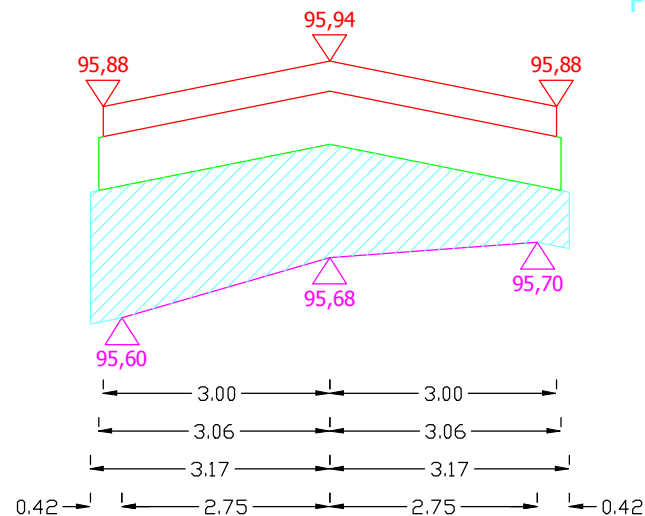
0+700

Pkusz.=0,8781 m²



0+710

Pkusz.=0,8613 m²



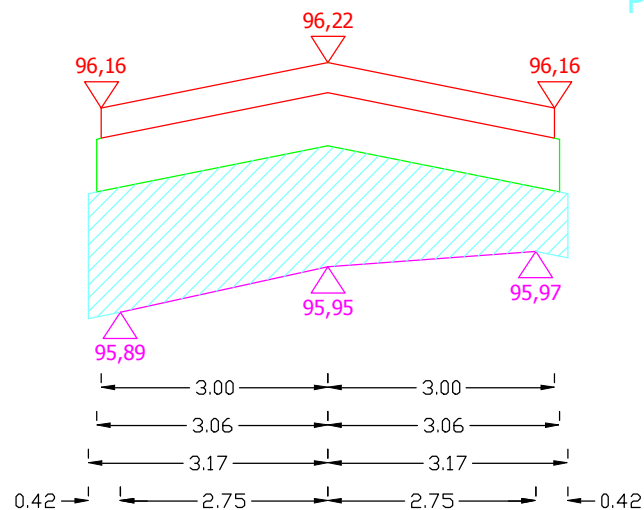
Sporządził:

PRZEKROJE POPRZECZNE DROGI WOJEWÓDZKIEJ NR 651 OD KM 58+530 DO KM 59+690

SKALA 1:10/100

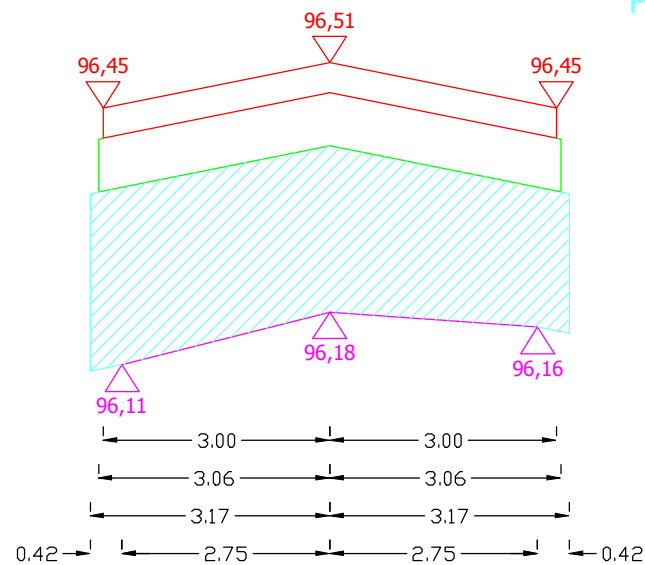
0+720

Pkusz.=0,8888 m²



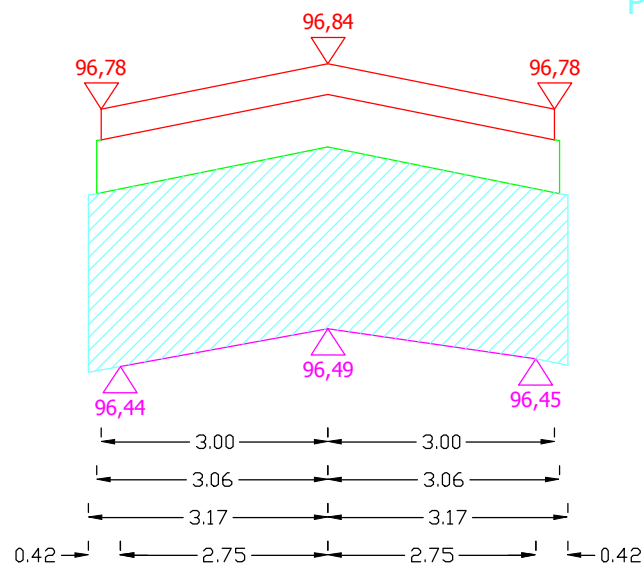
0+730

Pkusz.=1,3589 m²



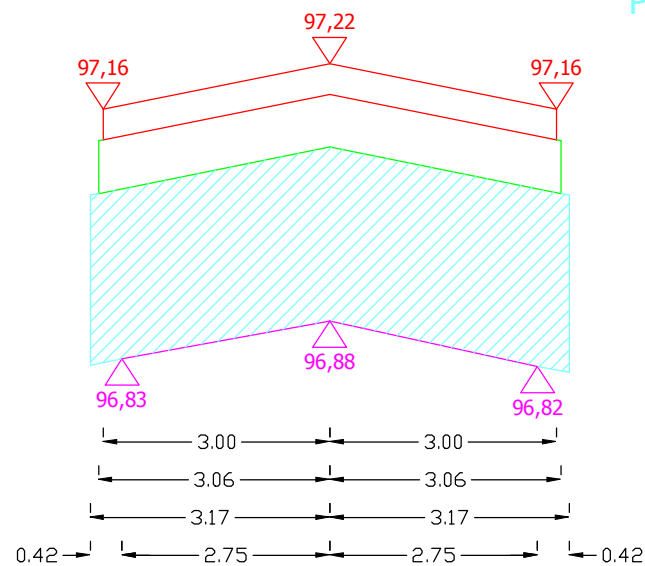
0+740

Pkusz.=1,4857 m²



0+750

Pkusz.=1,4582 m²



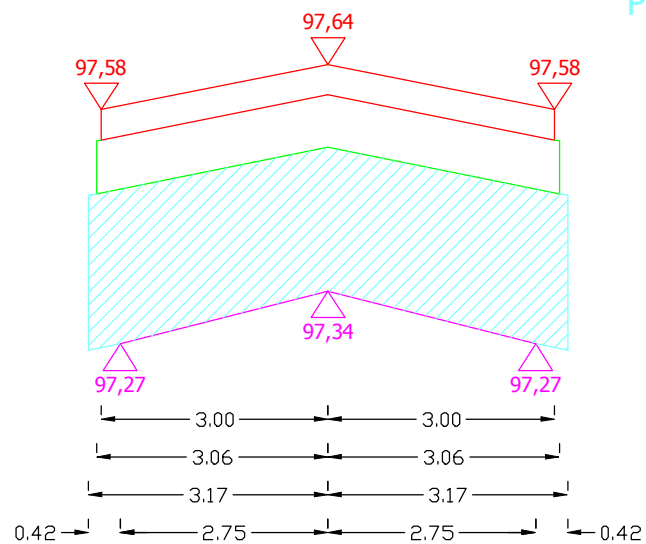
Sporządził:

PRZEKROJE POPRZECZNE DROGI WOJEWÓDZKIEJ NR 651 OD KM 58+530 DO KM 59+690

SKALA 1:10/100

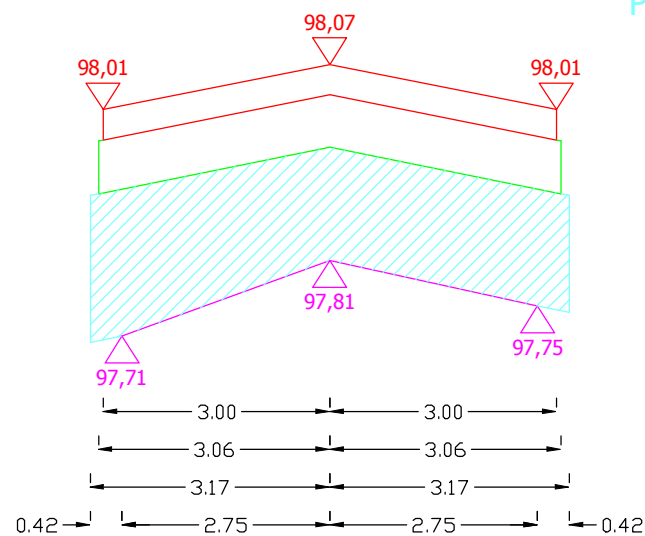
0+760

Pkusz.=1,2585 m²



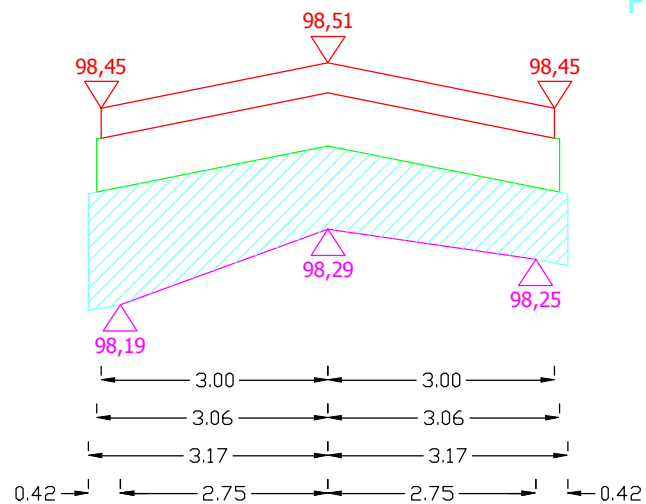
0+770

Pkusz.=1,0408 m²



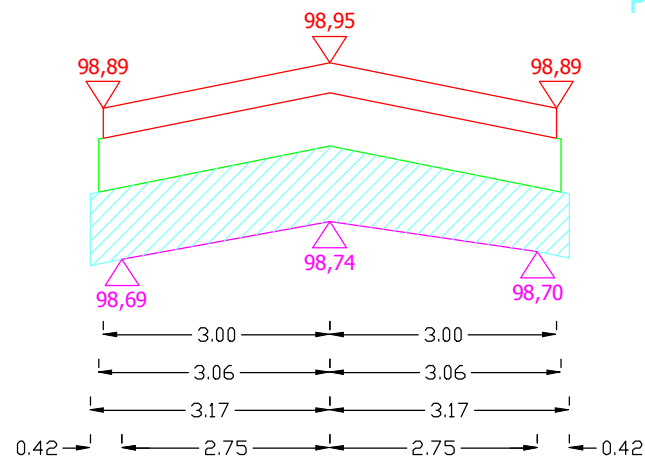
0+780

Pkusz.=0,7513 m²



0+790

Pkusz.=0,5981 m²



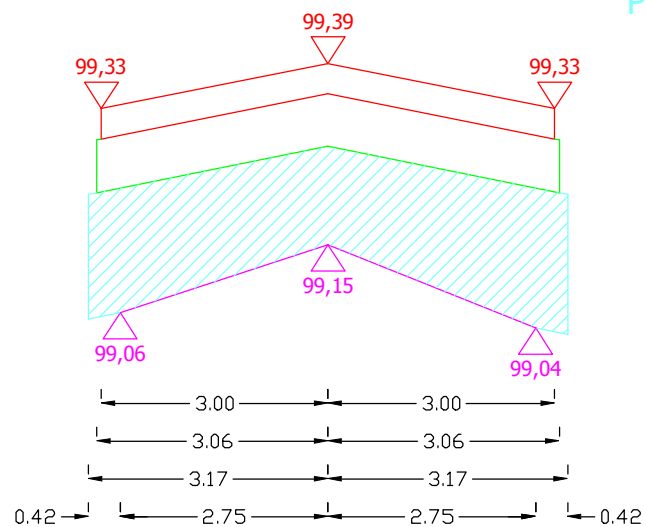
Sporządził:

PRZEKROJE POPRZECZNE DROGI WOJEWÓDZKIEJ NR 651 OD KM 58+530 DO KM 59+690

SKALA 1:10/100

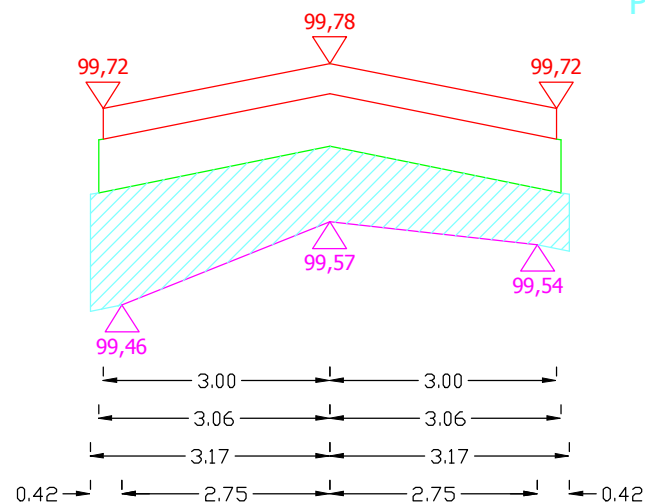
0+800

Pkusz.=0,9858 m²



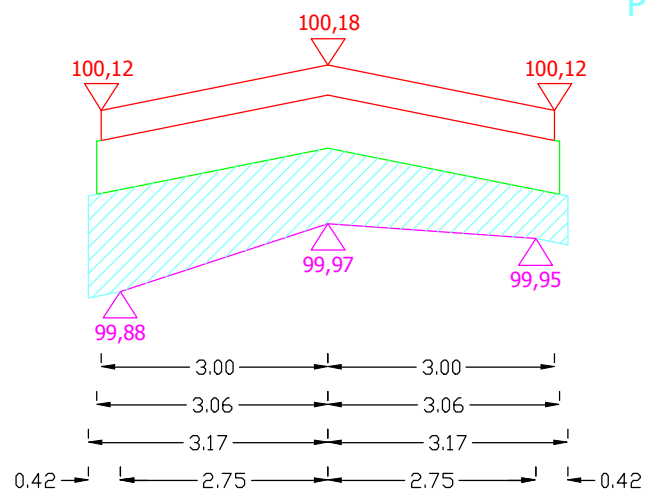
0+810

Pkusz.=0,6879 m²



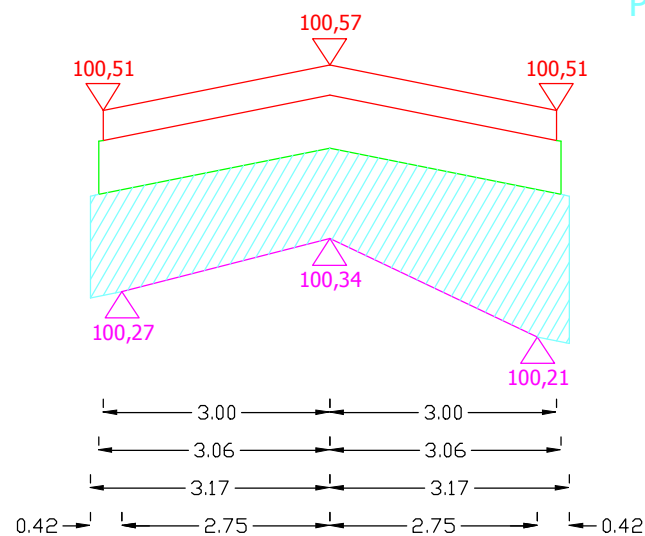
0+820

Pkusz.=0,6340 m²



0+830

Pkusz.=0,9224 m²



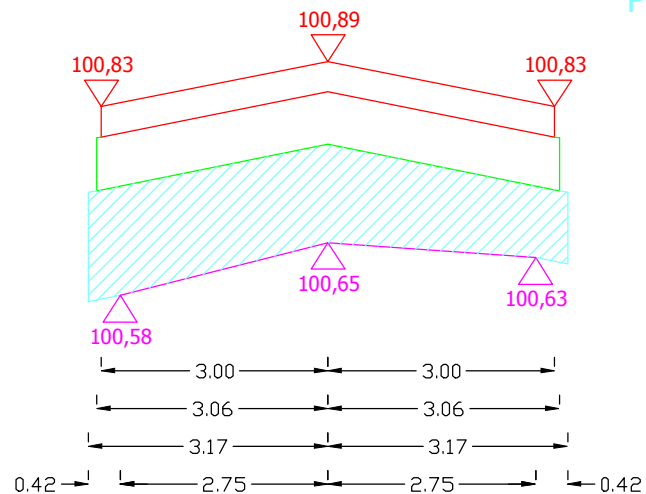
Sporządził:

PRZEKROJE POPRZECZNE DROGI WOJEWÓDZKIEJ NR 651 OD KM 58+530 DO KM 59+690

SKALA 1:10/100

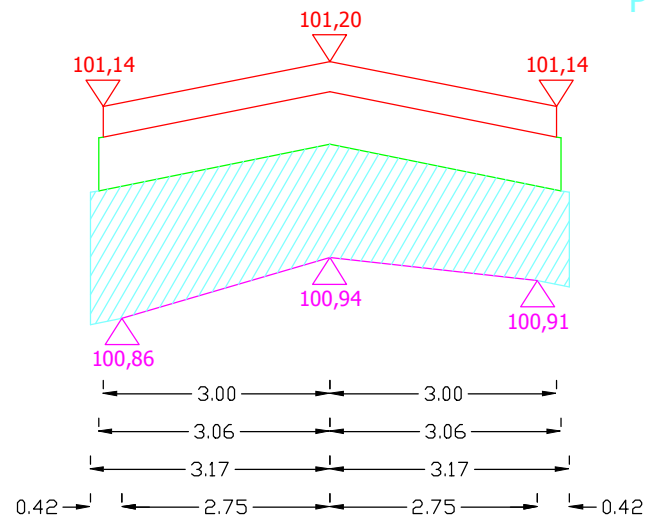
0+840

Pkusz.=0,7883 m²



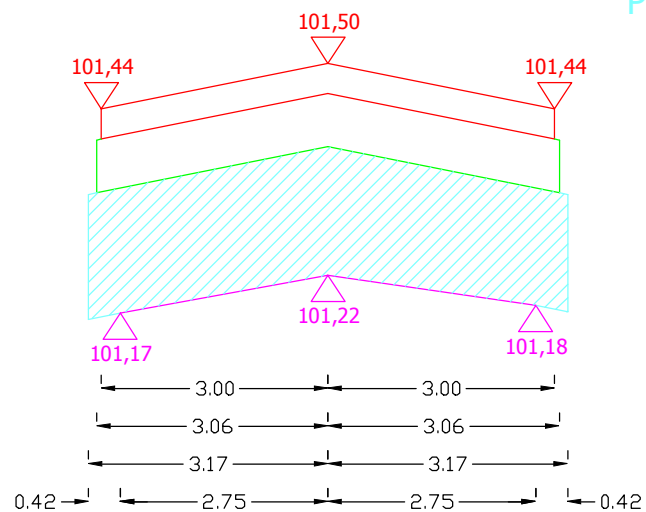
0+850

Pkusz.=0,9510 m²



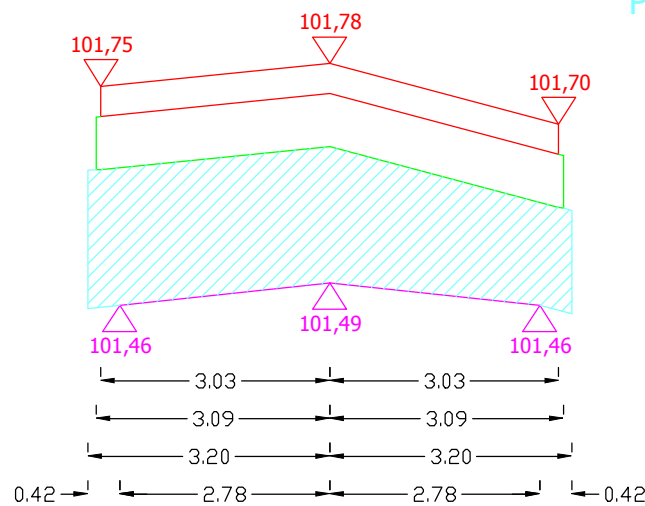
0+860

Pkusz.=1,0419 m²



0+870

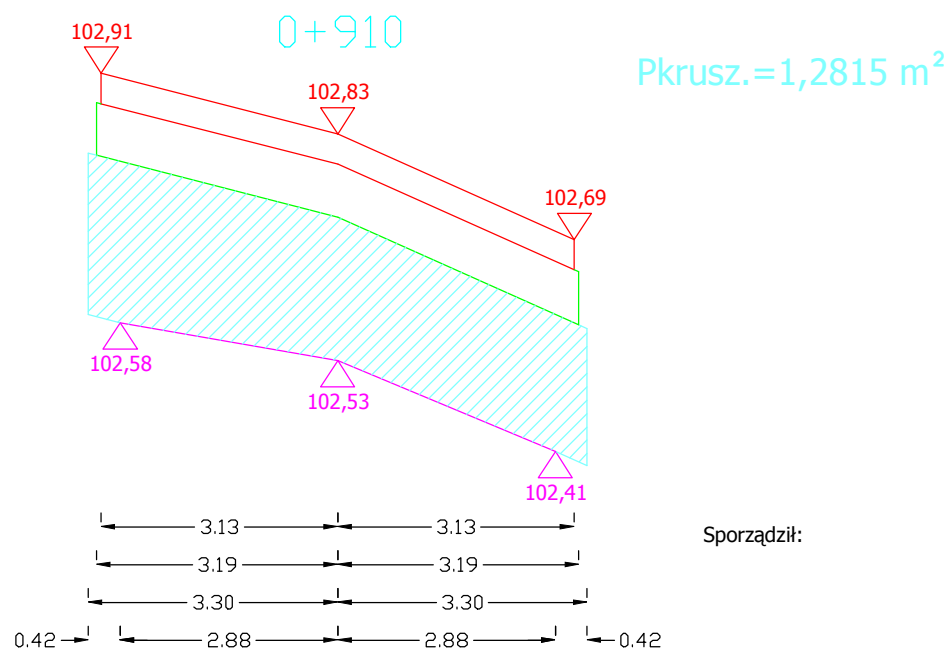
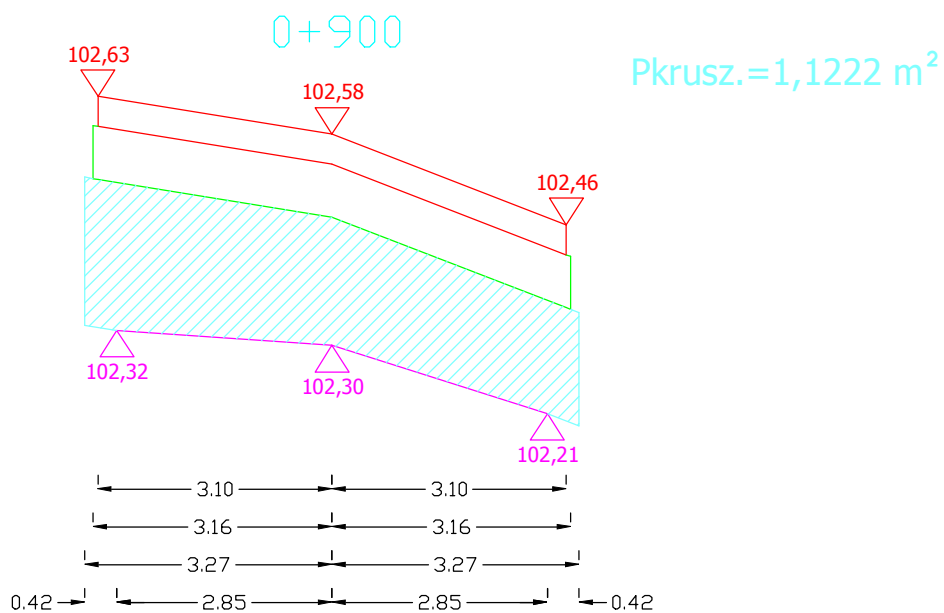
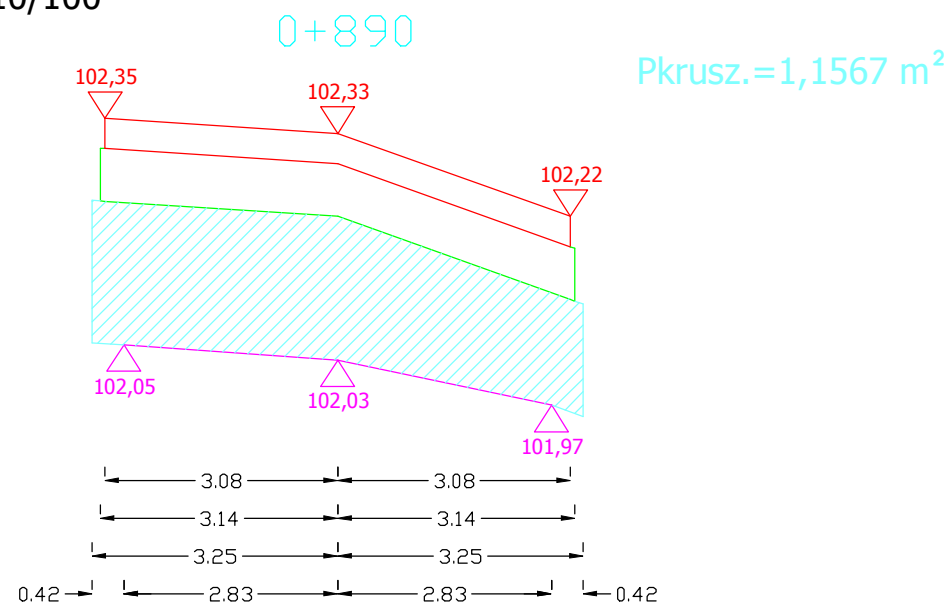
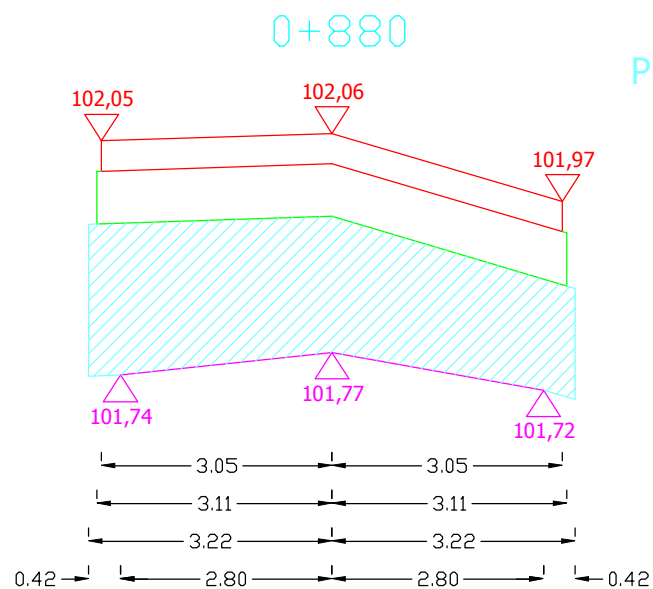
Pkusz.=1,0779 m²



Sporządził:

PRZEKROJE POPRZECZNE DROGI WOJEWÓDZKIEJ NR 651 OD KM 58+530 DO KM 59+690

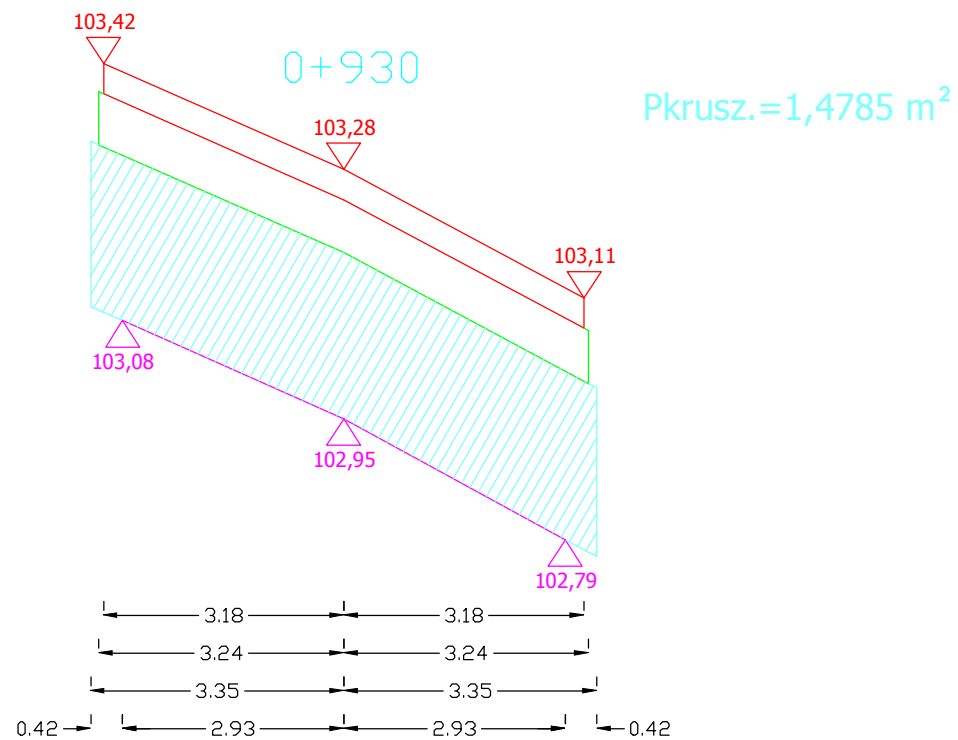
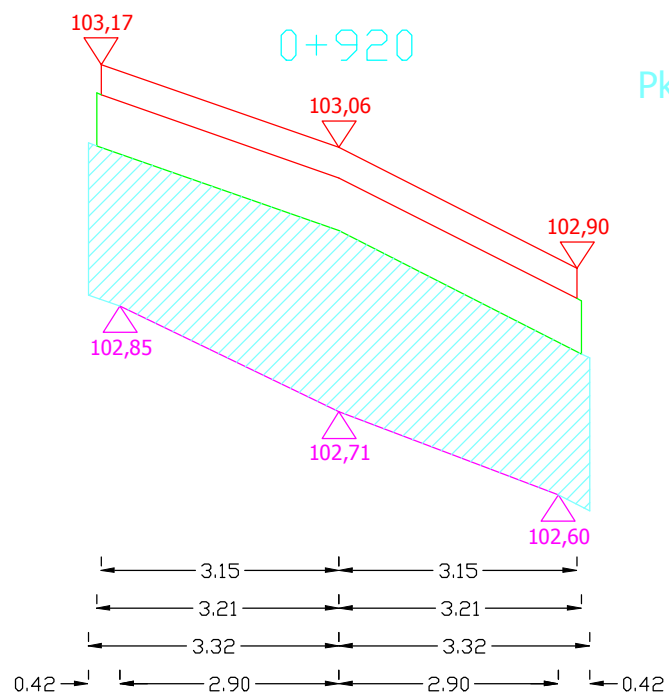
SKALA 1:10/100



Sporządził:

PRZEKROJE POPRZECZNE DROGI WOJEWÓDZKIEJ NR 651 OD KM 58+530 DO KM 59+690

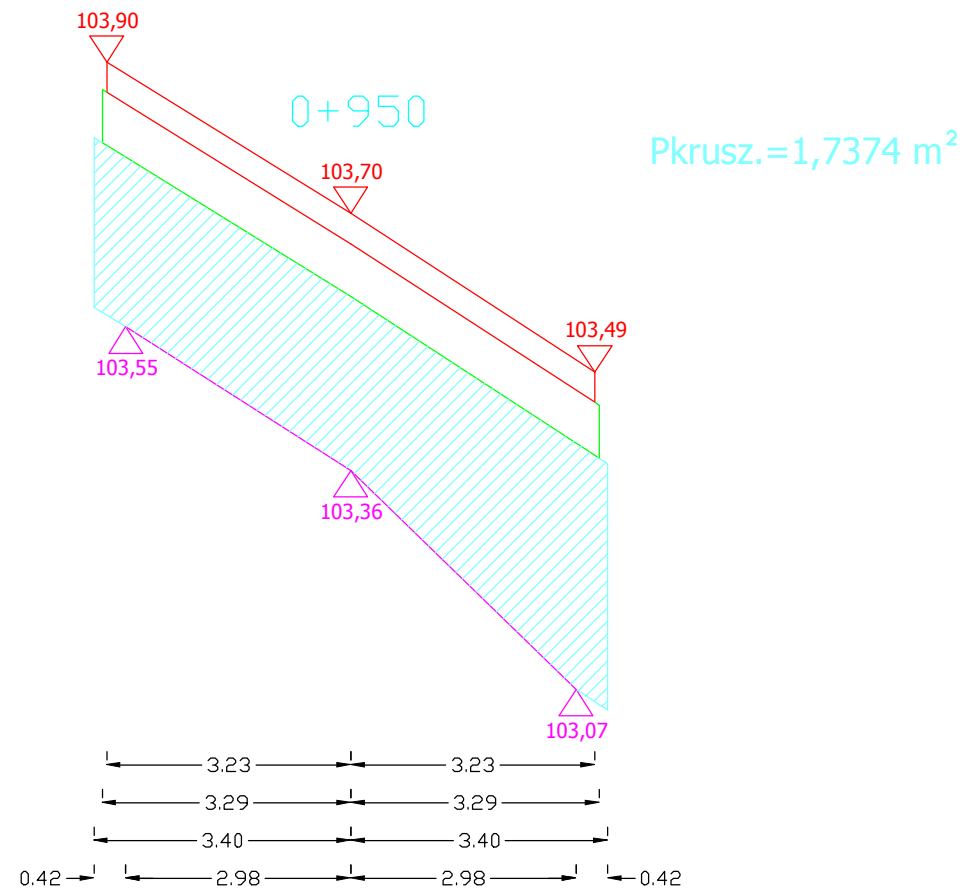
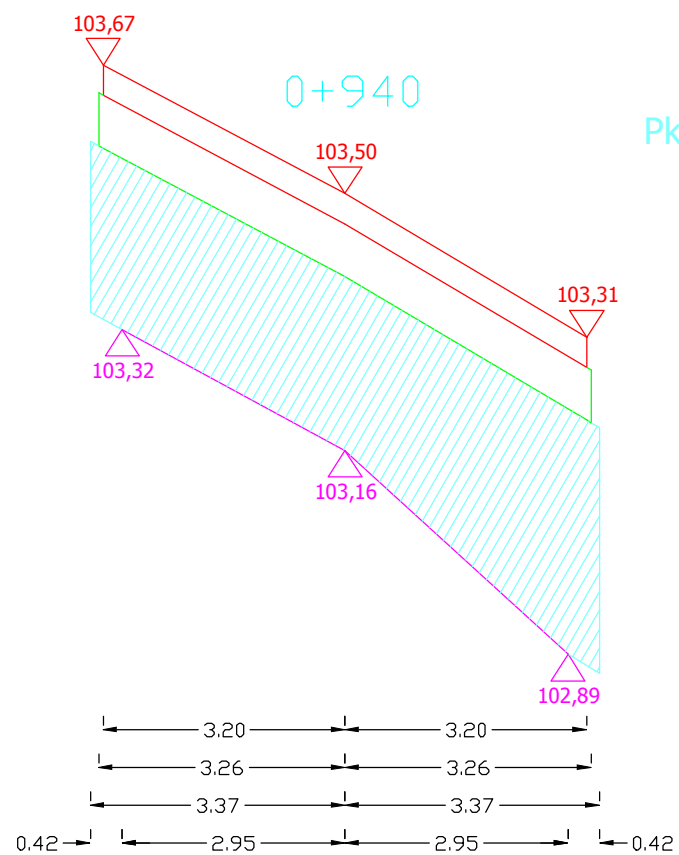
SKALA 1:10/100



Sporządził:

PRZEKROJE POPRZECZNE DROGI WOJEWÓDZKIEJ NR 651 OD KM 58+530 DO KM 59+690

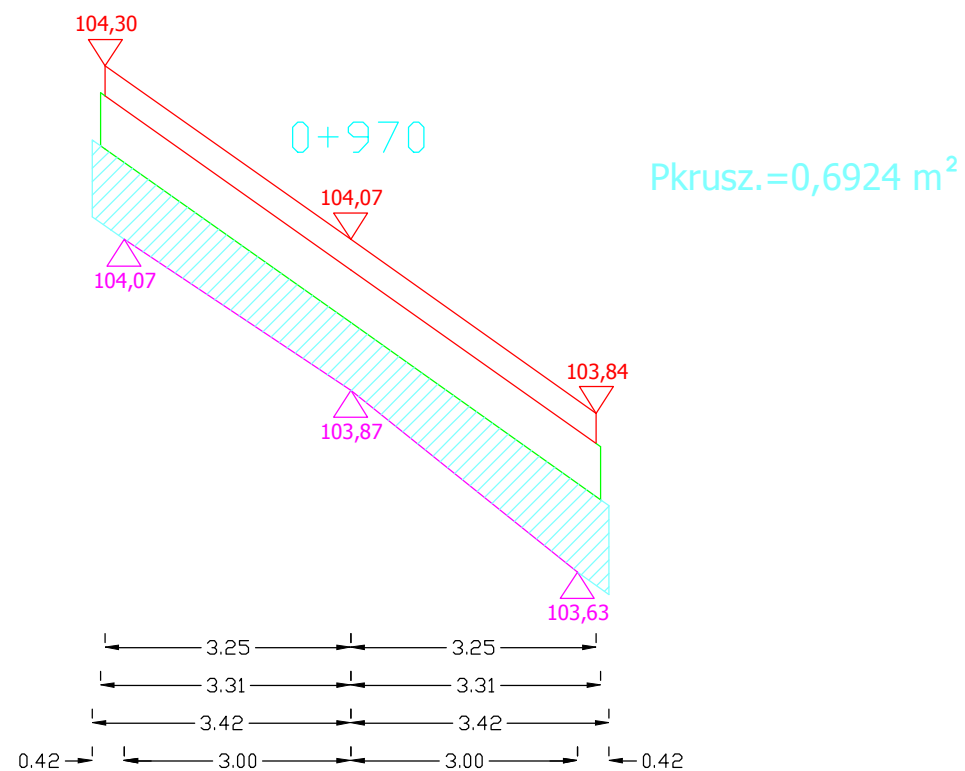
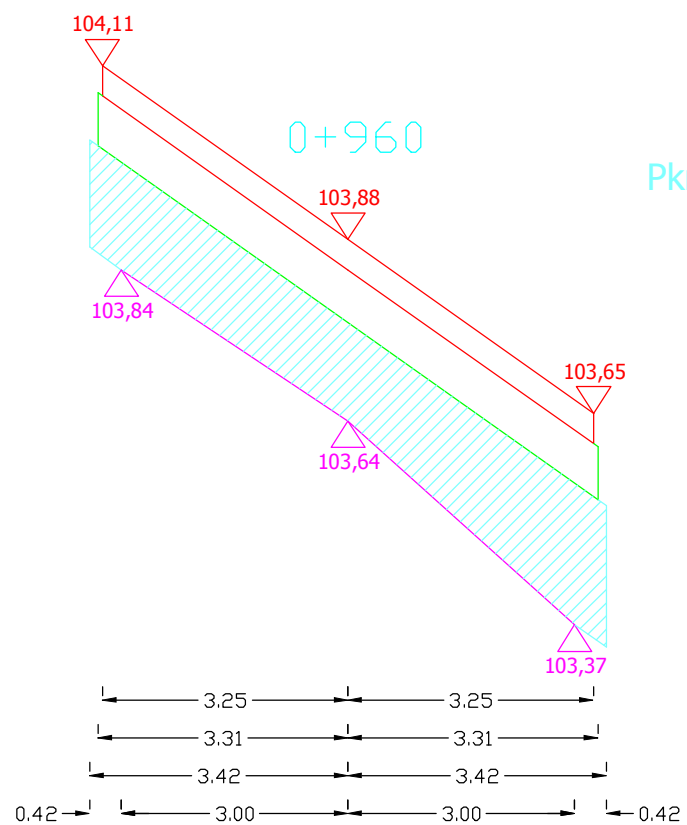
SKALA 1:10/100



Sporządził:

PRZEKROJE POPRZECZNE DROGI WOJEWÓDZKIEJ NR 651 OD KM 58+530 DO KM 59+690

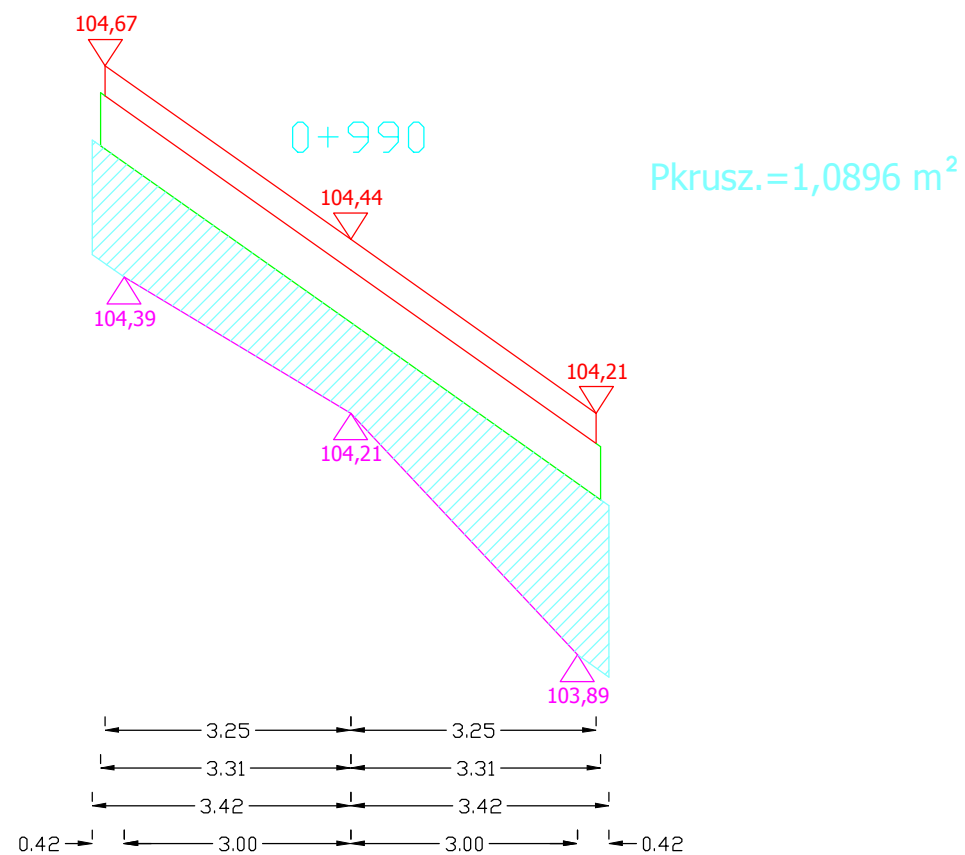
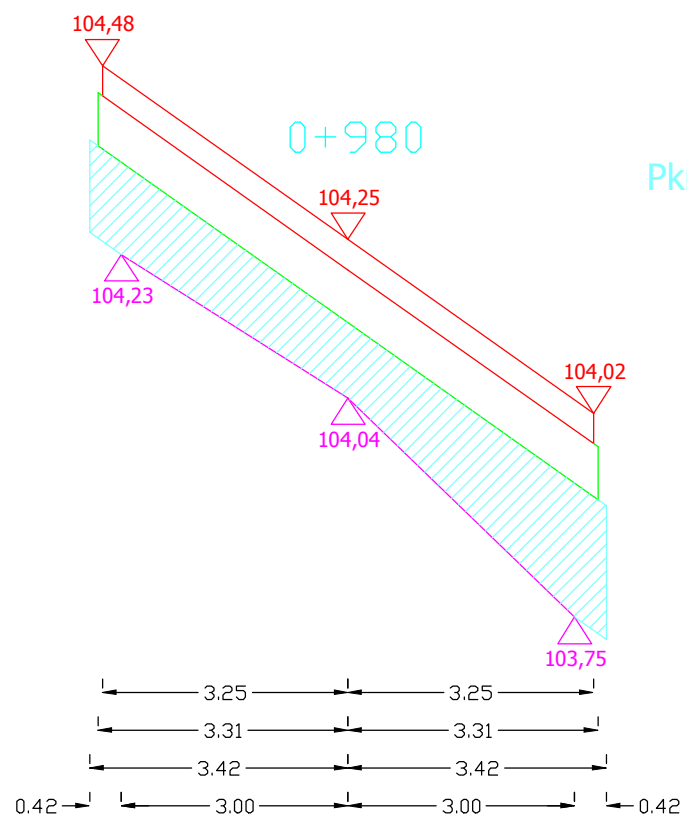
SKALA 1:10/100



Sporządził:

PRZEKROJE POPRZECZNE DROGI WOJEWÓDZKIEJ NR 651 OD KM 58+530 DO KM 59+690

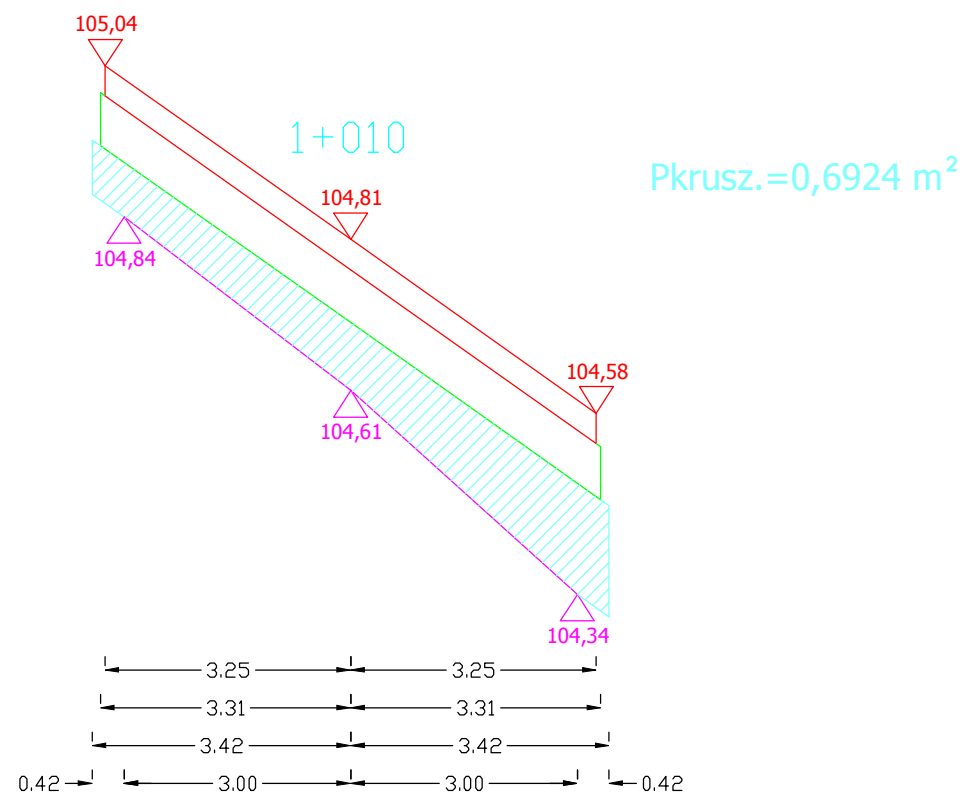
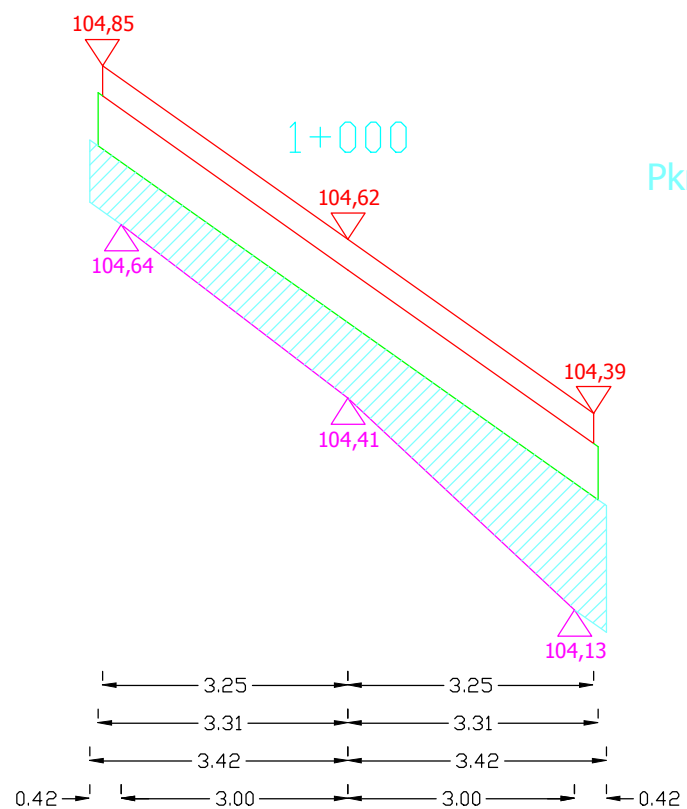
SKALA 1:10/100



Sporządził:

PRZEKROJE POPRZECZNE DROGI WOJEWÓDZKIEJ NR 651 OD KM 58+530 DO KM 59+690

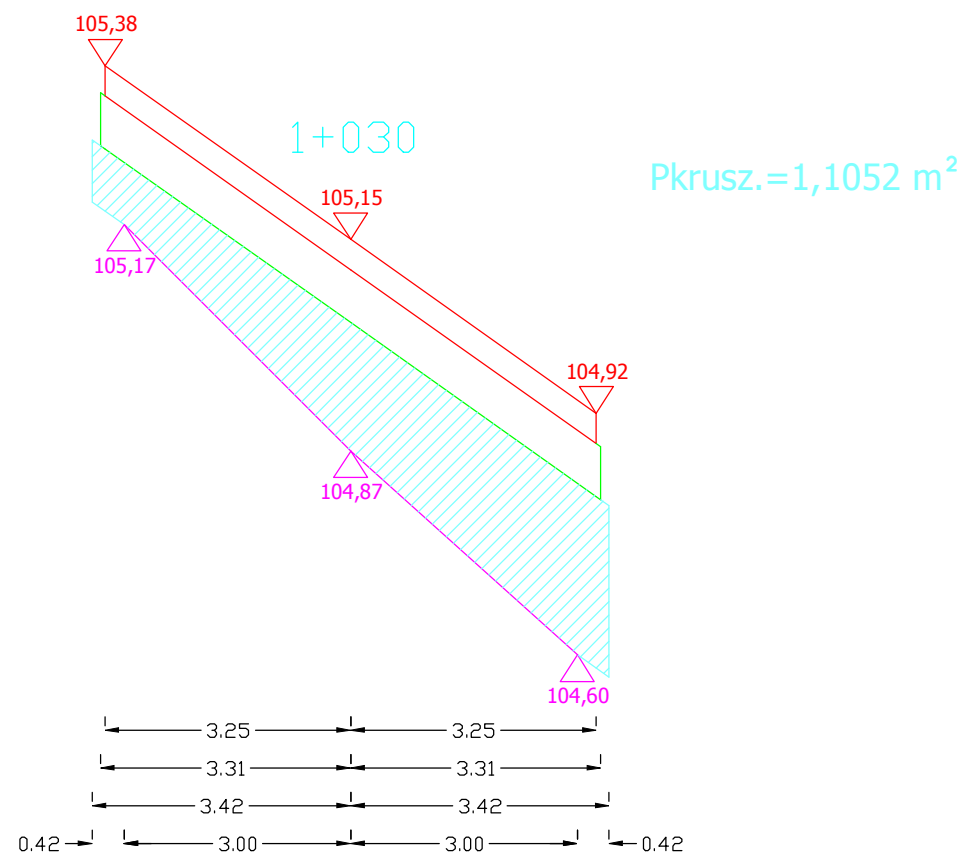
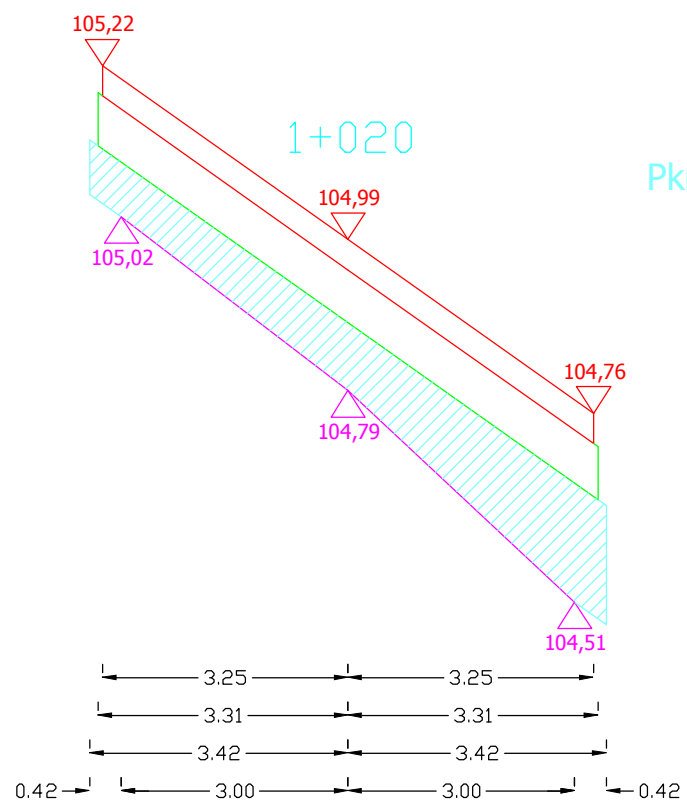
SKALA 1:10/100



Sporządził:

PRZEKROJE POPRZECZNE DROGI WOJEWÓDZKIEJ NR 651 OD KM 58+530 DO KM 59+690

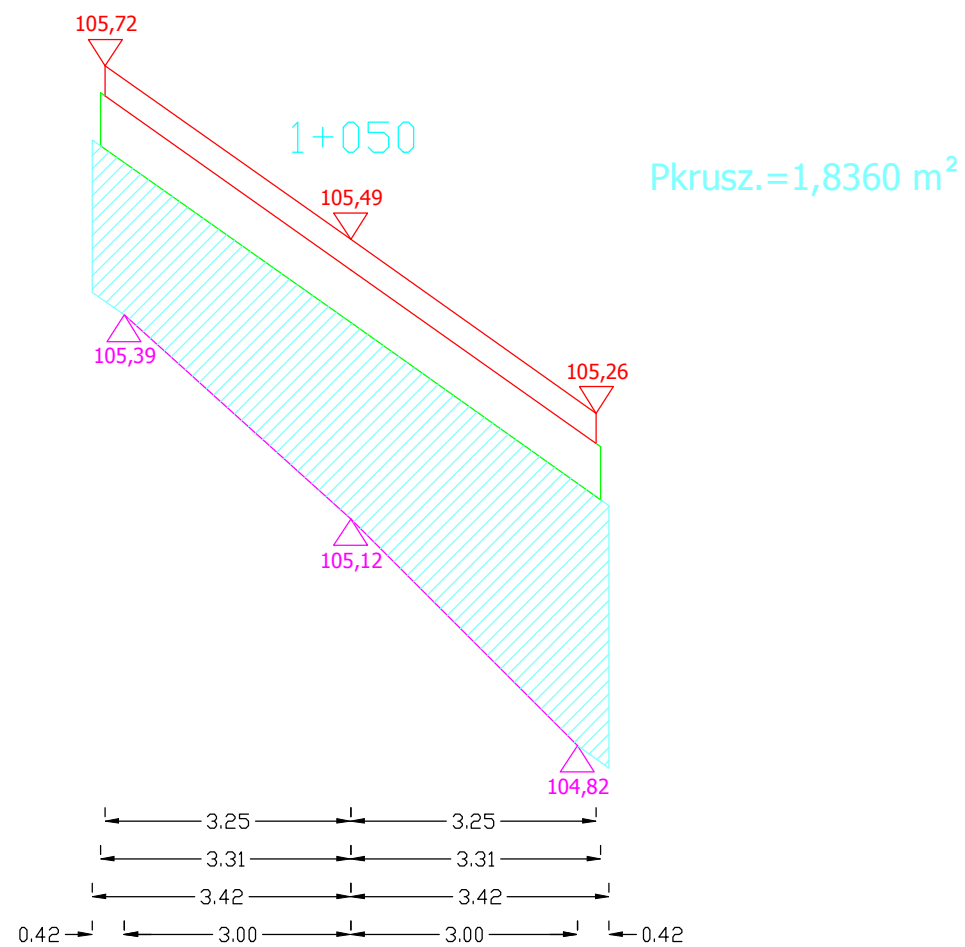
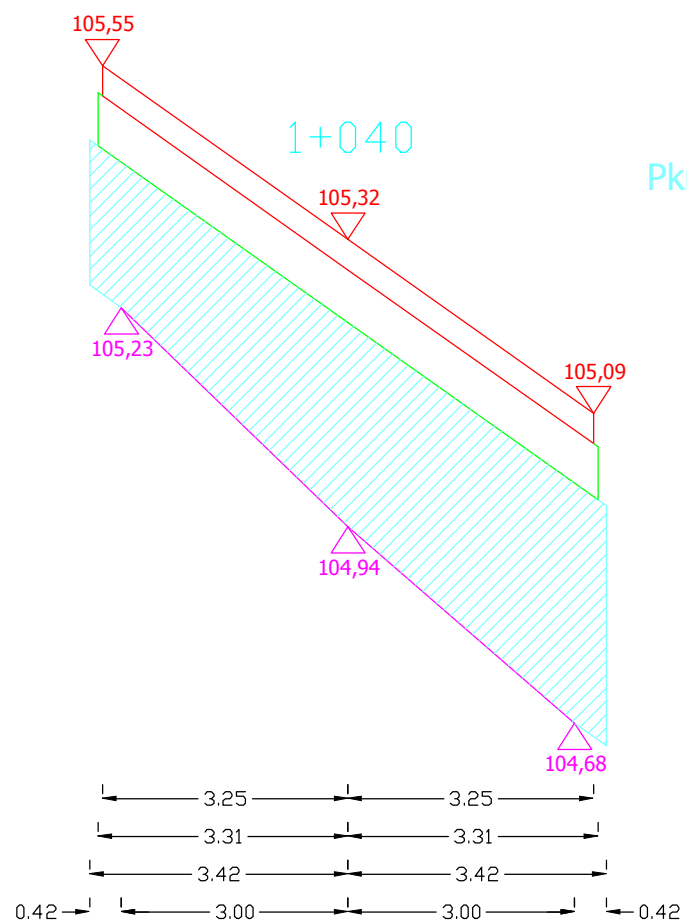
SKALA 1:10/100



Sporządził:

PRZEKROJE POPRZECZNE DROGI WOJEWÓDZKIEJ NR 651 OD KM 58+530 DO KM 59+690

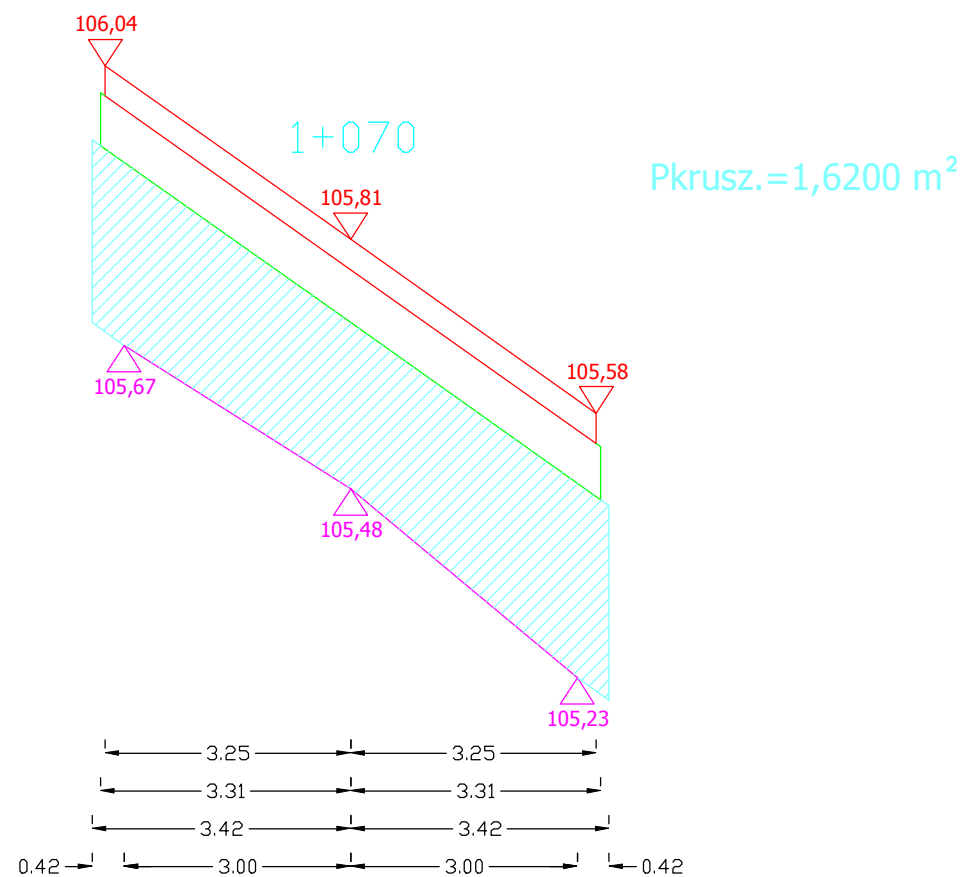
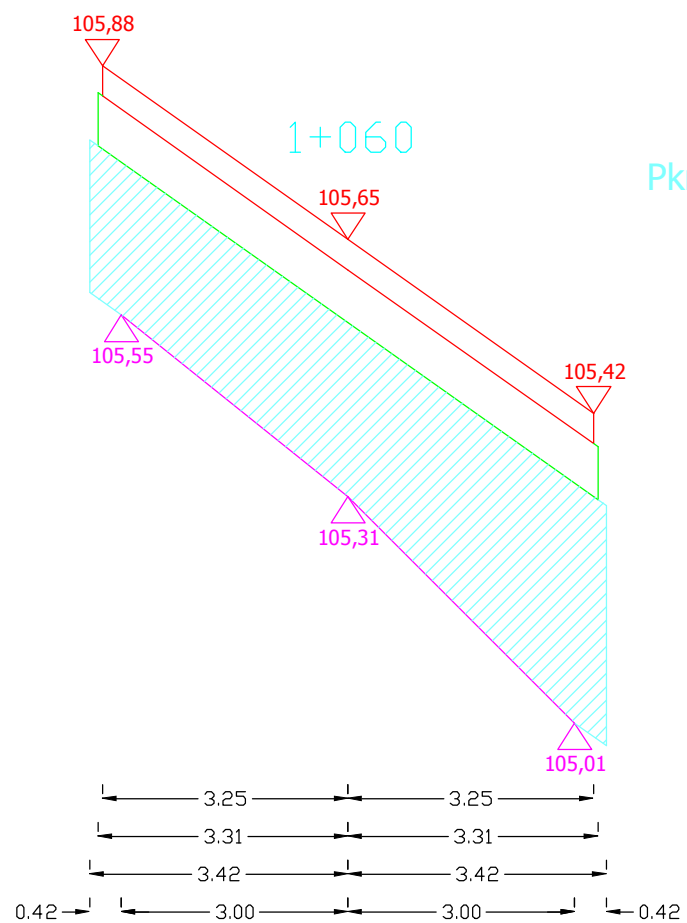
SKALA 1:10/100



Sporządził:

PRZEKROJE POPRZECZNE DROGI WOJEWÓDZKIEJ NR 651 OD KM 58+530 DO KM 59+690

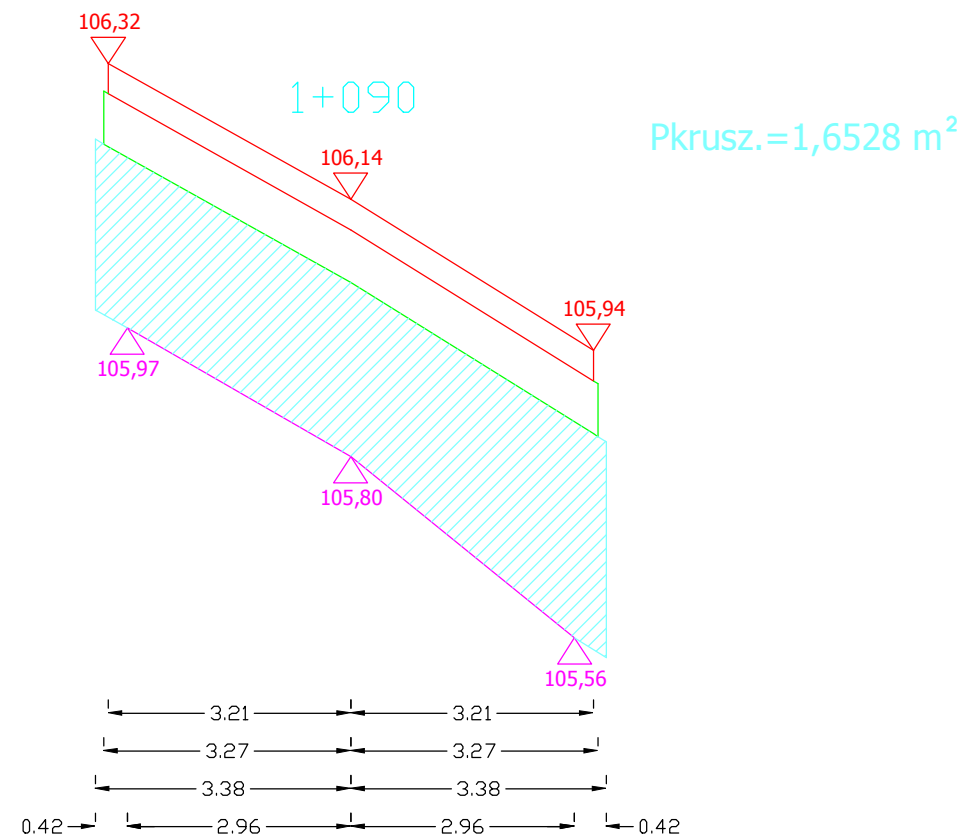
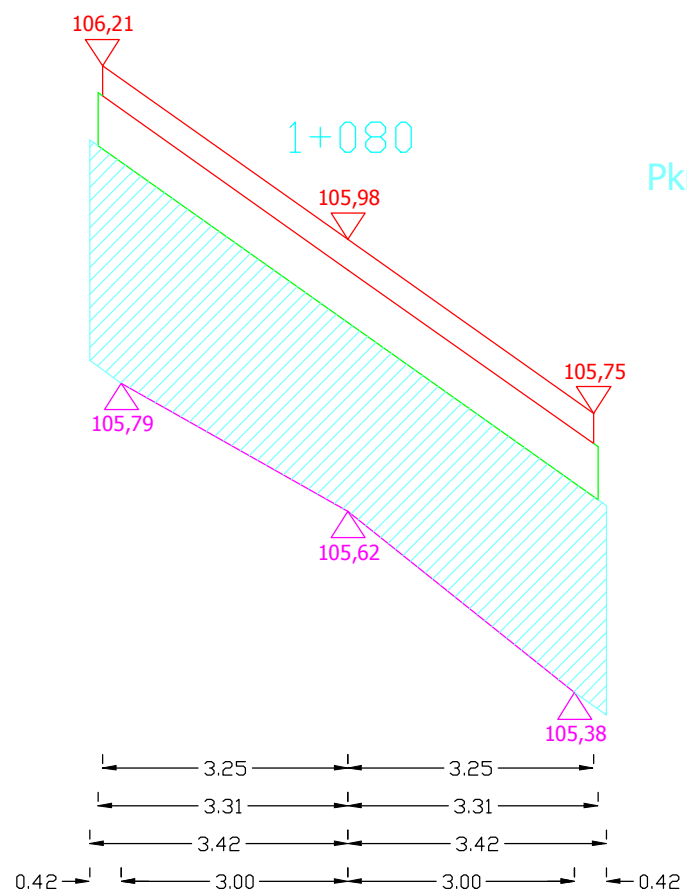
SKALA 1:10/100



Sporządził:

PRZEKROJE POPRZECZNE DROGI WOJEWÓDZKIEJ NR 651 OD KM 58+530 DO KM 59+690

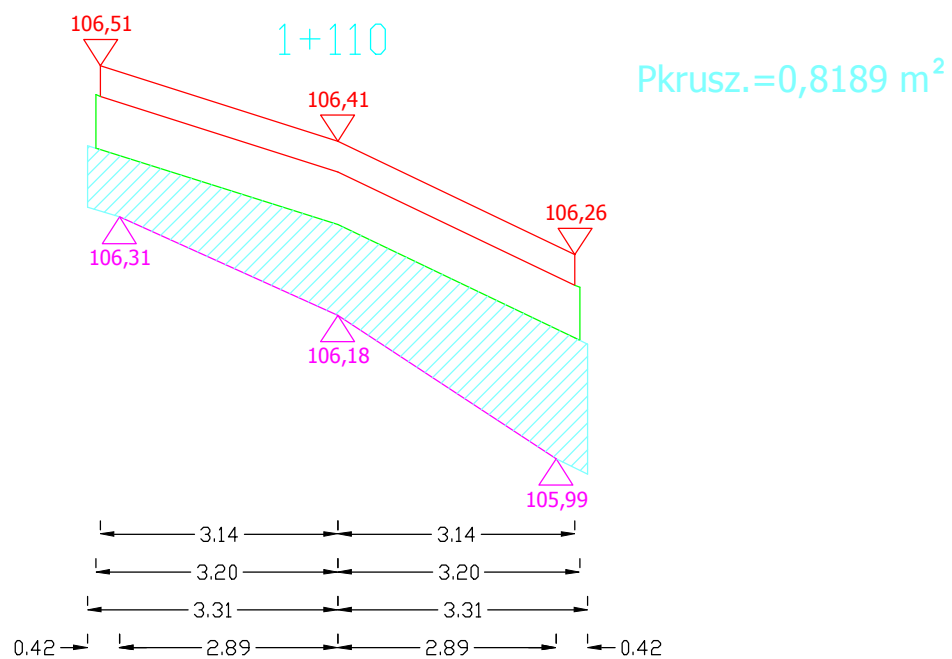
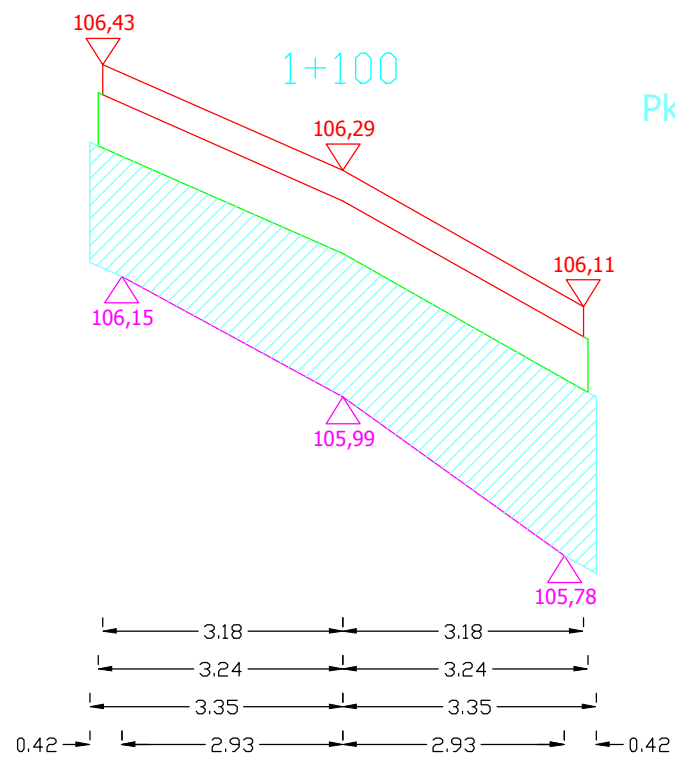
SKALA 1:10/100



Sporządził:

PRZEKROJE POPRZECZNE DROGI WOJEWÓDZKIEJ NR 651 OD KM 58+530 DO KM 59+690

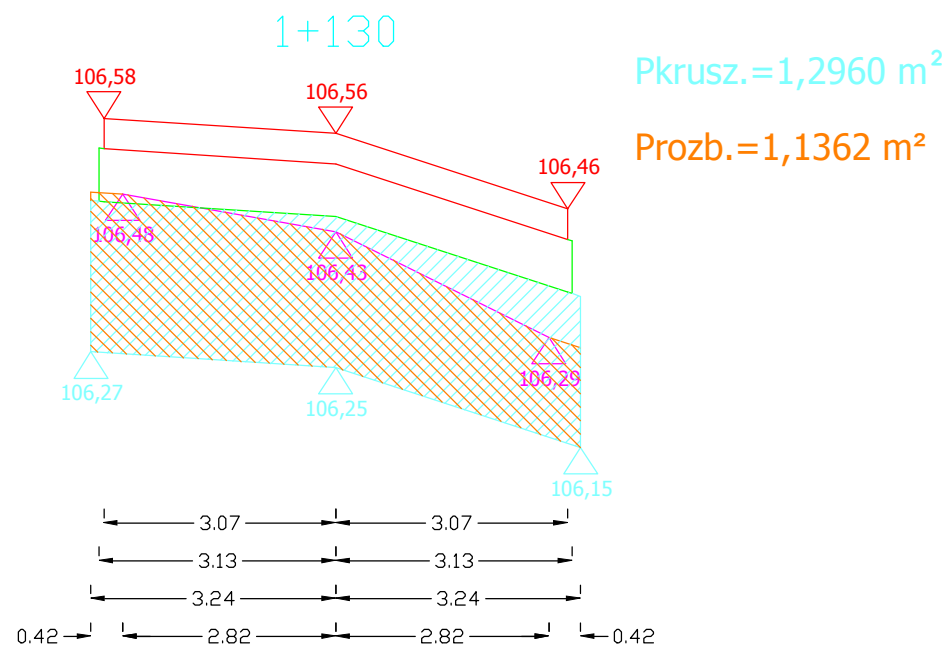
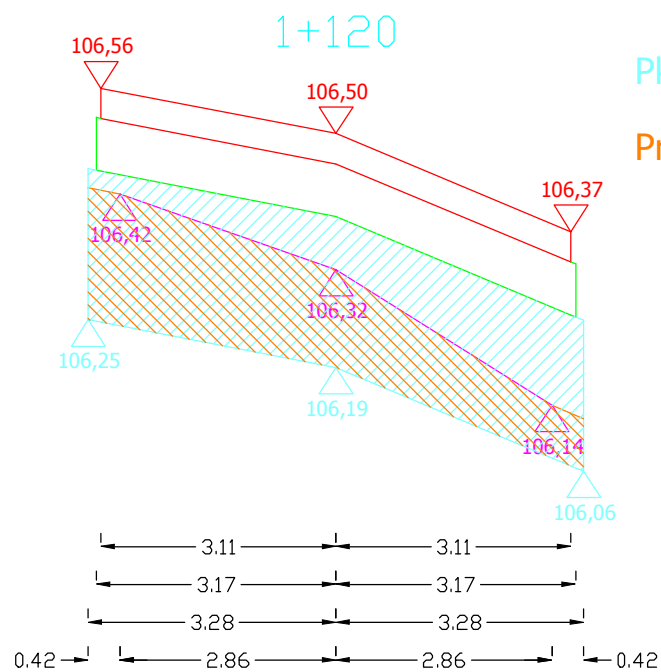
SKALA 1:10/100



Sporządził:

PRZEKROJE POPRZECZNE DROGI WOJEWÓDZKIEJ NR 651 OD KM 58+530 DO KM 59+690

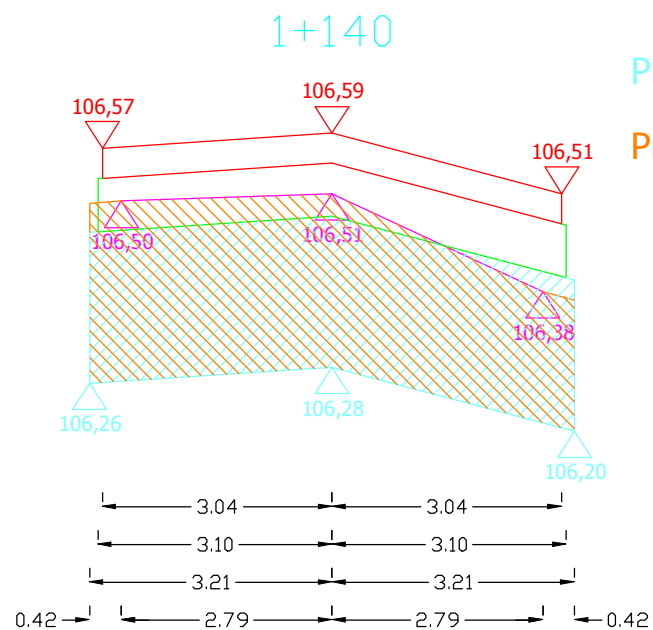
SKALA 1:10/100



Sporządził:

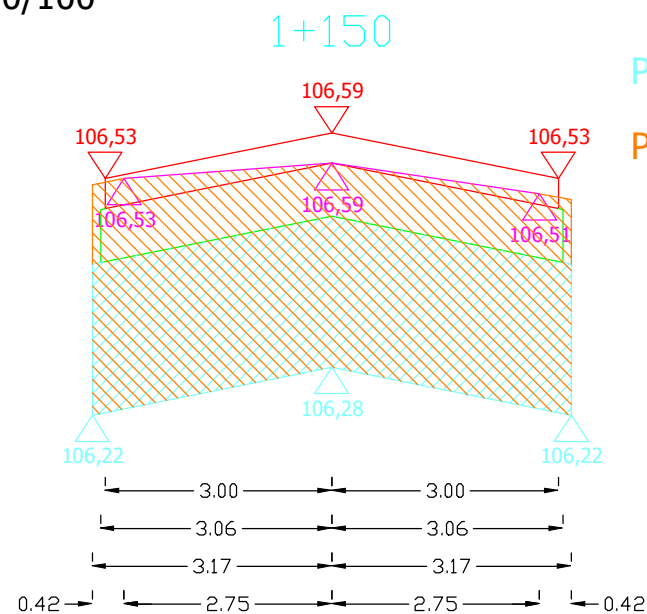
PRZEKROJE POPRZECZNE DROGI WOJEWÓDZKIEJ NR 651 OD KM 58+530 DO KM 59+690

SKALA 1:10/100



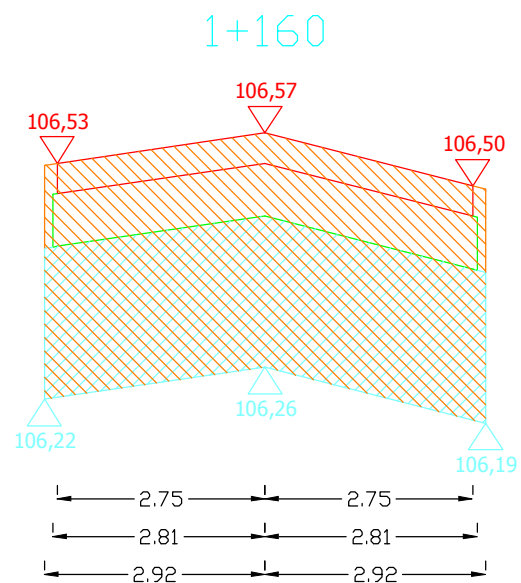
Pkrusz.=1,2840 m²

Prozb.=1,3891 m²



Pkrusz.=1,2680 m²

Prozb.=1,8016 m²



Pkrusz.=1,1680 m²

Prozb.=1,8104 m²

Sporządził: