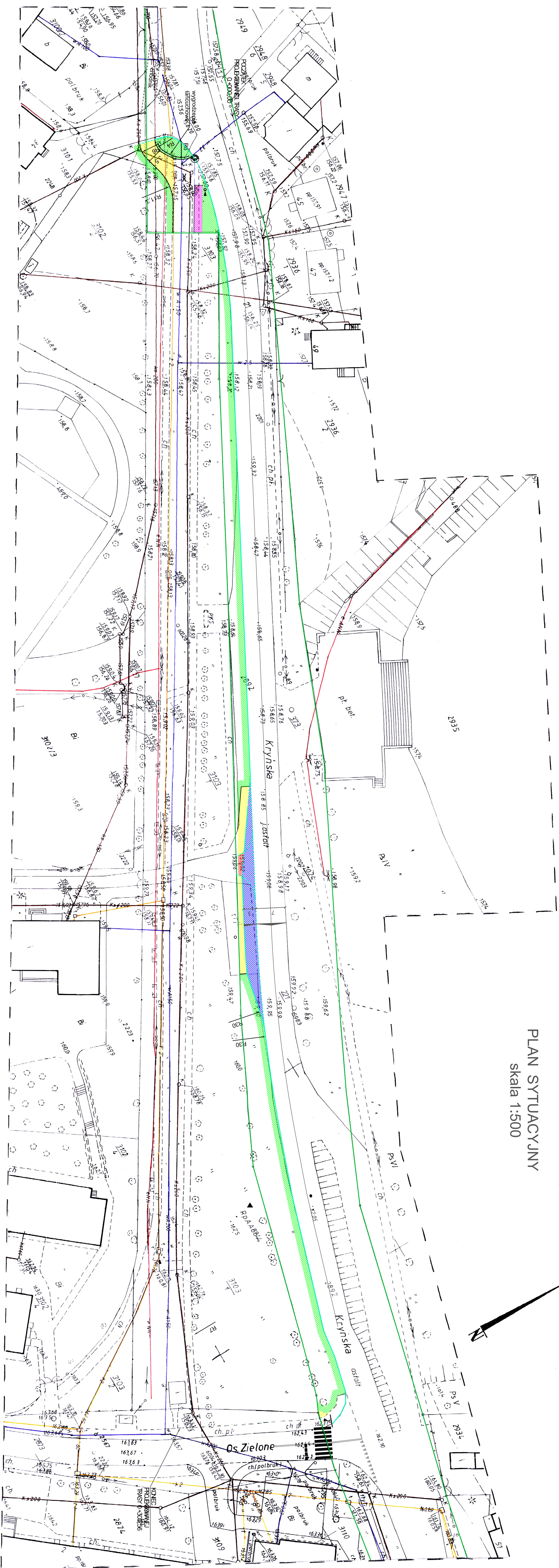


PLAN SYTUACYJNY  
skala 1:500



LEGENDA

- projektowany krawężnik
- projektowany krawężnik obniżony
- projektowane obrzeże
- projektowane obrzeże obniżone
- projektowana oś jezdnii
- projektowana rura osłonowa typu A110PS na kablu energetycznym
- projektowana rura osłonowa typu A110PS na sieci teletechnicznej
- istniejąca sieć teletechniczna
- istniejąca sieć energetyczna
- istniejąca sieć wodociągowa
- istniejąca sieć kanalizacji sanitarnej
- projektowany chodnik
- projektowana nawierzchnia ścieżki rowerowej z kostki brukowej betonowej
- projektowana nawierzchnia zjazdu i parkingu z kostki brukowej betonowej
- projektowana nawierzchnia zatoki autobusowej z kostki kamiennej
- projektowany zieleniec

INWESTOR: Podlaski Zarząd Dróg Województwa w Białymstoku ul. Elwarska 6, 15-620 Białystok.			
Obiekt:	Wymiana krawężnika i remont zatoki w ramach remontu chodnika i ścieżki rowerowej przy ul. Kryńskiej w Sokółce w ciągu drogi wojewódzkiej nr 674	Data:	04.2012
Adres:	dzielnica nr ew. 2823, 31031, 2873 ul. Kryńska, Sokółka	Zgłoszenie budowlanych	
Nazwa rysunku:	Projekt zagospodarowania terenu	Skala:	1:500
		Numer rysunku:	1