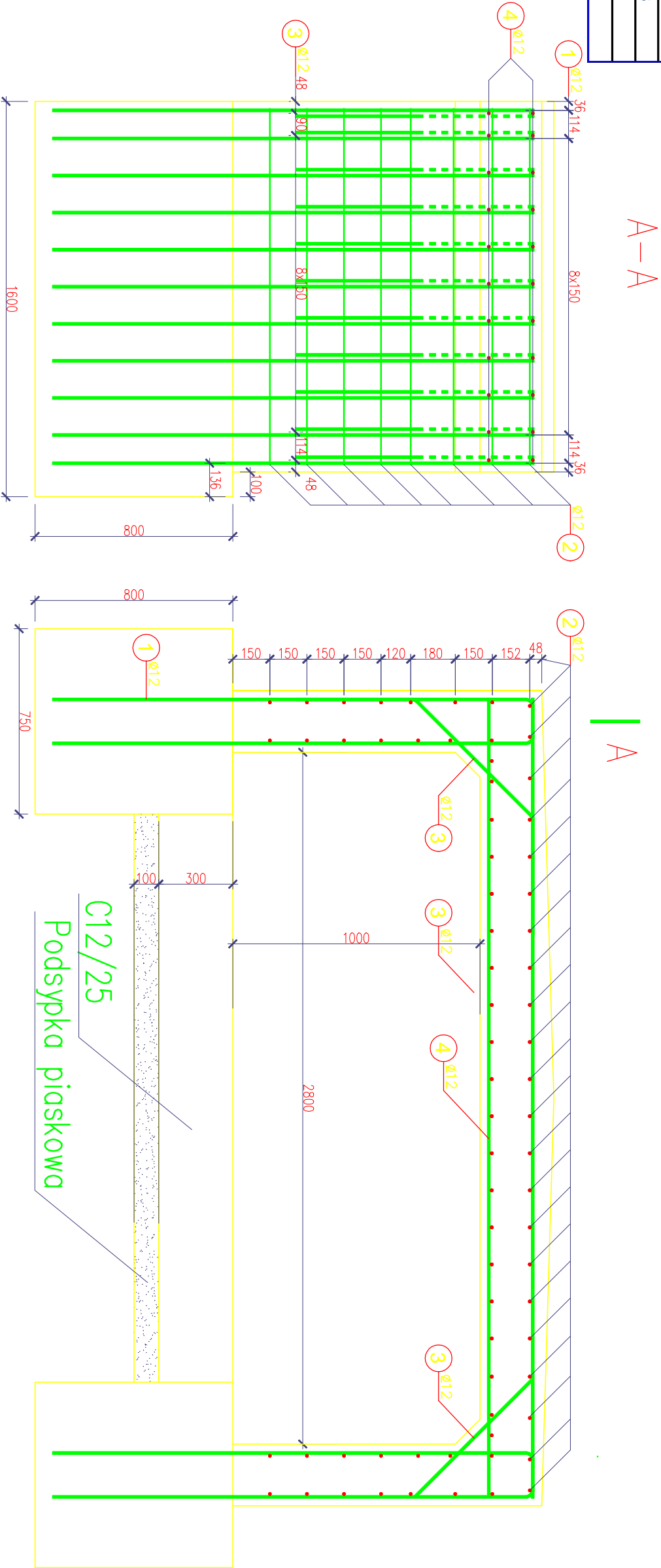


WYKAZ STALI dla części przelotowej szt. 1			
Nr pręta	Ø pręta	Długość pręta [m]	Długość prętów
			[szt]
			BS500S
1	12	4,04	22
2	12	1,44	70
3	12	1,65	22
4	12	3,24	22
Długość całkowita			297,26
Masa 1mb			0,888
Masa wg Ø			264
Masa ogółem			264

ZBROJENIE CZĘŚCI
PRZELOTOWEJ PRZEPUSTU
1:20

zał. 1 do przedmiaru

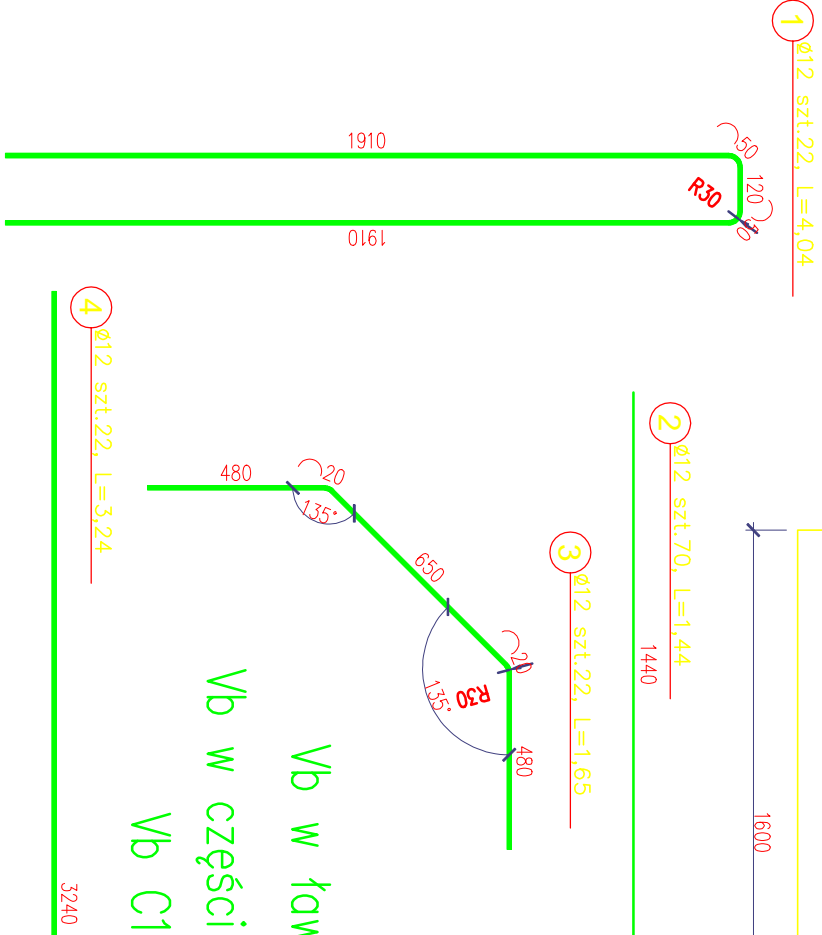


1. Stal BSt500S
2. Otulina 3,0 cm
3. Beton C25/30

Vb w ławach =0,6x1,92x2=1,92m³

Vb w części przelotowej =1.4x1,5=2,1m³

Vb C12/25=0,69x1,6=1,1m³



GABARYTY 1:50

