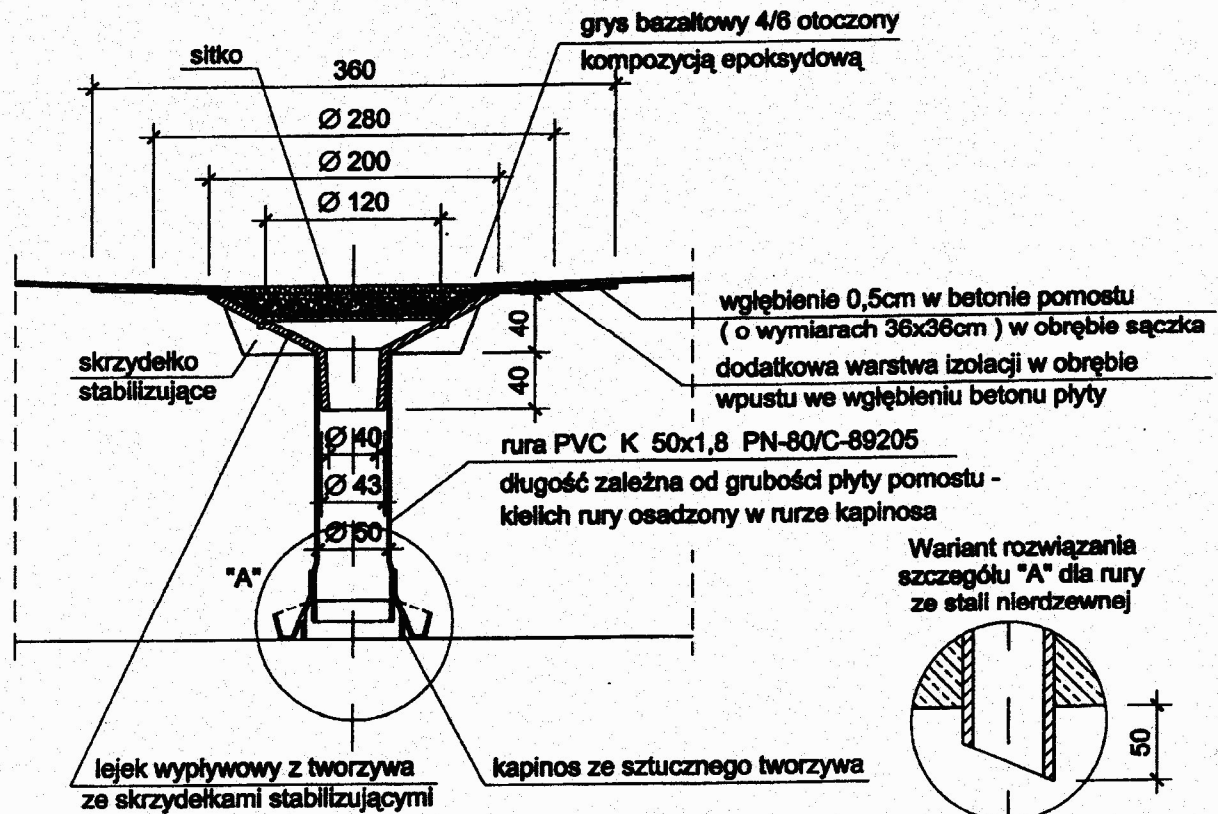
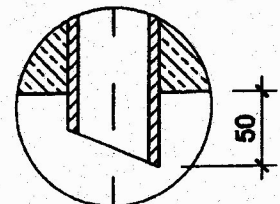


# SZCZEGÓŁ OSADZENIA SĄCZKA W BETONIE KONSTRUKCJI

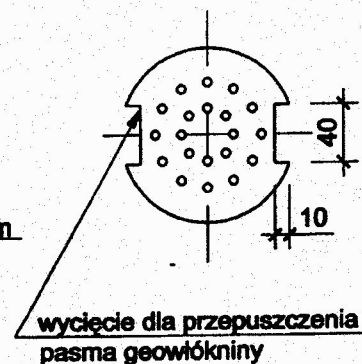
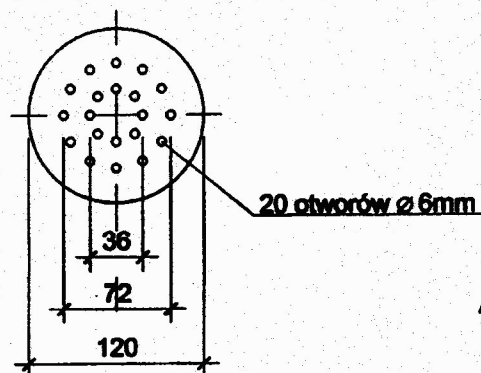
1:5



Wariant rozwiązania szczegółu "A" dla rury ze stali nierdzewnej



Sitko dla przypadku drenażu z geowłókniny (ODW12)



Uwaga:

- 1) wymiary w mm
- 2) klejenie lejka wypływowego z rurą PVC za pomocą kleju wskazanego przez producenta sączka i dostosowanego do PVC
- 3) arkusze izolacji należy naciąć w obrębie płaszczyzny stożka lejka. Nacięcia dolnej i górnej warstwy izolacji powinny być przesunięte względem siebie.

**Zastosowanie:** Odprowadzanie wody zbierającej się na izolacji wodoszczelnej oraz z drenażu podłużnych i poprzecznych płyty pomostu.

**Wykonanie:** lejek wypływowy sklejony z rurą PVC i osadzony w płycie pomostu przed jej betonowaniem. W obiektach poddawanych odnowie lub modernizacji sączek osadzony w nawierconym otworze; otwór wypełniony zaprawą bezskurczową,

**Materiał:** lejek wypływowy i sito z tworzywa sztucznego (Itamid 35), rura z PVC.

**Wymaganie:** wykonanie nad sitkiem warstwy filtracyjnej z grysu otoczonego kompozycją epoksydową.

GENERALNA DYREKCJA DRÓG KRAJOWYCH  
I AUTOSTRAD  
WYDZIAŁ MOSTÓW



TRANSPROJEKT - WARSZAWA

Detal mostowy

Osadzenie w pomoście betonowym sączka pionowego z tworzywa sztucznego

ODW11

2002

ZAADOPTOWAŁ: