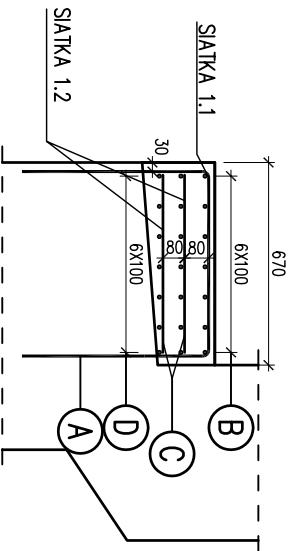


ZBROJENIE CIOSU



A Ø10 L=1,85m szt. 7 co 10cm

B Ø10 L=1,77m szt. 7 co 10cm

C Ø10 L=0,61 m szt. 14 co 10cm

D Ø10 L=0,54 m szt. 14 co 10cm

WYKAZ STALI

Nr pręta	Ø pręta [mm]	Ilość prętów [szt.]	Długość całkowita [m]
A	10	185	7
B	10	177	7
C	10	0,61	14
D	10	0,54	14
Długość całkowita			41,44
Masa tmb			0,617
Masa ogółem			28
Masa ogółem w 16 ciostach			416

STAL BS1500S
BETON KLASY B30 (C25/30) W8 F150
V₃₀=0,09m³x16=1,44m³

M-MOSTY MAREK KRYSIEWICZ

15-531 Białystok, ul. Bohorów 3
Biuro: 15-620 Białystok, ul. Elewatorska 13/22
tel/fax: (085) 6626208 tel. kom. 0606675016
NIP 966 079 91 90 REGON 050257912

Obiekt: Przebudowa mostu przez rzekę Ruda k/m Narw w ciągu drogi wojewódzkiej Nr 685 wraz z dojazdami

Projekt wykonawczy

Zbrojenie przyczółka

Podlaski Zarząd Dróg Wojewódzkich w Białymstoku ul. Elewatorska 6 15-620 Białystok

Imię i nazwisko: _____ Nr uprawnień: _____ Podpis: _____

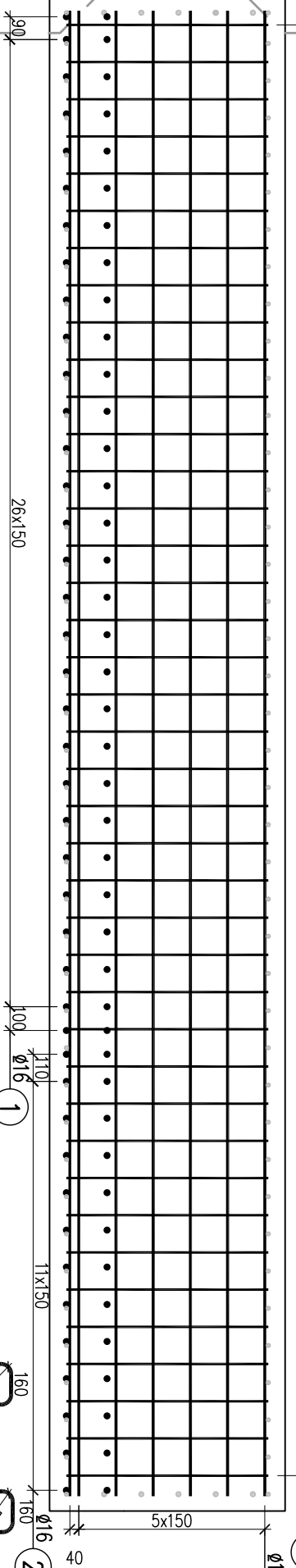
Projektant: mgr inż. Marek Krysiwicz PDL/0032/POOM/06

Współpraca: mgr inż. Agnieszka Jabłońska-Krysiwicz

mgr inż. Piotr Samojłowicz

Sprawdzający mgr inż. Wojciech Rębaż ONBI-I-907/16/69

C-C



40 Ø10 L=2,36m co 15cm

11 Ø25 L=0,99m co 15cm

29 Ø16 L=3,74m co 15cm

13 Ø16 L=4,18m co 15cm

37 Ø16 L=2,63m co 15cm

WYKAZ STALI

Nr pręta	Ø pręta [mm]	Ilość prętów [szt.]	Długość całkowita [m]
A	10	185	7
B	10	177	7
C	10	0,61	14
D	10	0,54	14
Długość całkowita			41,44
Masa tmb			0,617
Masa ogółem			28
Masa ogółem w 16 ciostach			416

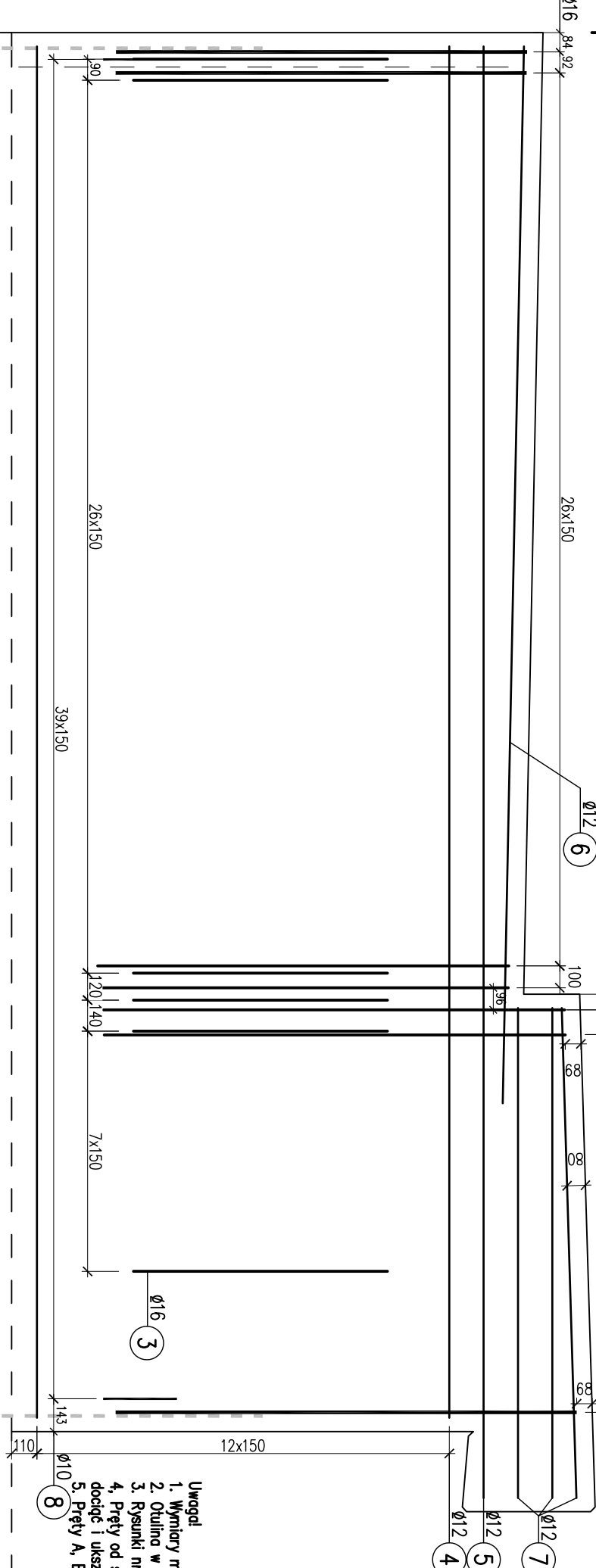
STAL BS1500S
BETON KLASY B30 (C25/30) W8 F150
V₃₀=0,09m³x16=1,44m³

WYKAZ STALI

Nr pręta	Ø pręta [mm]	Ilość prętów [szt.]	Długość całkowita [m]			
			Ø 10	Ø 12	Ø 16	Ø 25
1	16	3,74	29		108,46	
2	16	4,18	13		54,34	
3	16	2,63	37		97,31	
4	12	5,99	51		305,49	
5	12	6,34	2		12,68	
6	12	4,62	2		9,24	
7	12	2,14	6		12,84	
8	10	2,36	40			
9	25	0,89	11			3,79
Długość całkowita			94,4	340,25	260,11	3,79
Masa tmb			0,617	0,888	1,58	3,85
Masa wg Ø			58	302	411	38
Masa ogółem				810		
Masa ogółem w 4 połowkach				3240		

STAL BS1500S
BETON KLASY B30 (C25/30) W8 F150
V₃₀=10,15m³x4=40,6m³

A



- Uwagi!
- Wymiary mierzone w osiach prętów,
 - Opilina w przyczółku 6cm. Opilina w ciostach 3,0cm
 - Rysunki nr 9, 10, 11 należy rozpatrywać łącznie.
 - Pręty od strony osi podłużnej obiektu (nr 1, 4, 5, 6) należy dobrać i uszeregować na budowie po włożeniu szkieletu.
 - Pręty A, B, C i D służą do zbrojenia ciostów podłużnych

Pręty ujęte na rysunku "towo przyczółka"

D-D

