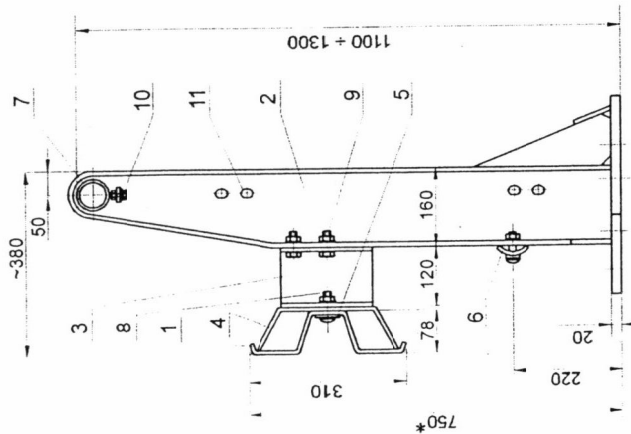
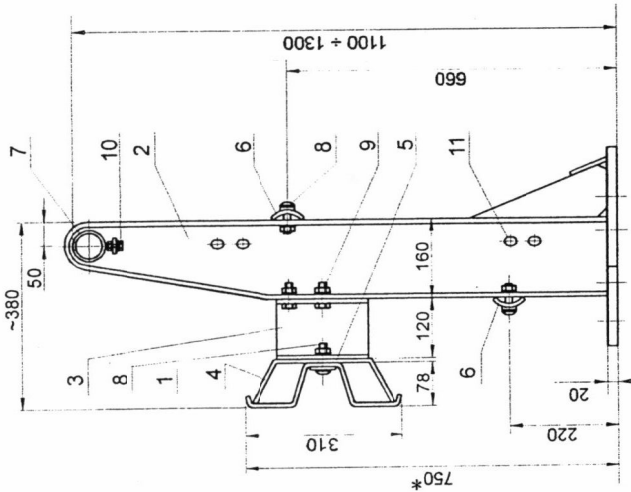


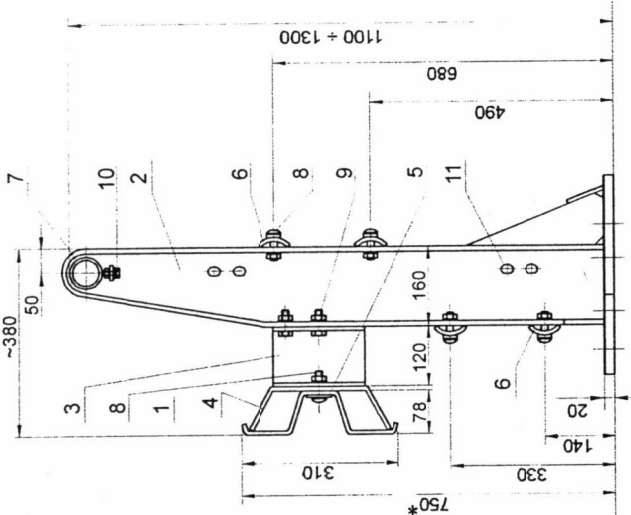
BS-3A



BS-3B

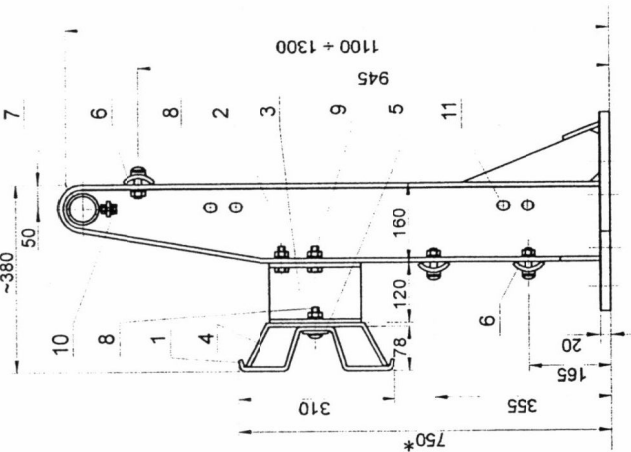


BS-3C

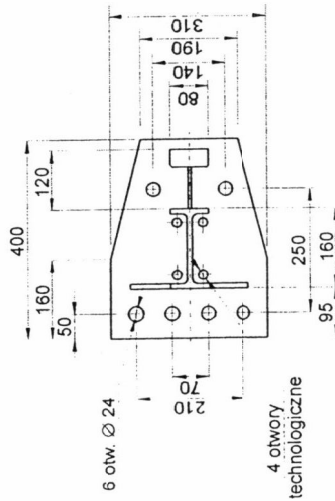


BS-3D

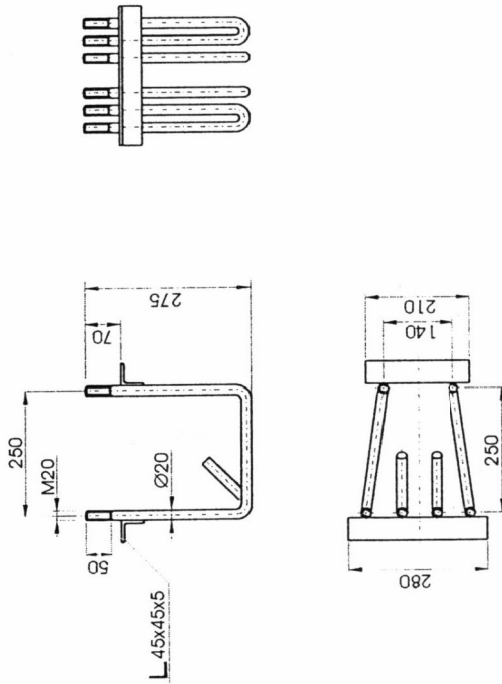
RYS. NR M-6



PRZEKRÓJ POPRZECZNY SŁUPKA



KOTWA PRĘTOWA TYP KM-2A



Oznaczenia:

1. Prowadnica typu B
2. Słupek mostowy IPE-160
3. Przekładka C-120
4. Wspornik prowadnicy B
5. Nakładka stykowa M16
6. Pas profilowy
7. Pochwyty rurowy &60
8. Śruba noskowa M 16x40
9. Śruba maszynowa M 10x30
10. Śruba maszynowa M 10x20
11. Otwory pod wypełnienia

* w przypadku barieroporczy mostowych krawężnikowych MK prowadnica zostaje obniżona o wysokość krawężnika

**BARIEROPORĘCZE STALOWE
TYPU CIĘŻKIEGO GRUPY BS**

**Barieroporcze mostowe
sztynne typu BS-3**