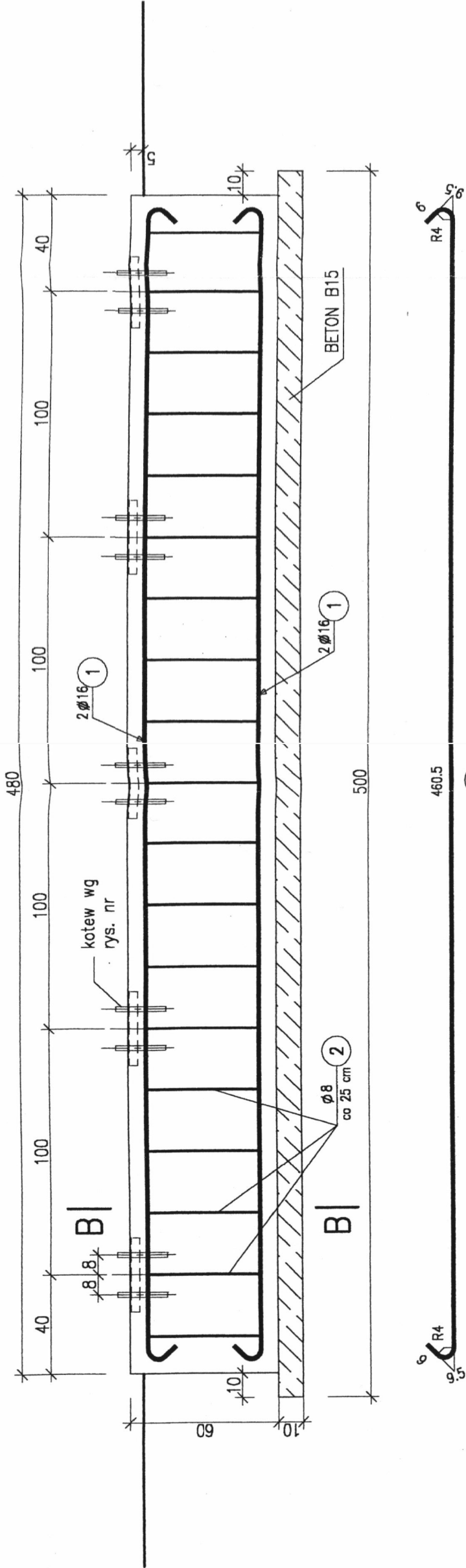
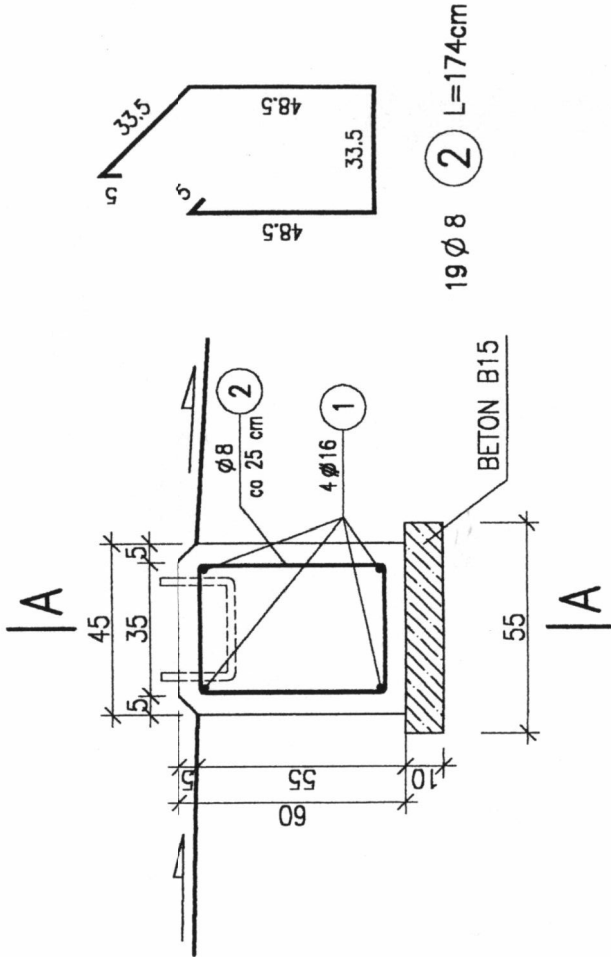


ŁAWA FUNDAMENTOWA BARIEROPORĘCZY

PRZEKRÓJ A - A 1:20



PRZEKRÓJ B - B 1:20



Uwaga :

Kotwy do mocowania barieroporęczy w/g rys. barieroporęczy  
Ściany ławy posmarować 2x bitizolem R.

WYKAZ ZBROJENIA

Nazwa elementu:		Wykonać:	Masa elementu:		Masa całkowita:	
ŁAWA FUN		1 szt.	44 kg		44 kg	
Nr pręta	Średnica	Liczba	Długość	Długość ogólna [ m ]		
	[ mm ]			A - I	A - II	Uwagi
1	Ø 16	4	491,5	Ø 8	Ø 16	19,66
2	Ø 8	19	17,5	33,06		
Długość razem			[ m ]	33,06	19,66	
Masa jednostkowa			[ kg /m]	0,395	1,578	
Masa razem			[ kg ]	13,1	31,0	
Masa ogólna			[ kg ]	44		

Beton B 30 F 150 W 8

Stal zbroj. A - II 16G2 - b

A - I St3SX - b

PROJEKTOWANIE I NADZORY - RENATA STANKIEWICZ 16-400 SUWAŁKI, UL. ELCKA 23				
OBIEKT ADRES	POPRAWA BEZPIECZEŃSTWA RUCHU NA DRODZE WOJEWÓDZKIEJ 655 PRZEJŚCIE PRZEZ MIEJSCOWOŚĆ PODDUBÓWEK GM. SUWAŁKI OD KM 82+500 DO KM 83+591,80			
BRANŻA DROGOWA		NUMER UPRAWNIENI	PODPIS	
PROJEKTANT	inż. RENATA STANKIEWICZ	PDL/0030/ZOOD/04		
SPRAWDZAJĄCY	mgr inż. SANISŁAW NOWIK	SUW - 47/89		
TYTUŁ RYS.	ŁAWA FUNDAMENTOWA BARIEROPORĘCZY	SKALA 1:20	RYS. NR M - 3	