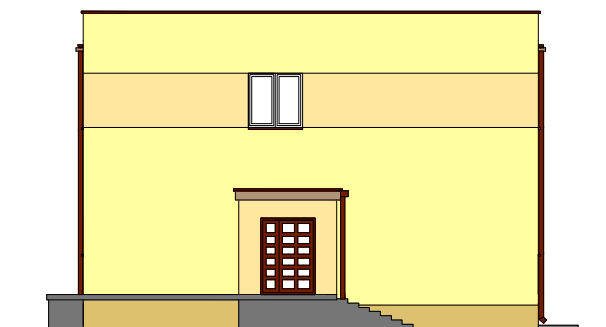




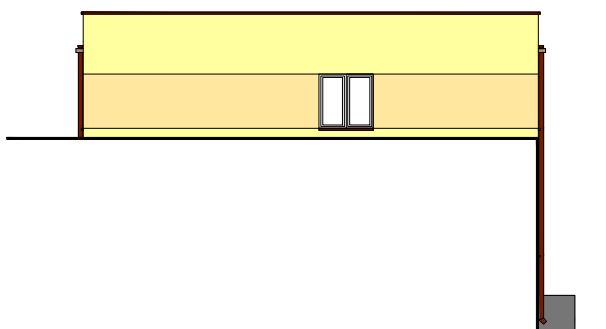
**ELEWACJA PÓŁNOCNO - ZACHODNIA 1:200**



**ELEWACJA POŁUDNIOWO - WSCHODNIA 1:200**



**ELEWACJA POŁUDNIOWO - ZACHODNIA 1:200**



**ELEWACJA PÓŁNOCNO - WSCHODNIA 1:200**

**ZESTAWIENIE KOLORYSTYKI ELEWACJI**

ŚCIANA ZEWNĘTRZNA - WYKOŃCZENIOWY TYNK MINERALNY CIENKOWARSTWOWY CERESIT CT 137 Z ZAŚCIEGOWANIEM FARB FASADOWYCH SILIKATOWYCH CERESIT CT 54 W KOLORACH:



MADEIRA MDS



SAHARA SHS



DAKOTA DKS



TYNK MOZAIKOWY BRĄZOWY

STOLARKA OKIENNA Z PCV W KOLORZE BIAŁYM



OBROBKI BLACHARSKIE, PODOKIENNIKI - Z BLACHY STALOWEJ POWLEKANEJ PLASTIZOLEM W KOLORZE BRĄZOWYM



RYNNY I RURY SPUSTOWE - Z BLACHY STALOWEJ POWLEKANEJ PLASTIZOLEM W KOLORZE BRĄZOWYM



KOMINY - TYNK CEM.-WAP. W KOLORZE CERESIT SAHARA SHS

ŚCIEŻYNY I PODESTY ZEWNĘTRZNE - BETON ZATARTY

BALUSTRYDY ŻELWNE MALOWANE PROSZKOWO W KOLORZE BRĄZOWYM

UWAGA: KOLORY Z PALETY KOLORYSTYCZNEJ DOTYCZĄCEJ PRZYJĘTEGO SYSTEMU TYNKÓW CIENKOWARSTWOWYCH SILIKATOWYCH I OBROBÓK DOBRAĆ KĄDORAZOWO NA ETAPIE REALIZACJI

**BIURO USŁUG PROJEKTOWYCH**

*mgr inż. arch. Marek Kochański*  
16-400 Suwałki; ul. K.O.Falka 23

TEMAT	<b>REMONT BUDYNKU UŻYTECZNOŚCI PUBLICZNEJ /TERMOIZOLACJA BUDYNKU WRAZ Z WYMIANĄ STOLARKI OKIENNEJ, REMONT DACHU, WYMIANA INST. OŚRODOWEJ, WYMIANA INST. G.O. WENTL., WYMIANA INST. ELEKTR. WRAZ Z WYMIANĄ, OPRAW OŚWIETLENIOWYCH</b>			FAZA P.B.
OBIEKT	<b>BUDYNEK RDW w SUWAŁKACH ul. Przytorowa 8B, 16 - 400 Suwałki, DZ. GEOD. NR: 1288/12</b>			BRANŻA ARCH.
RYSEK	<b>ELEWACJE - KOLORYSTYKA</b>			SKALA 1:200
PROJEKTANT	mgr inż. arch. Marek Kochański	DATA XI. 2008 r.	PCOPIS	NR RYS. <b>10</b>
	mgr inż. arch. Paweł Małachuk	DATA XI. 2008 r.	PCOPIS	