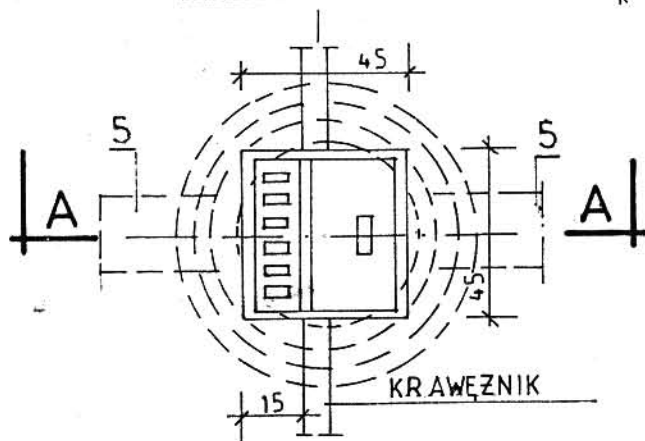
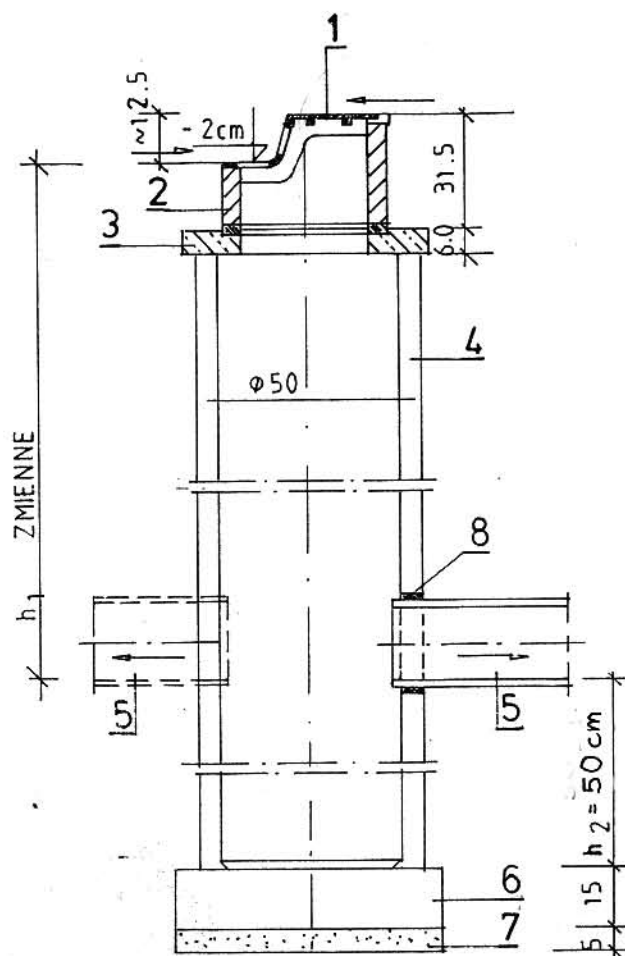


# Wpust uliczny z osadnikiem 1:20

KANAŁ „A” 1÷12; KANAŁ „B” 1; 4÷11; 16÷20  
KANAŁ „C” 1÷4; 11÷16 RAZEM 36 SZTUK

ZNAK:	OBIEKT: DR. WOJ. NR 684 M. POŚWIĘTNE KAN. DESZCZOWA	
BRANZA:	STADIUM:	NR ARK.
S	P.T.	12/19

## Przekrój A - A



## Widok z góry

### OZNACZONO

1. WPUST ULICZNY BOCZNY  
KL. C 250 DO MONTAZU  
W CHODNIKU Z ZAWIASEM
2. RAMA, ODLEW ZELIWNY Z  
BETONEM - BEGU W ŚWIETLE  
350 x 350 mm
3. PŁYTA ODCIĄŻAJĄCA  
Ø 650 x 350 x 60 mm
4. KRĘGI BETONOWE Ø 50 cm  
wys. 30÷50 cm BETON KL.B - 25  
WG BN-83/8971-06-02
5. KANAŁ ODPIYWOWY

6. RURA PVC 200 SN8
6. PŁYTA FUNDAMENTOWA  
GRUB. 15cm BETON  
KL.B - 15 ZBROJONY
7. PODSYPKA Z TŁUCZNIĄ  
LUB ZWIRU GRUB. 5 cm
8. USZCZELNIENIE:

DLA RUR PVC TULEJA  
Z USZCZELKĄ GUMOWĄ

UWAGA: WPUST PRZEDSTAWIONO  
WG KATALOGU  
STEMPORKÓW MAJER  
SP. Z O.O., MOŻNA ZASTOSOWAĆ  
INNY O ODPOWIEDNIACH  
PARAMETRACH.