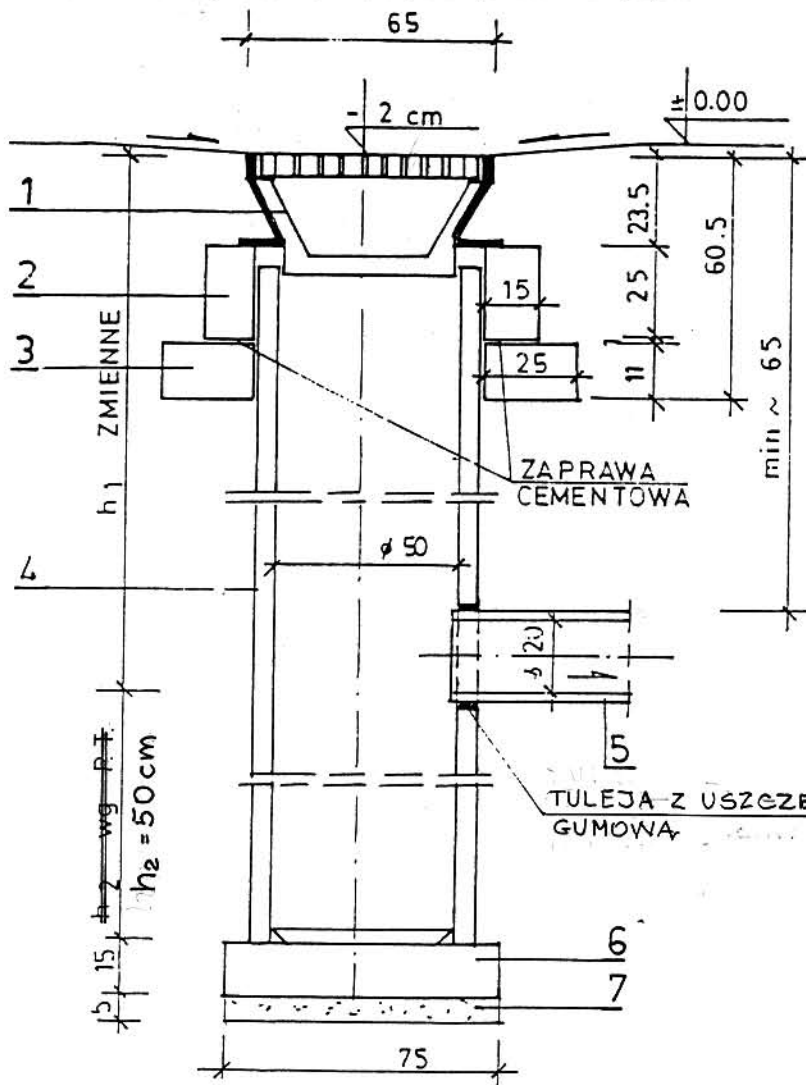


WPUST ULICZNY TYPU PRZEJAZDOWEGO Z OSADNIKIEM 1:20

KANAŁ „B” NR 2;3; 12÷15; KANAŁ „C” NR 5 ÷ 10; RAZEM 12 SZTUK

PRZEKRÓJ A - A

ZNAK	OBIEKT: DROGA WOJ. NR 681, M. POŚWIETNE KAN. DESZCZOWA	
BRANŻA	STADIUM	NR ARK.
S	P.T.	11/19



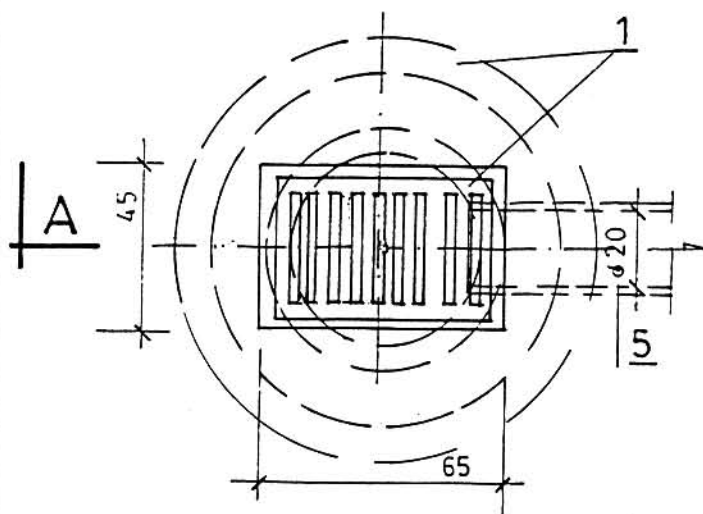
OZNACZONO:

1. WPUST ULICZNY PRZEJAZDOWY TYP CIĘŻKI WG PN 88/H-74080/04
2. PIERSCIEN ŻELBETOWY PREFABRYKOWANY $\phi 65$ CM Z BET. WIDROW. KL. B-20 (STAŁ STOS) WG PN-87/B-010170
3. PŁYTA ŻELBET. $\phi 65$ /M Z BET. WIDROW. KL. B-20 (STAŁ STOS) WG. PN-87/B-010170
4. KRĘGI BET. $\phi 50$ CM WYS. 30 ÷ 50 CM BET. KL. B-25 WG. BN-83/8971-06.02
5. KANAŁ ODPLYWOWY RURA PVC $\phi 20$ CM SNB
6. PŁYTA FUNDAMENTOWA GRUB. 15 CM BETON B-15 ZBROJONA
7. PODSYPKA Z TKU CZNIA LUB ZWIRU GR. 5 CM

UWAGA:

1. WYMIARY PODANO W CM
2. KIERUNEK ODPLYWU (KAN. 5) WG DOK. TECH.

3. PRZY PREFABRYKOWANYM KRĘGU Z DNEM STUDZIENKI WYKONAĆ PODSYPKĘ 10 CM



WIDOK Z GÓRY