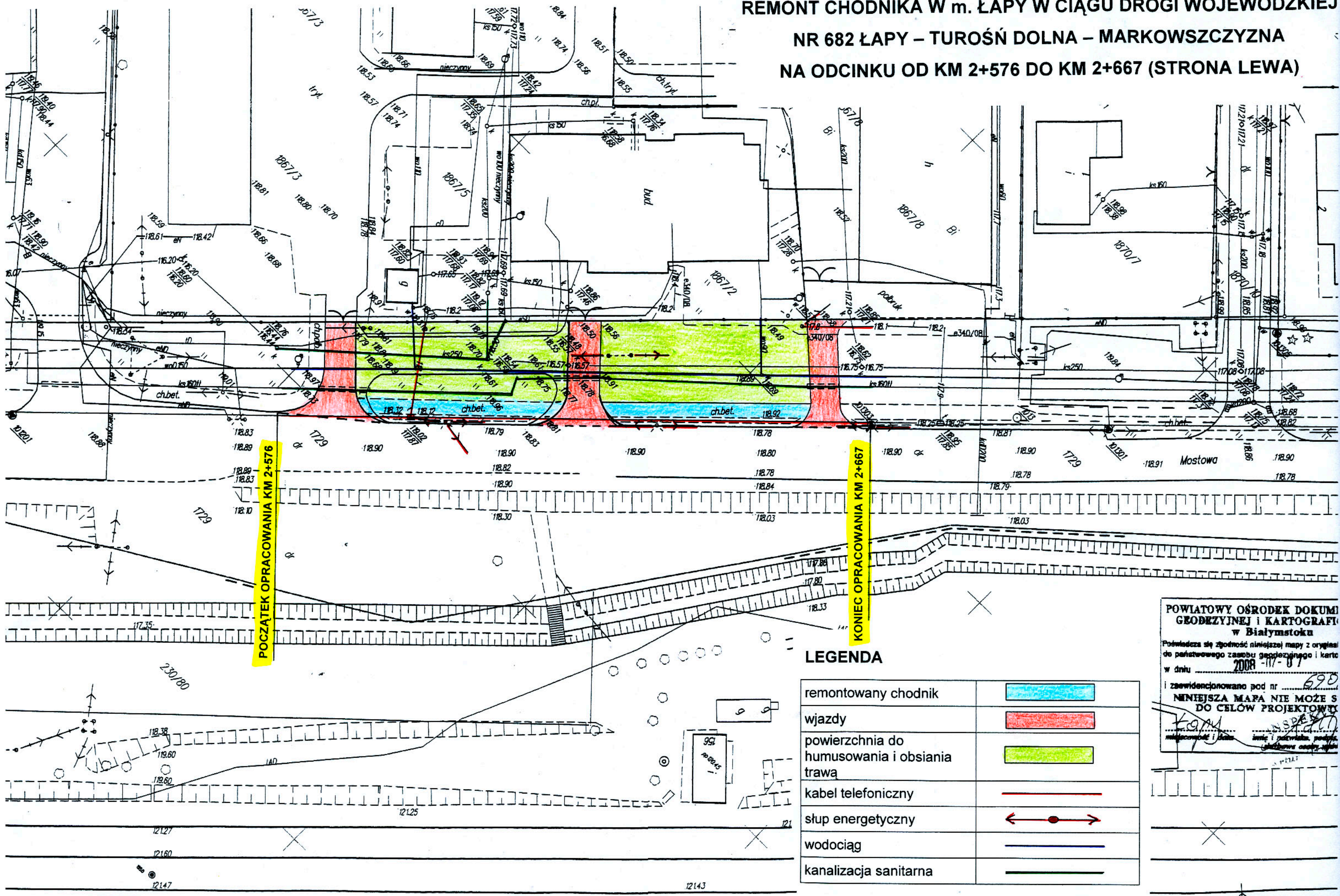


REMONT CHODNIKA W m. ŁAPY W CIĄGU DROGI WOJEWÓDZKIEJ  
NR 682 ŁAPY – TUROŚŃ DOLNA – MARKOWSZCZYNA  
NA ODCINKU OD KM 2+576 DO KM 2+667 (STRONA LEWA)



LEGENDA

remontowany chodnik	
wjazdy	
powierzchnia do humusowania i obsiania trawą	
kabel telefoniczny	
słup energetyczny	
wodociąg	
kanalizacja sanitarna	

POWIATOWY OŚRODEK DOKUMENTACJI  
GEODEZYJNEJ I KARTOGRAFII  
w Białymstoku

Powinno być zgodność niniejszej mapy z oryginałem  
do państwowego zasobu geodezyjnego i kartograficznego  
w dniu 2008-11-07

zawidencjonowano pod nr 690

NINIEJSZA MAPA NIE MOŻE SŁUżyć  
DO CEŁÓW PROJEKTOWYCH

*[Signature]*  
miejscowość i data imię i nazwisko podpis  
[Signature]