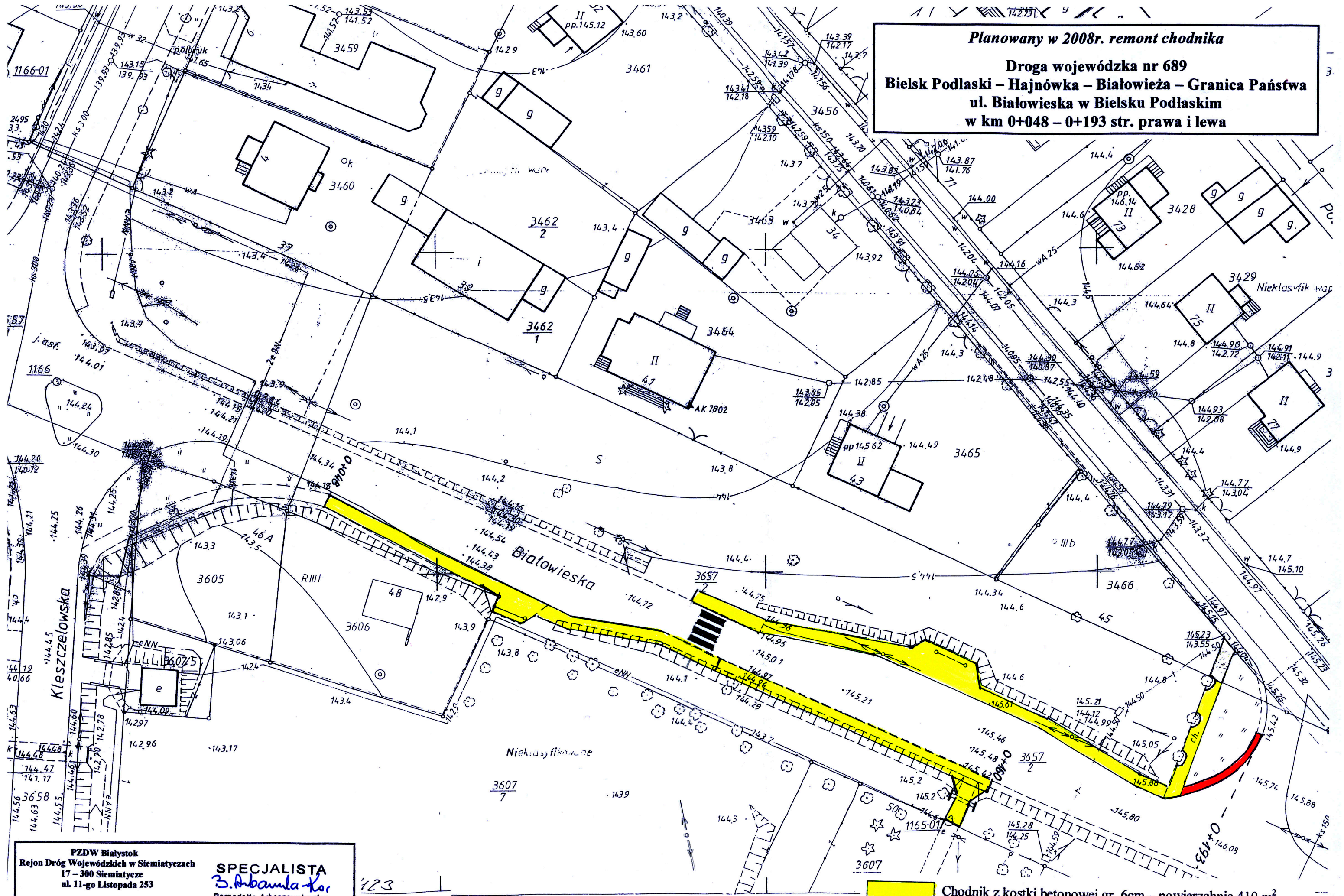


**Planowany w 2008r. remont chodnika**  
**Droga wojewódzka nr 689**  
**Bielsk Podlaski – Hajnówka – Białowieża – Granica Państwa**  
**ul. Białowieńska w Bielsku Podlaskim**  
**w km 0+048 – 0+193 str. prawa i lewa**



**PZDW Białystok**  
**Rejon Dróg Wojewódzkich w Siemiatyczach**  
**17 – 300 Siemiatycze**  
**ul. 11-go Listopada 253**

**SPECJALISTA**  
**B. Arbaszewska-Koc**  
**Bernadetta Arbaszewska-Koc**

Szkic sporządziła: Bernadetta Arbaszewska – Koc

**Chodnik z kostki betonowej gr. 6cm – powierzchnia 410 m<sup>2</sup>**

**Chodnik z płyt betonowych 35x35x5 – powierzchnia 6 m<sup>2</sup>**