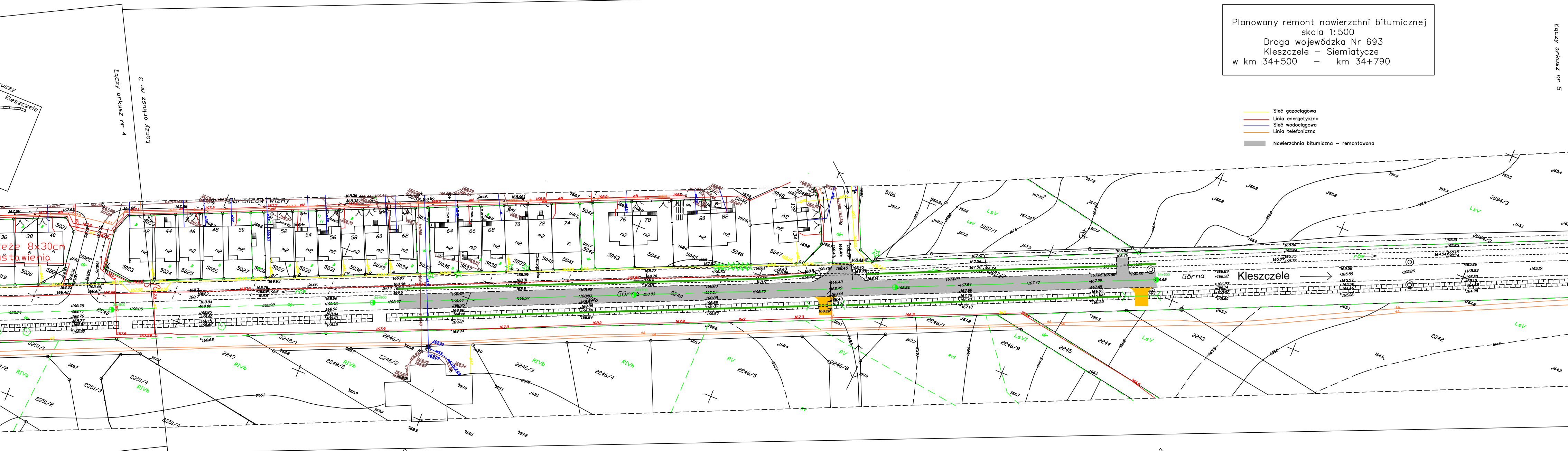


Planowany remont nawierzchni bitumicznej  
skala 1:500  
Droga wojewódzka Nr 693  
Kleszczele – Siemiatycze  
w km 34+500 – km 34+790

- Sieć gazociągowa
- Linia energetyczna
- Sieć wodociągowa
- Linia telefoniczna
- Nawierzchnia bitumiczna – remontowana



34+790

34+500

PZDW Białystok  
Rejon Dróg Wojewódzkich  
w Siemiatyczach  
ul. 11-go Listopada 253  
17-300 Siemiatycze  
Szkic sporządził: Jakowiuk Piotr