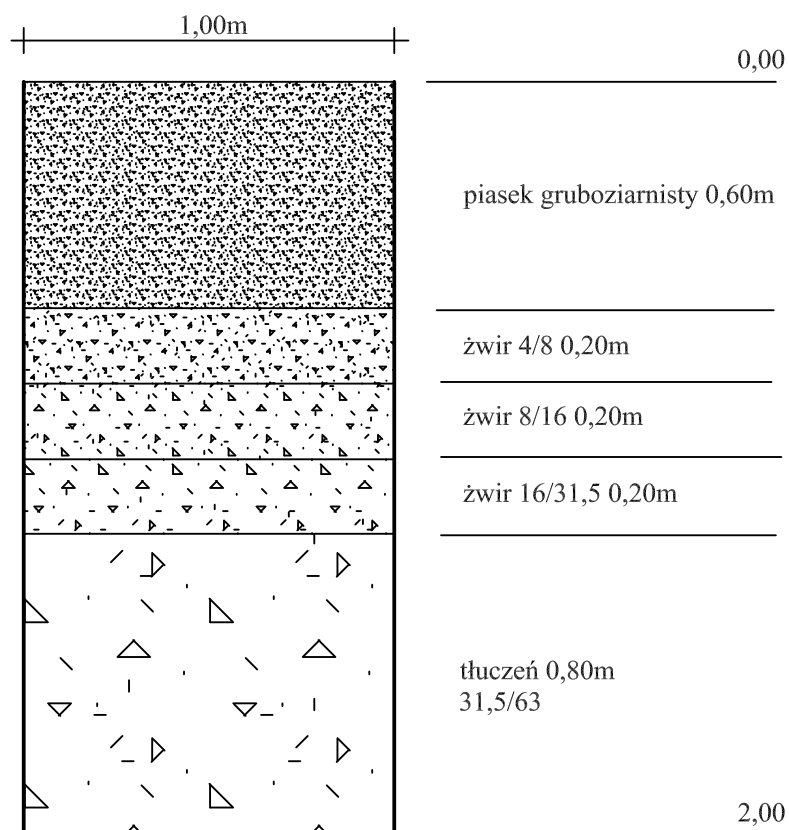
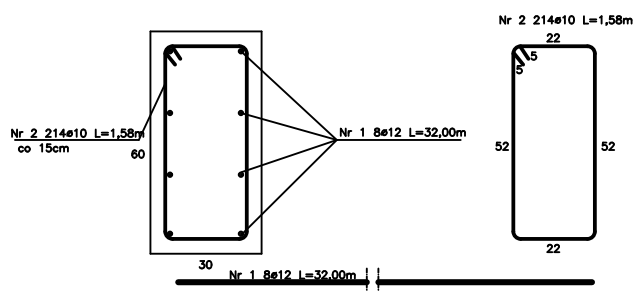


Szczegół nr 1  
"Schemat wypełnienia studni chłonnej"  
skala 1 : 20

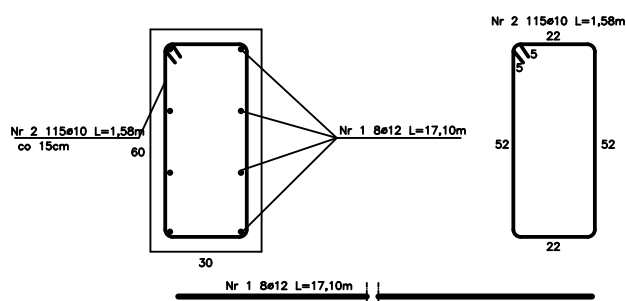


Szczegół nr 2  
"Fundament pod umocnienie skarpy"  
skala 1 : 20

FUNDAMENT SKARPY STRONA PRAWA



FUNDAMENT SKARPY STRONA LEWA



Nr	φ [mm]	L [m]	szt.	Masa 1m [kg]	Masa ?cznie [kg]
FUNDAMENT PRAWY					
1	12	32,00	8	0,887	227
2	10	1,58	214	0,616	208
??CZYNIE					435
FUNDAMENT LEWY					
1	12	17,10	8	0,887	121
2	10	1,58	115	0,616	112
??CZYNIE					233

FUNDAMENT PRAWY  $V_{bet} = 5,76m^3$   
FUNDAMENT LEWY  $V_{bet} = 3,08m^3$

Naprawa odwodnienia i umocnienie skarp nasypu parkingu  
przy drodze wojewódzkiej nr 645  
Myszyniec - Dęby - Nowogród - Łomża w km 43+860