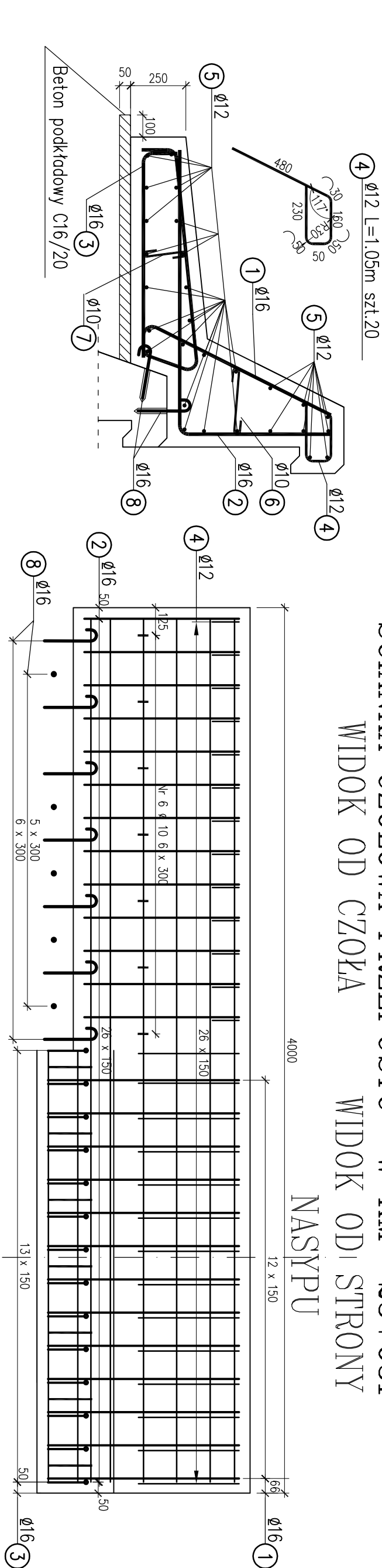
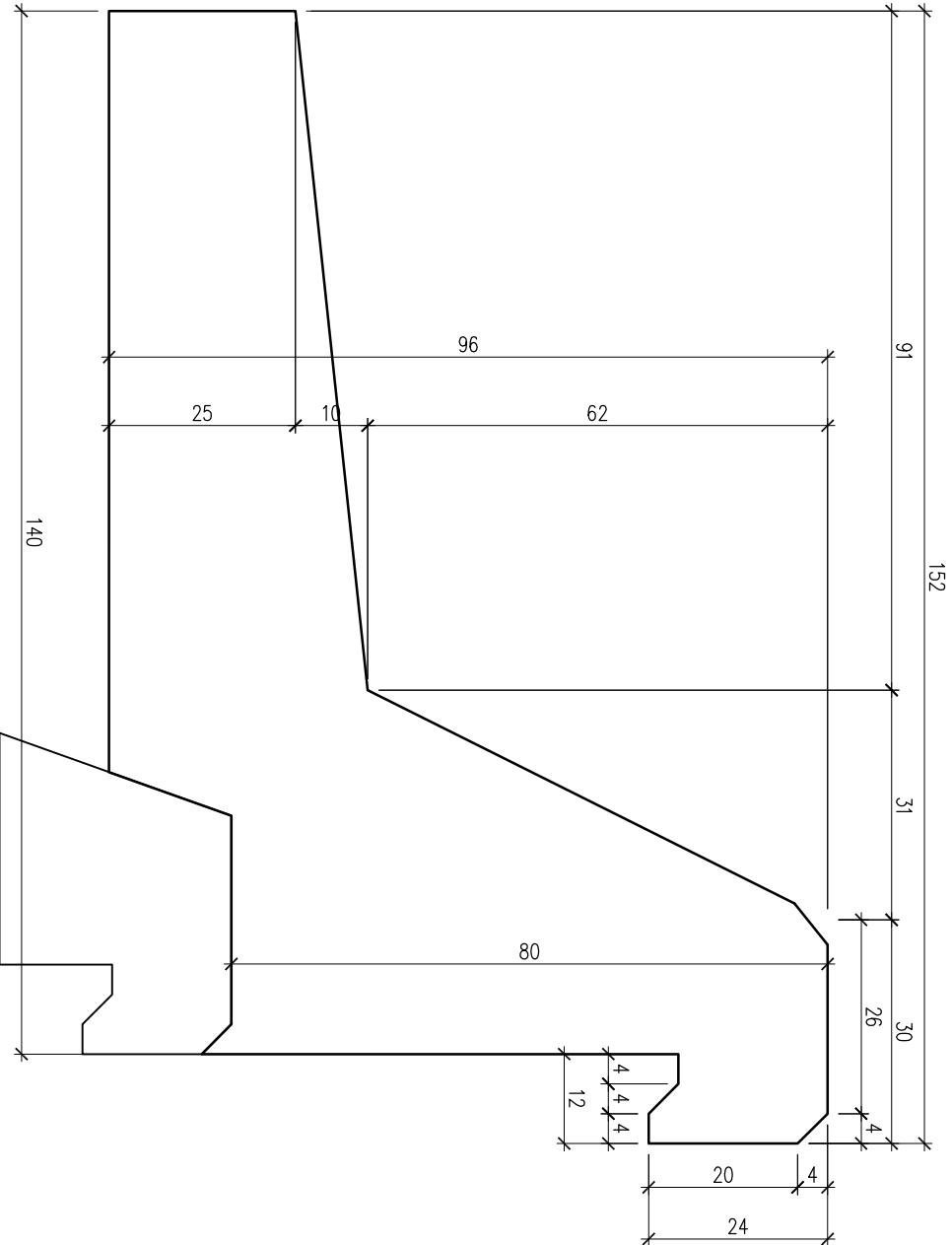


ŚCIANKA CZOŁOWA PRZEPUSTU W KM 23+631
WIDOK OD CZOKA

WIDOK OD STRONY NASYPU

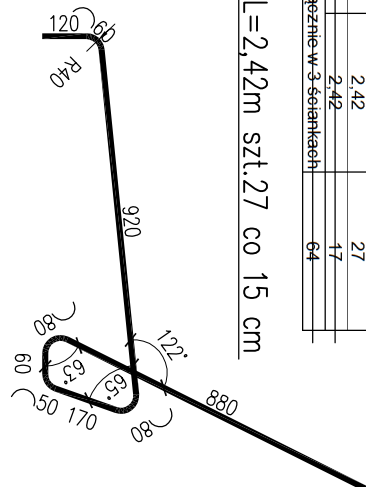


GABARYT ŚCIANKI CZOŁOWEJ 1:10



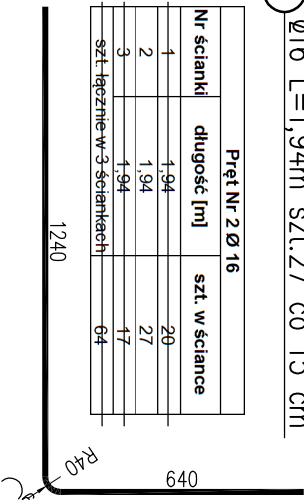
Pręt Nr 1 Ø 16		
Nr ścianki	dlugość [m]	szt. w ściance
1	2,42	20
2	2,42	27
3	2,42	17
szt. łącznie w 3 ściankach		
64		

1 Ø16 L=2,42m szt.27 co 15 cm



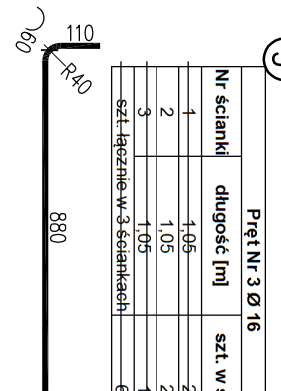
2 Ø16 L=1,94m szt.27 co 15 cm

Pręt Nr 2 Ø 16		
Nr ścianki	dlugość [m]	szt. w ściance
1	1,94	20
2	1,94	27
3	1,94	17
szt. łącznie w 3 ściankach		
64		



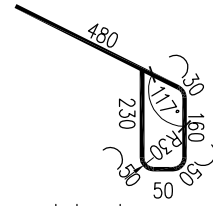
3 Ø16 L=1,05m szt.27 co 15 cm

Pręt Nr 3 Ø 16		
Nr ścianki	dlugość [m]	szt. w ściance
1	1,05	20
2	1,05	27
3	1,05	17
szt. łącznie w 3 ściankach		
64		



4 Ø12 L=1,05m szt.27 co 15 cm

Pręt Nr 4 Ø 12		
Nr ścianki	dlugość [m]	szt. w ściance
1	1,05	20
2	1,05	27
3	1,05	17
szt. łącznie w 3 ściankach		
64		



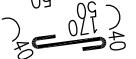
Pręt Nr 5 Ø 12		
Nr ścianki	dlugość [m]	szt. w ściance
1	2,9	28
2	3,9	28
3	2,4	28
Sz. łącznie w 3 ściankach		
84		

Nr 5 L=2,9m		
Nr 5' L=3,9m		
Nr 5'' L=2,4m		

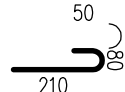
Pręt Nr 6 Ø 12		
Nr ścianki	dlugość [m]	szt. w ściance
1	0,45	10
2	0,45	14
3	0,45	9
szt. łącznie w 3 ściankach		
33		



Pręt Nr 7 Ø 12		
Nr ścianki	dlugość [m]	szt. w ściance
1	0,95	10
2	0,35	14
3	0,35	9
szt. łącznie w 3 ściankach		
33		



Pręt Nr 8 Ø 16		
Nr ścianki	dlugość [m]	szt. w ściance
1	0,34	19
2	0,34	26
3	0,34	15
szt. łącznie w 3 ściankach		
60		



- UWAGI:
- Otulina prętów głównych 5cm
 - Kształt zbrojenia dopasować do istniejących ścianek czołowych
 - powierzchnia lepkowania w 2 ściankach:
 - izol pionowe 5,08x2=10,16 m²
 - izol poziome 3,68x2=7,36 m²
 - stal BST500S
 - Vc25/30=0,62x4,0=2,48 m³
 - Vc6/20=0,06x4,2=0,25 m³

WYKAZ STALI						
Nr pręta	φ pręta	Długość pręta [m]	Ilość prętów [szt]	Długość całkowita [m]		
				BSt 500S		
				φ 10	φ 12	φ 16
1	16	2,42	27			65,34
2	16	1,94	27			52,38
3	16	1,05	27			28,35
4	12	1,05	27			28,35
5	12	3,90	28			109,2
6	10	0,45	14	6,3		
7	10	0,35	14	4,9		
8	16	0,34	26			8,84
Długość całkowita				11,2	137,55	154,91
Masa 1mb				0,617	0,888	1,58
Masa wg φ				7	122	245
Masa ogółem					374	
Masa ogółem w 2 ściankach					748	

Stadium:	Materiały do zgłoszenia robót budowlanych	
Nazwa zadania:	Remont nawierzchni na drodze wojewódzkiej nr 676 Białystok - Supraśl - Krynkі - granica państwa od km 22+350 do km 23+850	
Nazwa rysunku:	Ścianka czołowa przepustu	RYS. NR: 3
Inwestor:	Podlaski Zarząd Dróg Wojewódzkich w Białymstoku	SKALA: 1:20, 1:10