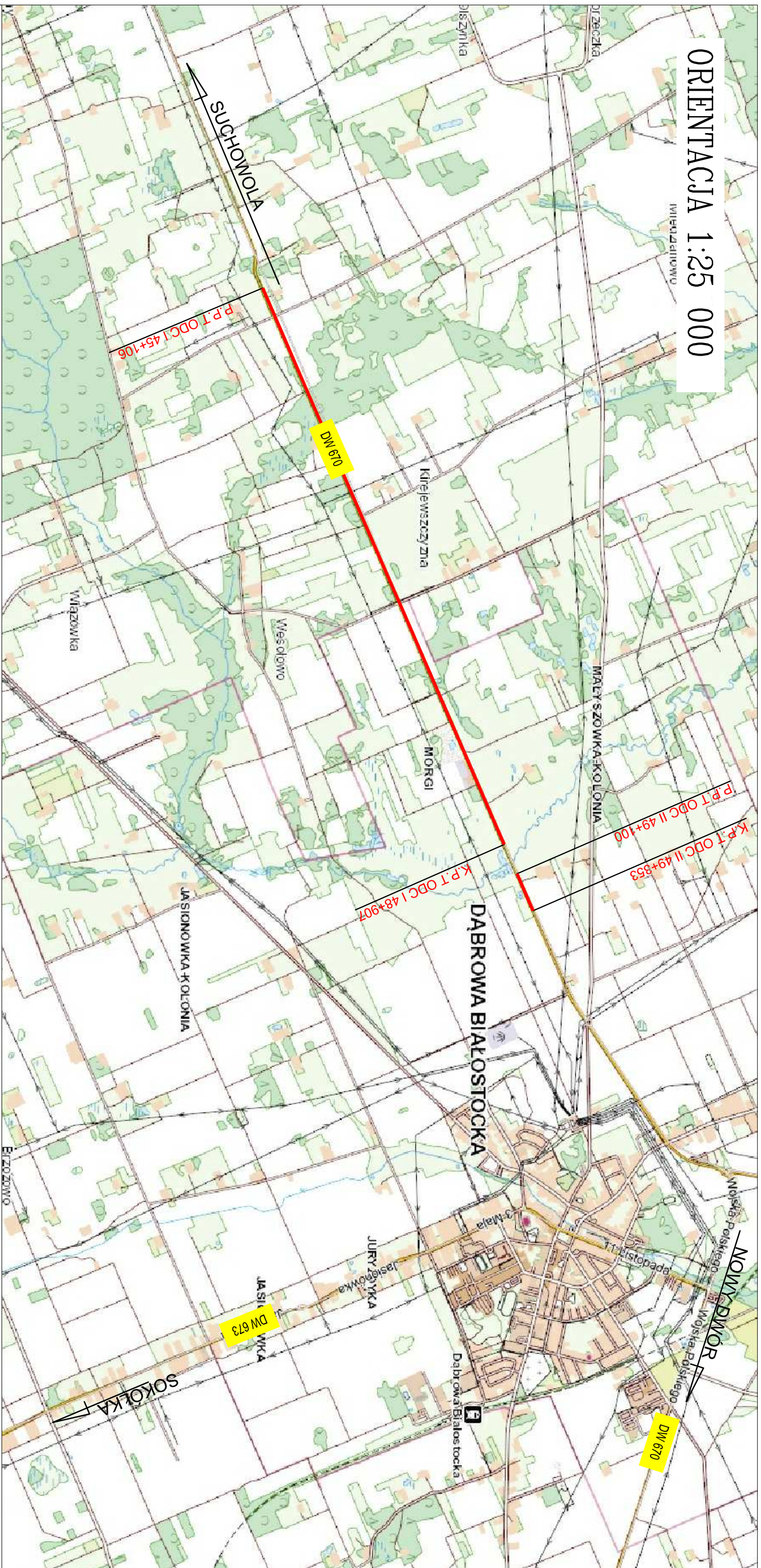


ORIENTACJA 1:25 000



Stadium:	Uproszczona dokumentacja techniczna	
Data:	maj 2020 r.	
ARKUSZ:	-	Remont nawierzchni drogi wojewódzkiej Nr 670 na odcinku Suchowola - Dąbrowa Białostocka od km 45+106 do km 48+907 i od km 49+100 do km 49+353 wraz ze zjazdami.
RYS. NR:	1	
Nazwa rysunku:	Orientacja	
Investor:	Podlaski Zarząd Dróg Wojewódzkich w Białymstoku ul. Elewarska 6, 15-620 Białystok	SKALA: 1:25 000