

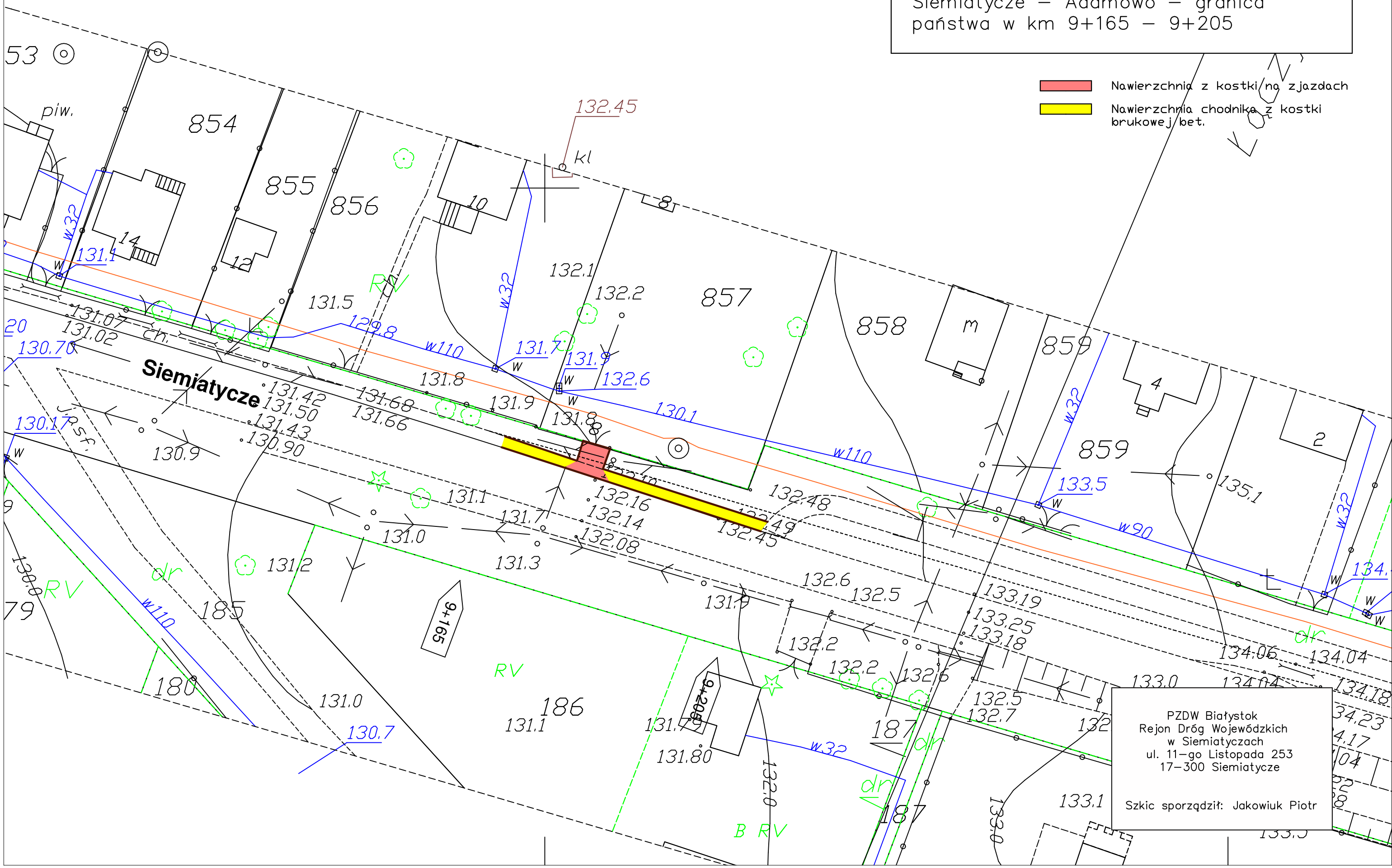


Planowany remont chodników  
skala 1:500  
Droga wojewódzka Nr. 640  
Siemiatycze – Adamowo – granica  
państwa w km 9+165 – 9+205

-  Nawierzchnia z kostki na zjazdach
-  Nawierzchnia chodnika z kostki brukowej bet.



PZDW Białystok  
Rejon Dróg Wojewódzkich  
w Siemiatyczach  
ul. 11-go Listopada 253  
17-300 Siemiatycze  
Szkic sporządził: Jakowiuk Piotr