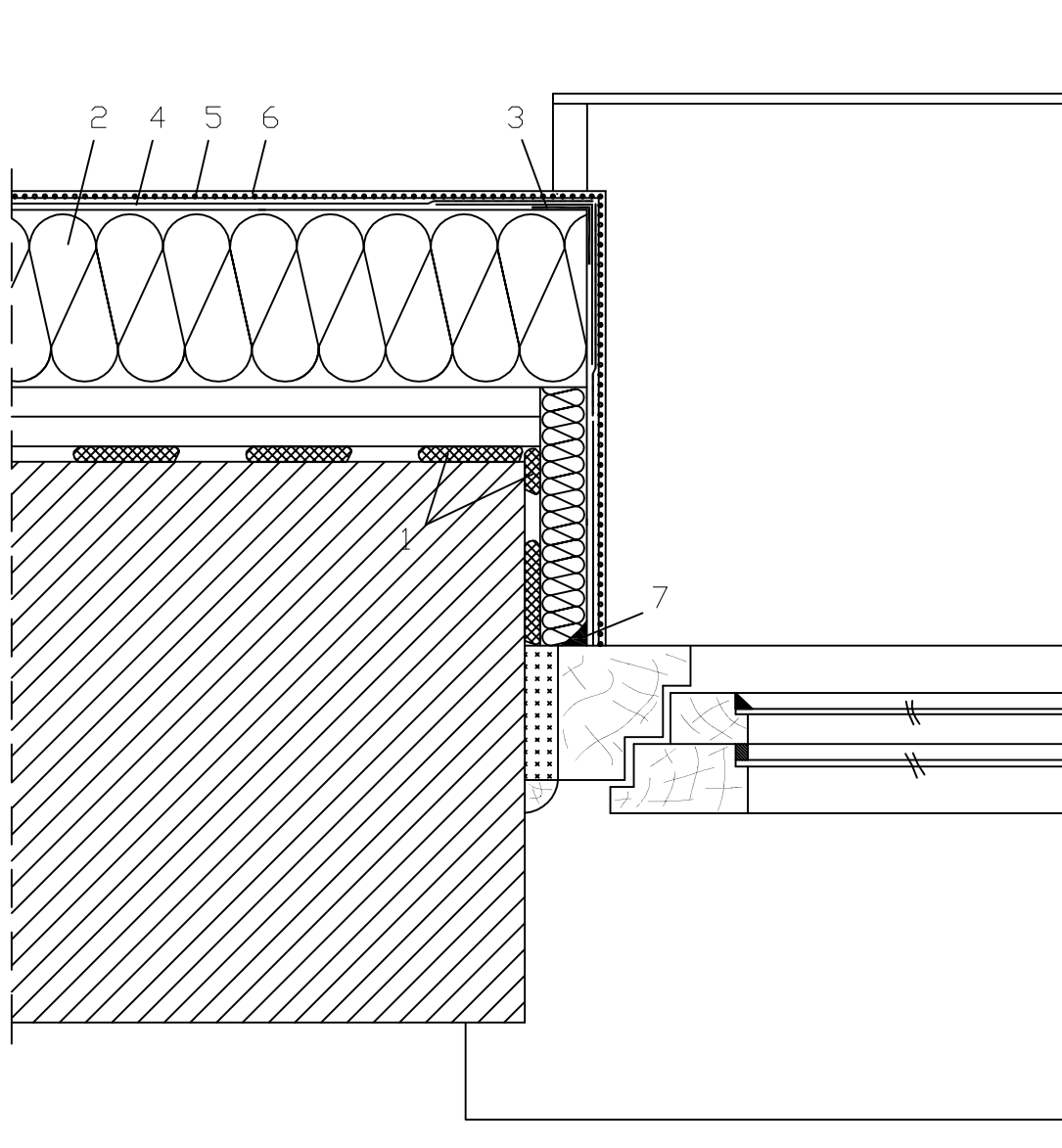


DOCIEPLENIE OŚCIEŻY OKIENNYCH



- 1 Zaprawa klejąca Ceresit
- 2 Izolacja termiczna
- 3 Narożnik metalowy
fabrycznie oklejony siatką
- 4 Zaprawa Ceresit zbrojona siatką
z włókna szklanego
- 5 Farba gruntująca Ceresit
- 6 Wyprawa elewacyjna Ceresit
- 7 Ceresit CS 11 / CS 24 / CS 29

P R A C O W N I A A R C H I T E K T U R Y <small>Jacek Jatkowski 15-483 Białystok ul. Fabryczna 24 lok.31</small>		RYSUNEK: DETAL PROJEKTOWY	
DATA: 28/04/2017	ADAPTACJA BUDYNKU SOCJALNO - GOSPODARCZEGO / w zakresie przebudowy / NA POTRZEBY BRYGADY PATROLOWEJ w HAJNÓWCE RDW w BIAŁYMSTOKU jedn. ewid.: 200501_1 Hajnówka, obręb ewid. 01 Dz. Nr ewid. 2190/99		SKALA 1:10
INWESTOR:	PODLASKI ZARZĄD DRÓG WOJEWÓDZKICH w BIAŁYMSTOKU 15-620 Białystok, ul. Elewatorska 6		RYS. 9
PROJEKTANT:	mgr inż. arch. DANIEL KOZŁOWSKI uprawnienia budowlane do projektowania w specjalności architektonicznej bez ograniczeń Nr 14/PDOKK/2012		PODPIS: