

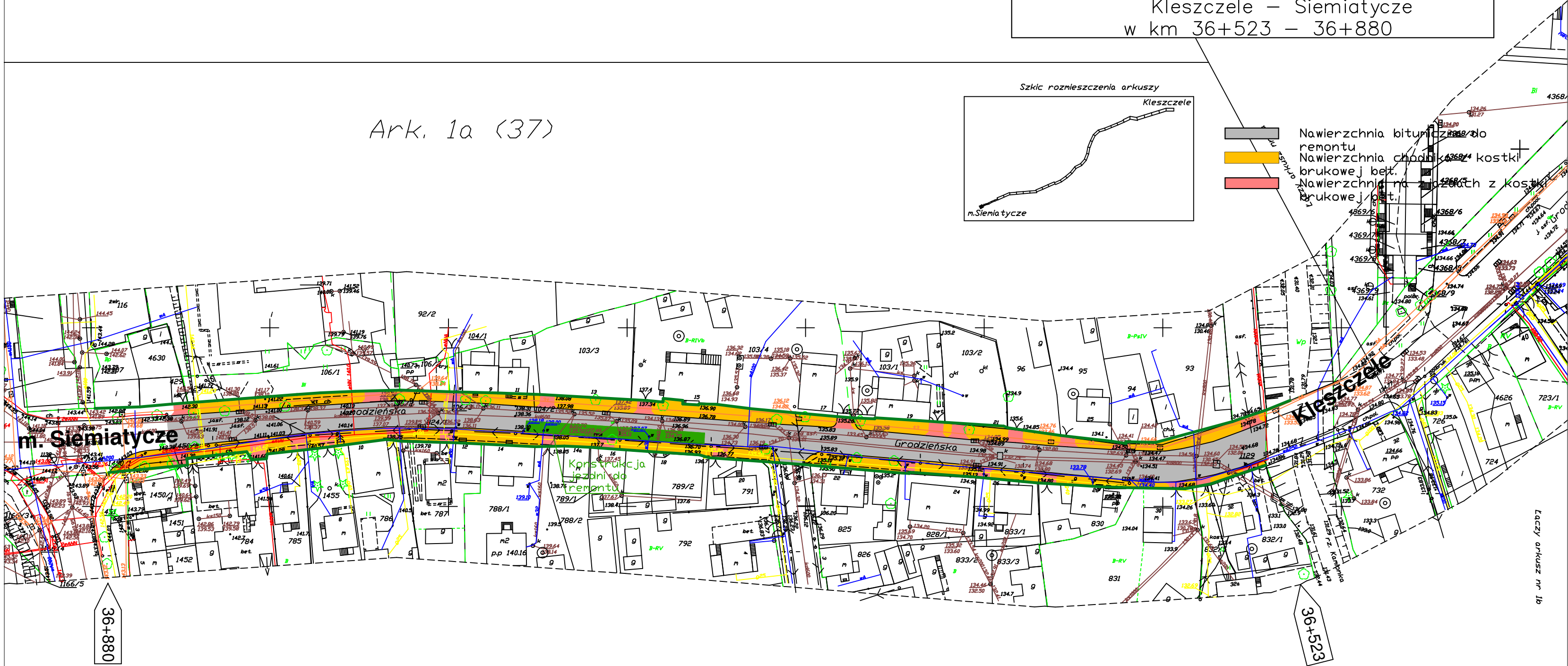
sz, 29.09.2009

Planowany remont nawierzchni  
bitumicznej i chodników z polbruku  
skala 1:1000  
Droga wojewódzka Nr. 693  
Kleszczele – Siemiatycze  
w km 36+523 – 36+880

Ark. 1a (37)



- Nawierzchnia bitumiczna do remontu
- Nawierzchnia chodnika z kostki brukowej bet.
- Nawierzchnia na zjazdach z kostki brukowej bet.



PZDW Białystok  
Rejon Dróg Wojewódzkich  
w Siemiatyczach  
ul. 11-go Listopada 253  
17-300 Siemiatycze

Szkic sporządził: Jakowiuk Piotr