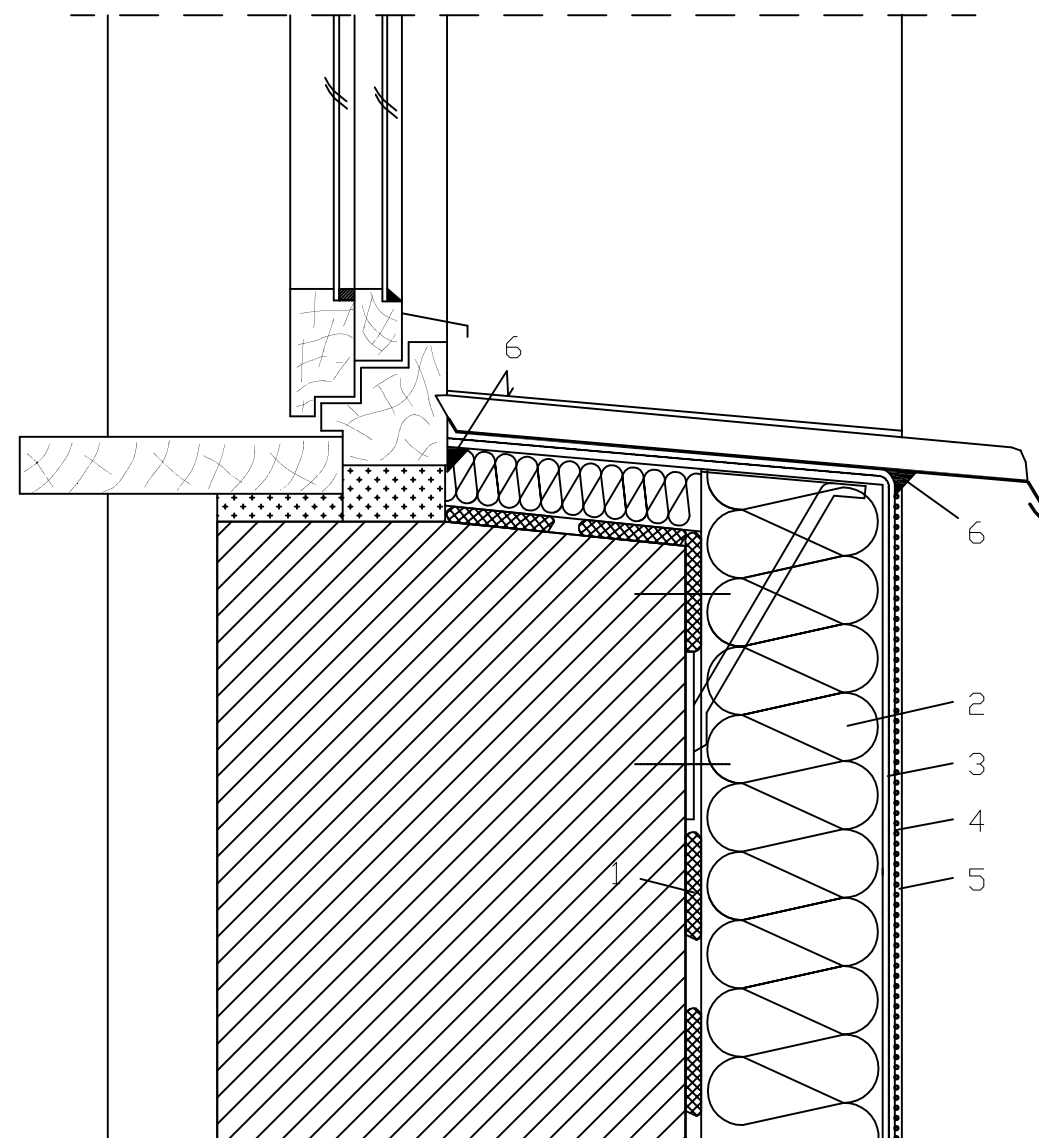


DOCIEPLENIE MURU PODOKIENNEGO



- 1 Zaprawa klejaca Ceresit
- 2 Izolacja termiczna
- 3 Zaprawa Ceresit zbrojona siatką z włókna szklanego
- 4 Farba gruntująca Ceresit
- 5 Wyprawa elewacyjna Ceresit
- 6 Ceresit CS 11 / CS 24 / CS 29

P R A C O W N I A A R C H I T E K T U R Y Jacek Jatkowski 15-483 Białystok ul. Fabryczna 24 lok.31		RYSUNEK: DETAL PROJEKTOWY	
DATA: 28/04/2017	ADAPTACJA BUDYNKU GARAŻOWO-GOSP./w zakresie przebudowy i częściowej zmiany sposobu użytkowania oraz wykonaniem wewnętrznej i doziemnej instalacji gazowej/ NA POTRZEBY BRYGADY PATROLOWEJ w WYSOKIE MAZOWIECKIE RDW w BIAŁYMSTOKU jedn. ewid.: 201301_1 Wysokie Maz., obr. ewid. 01 Dz. Nr ewid. 1515/26	SKALA 1:10	
INWESTOR:	PODLASKI ZARZĄD DRÓG WOJEWÓDZKICH w BIAŁYMSTOKU 15-620 Białystok, ul. Elewatorska 6	RYS. 11	
PROJEKTANT:	mgr inż. arch. DANIEL KOZŁOWSKI uprawnienia budowlane do projektowania w specjalności architektonicznej bez ograniczeń Nr 14/PDOKK/2012	PODPIS:	